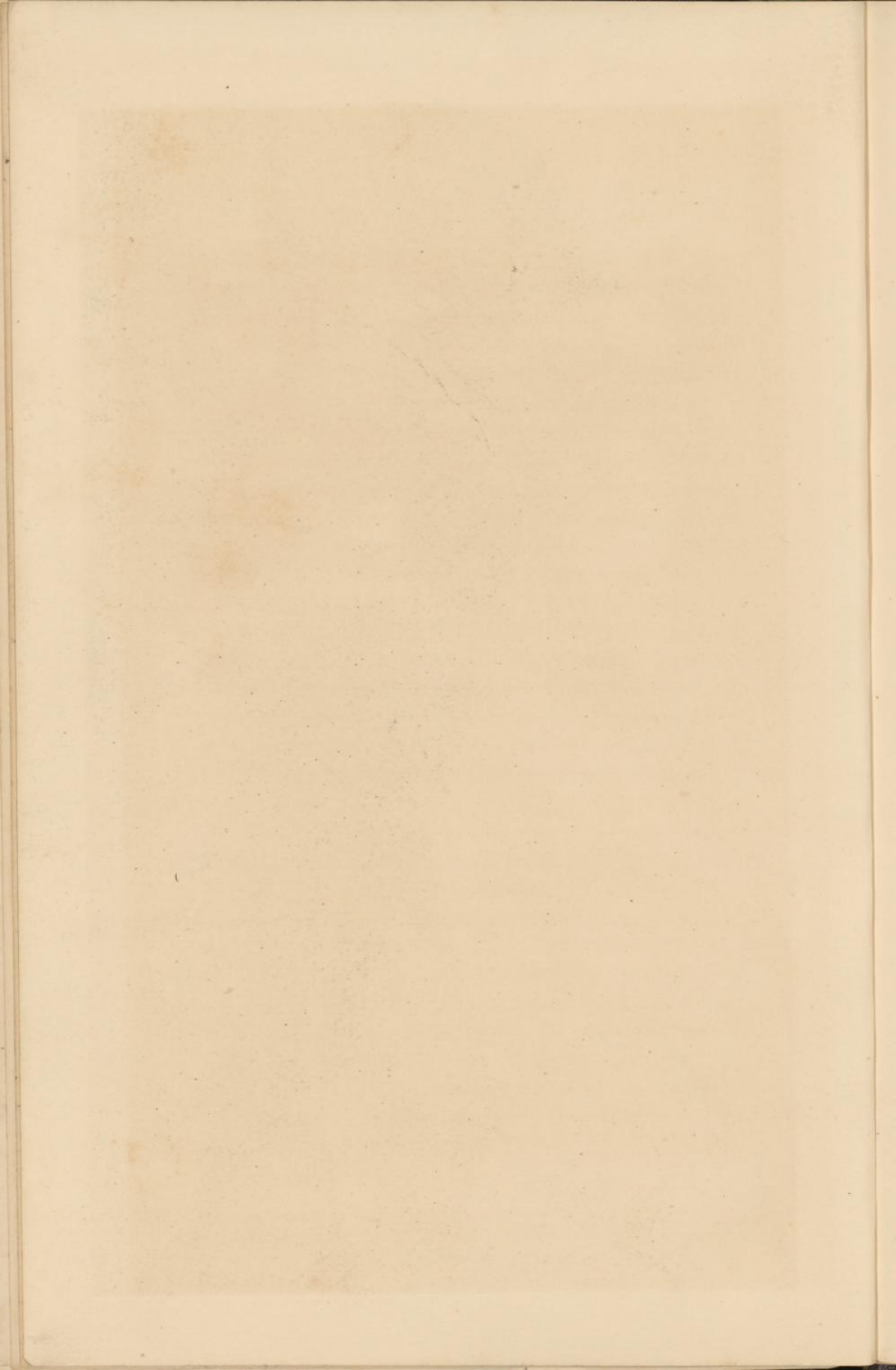
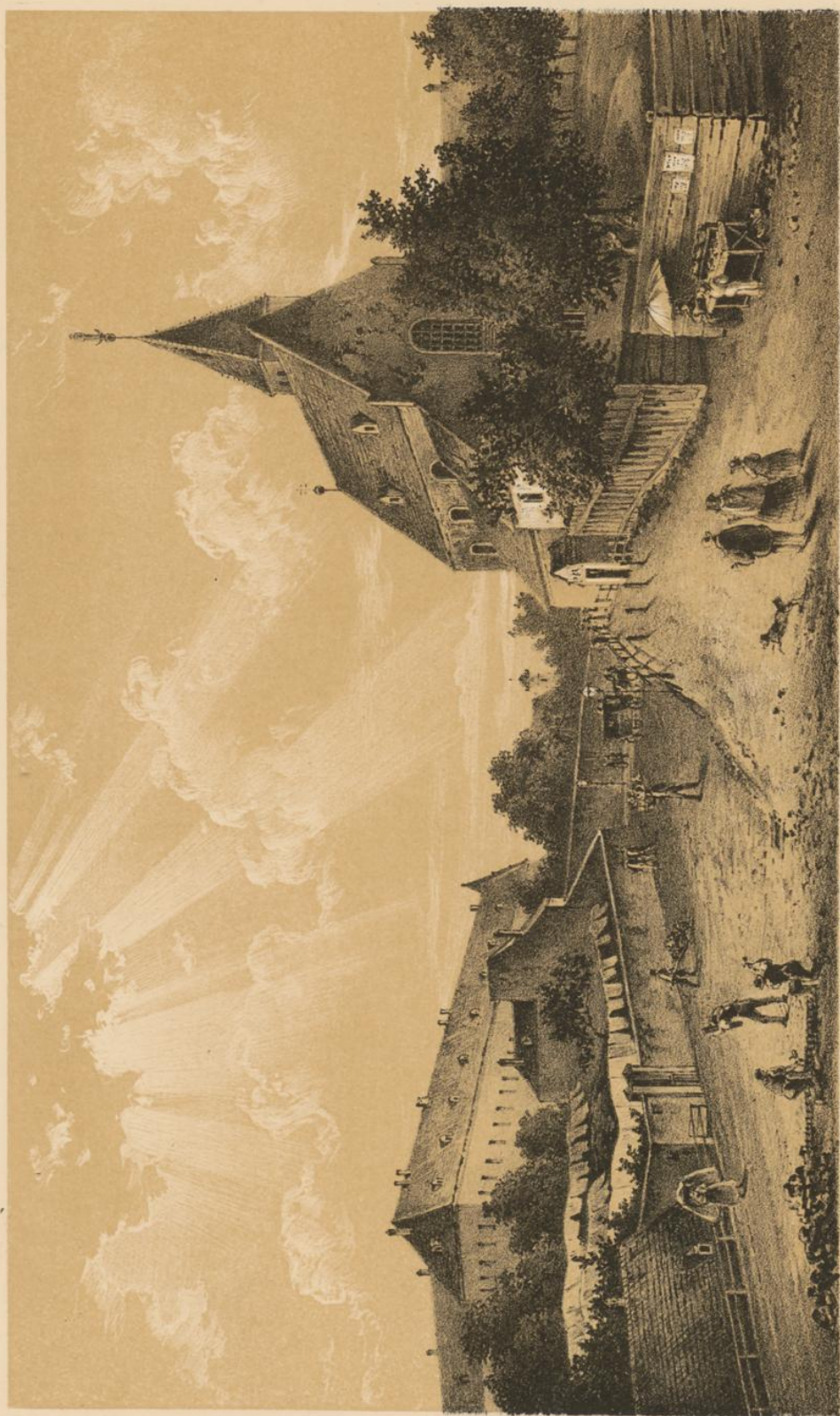


Stich u. Druck v. L. J. Zamarek & C. Bittner in Wien.

Das alte Bürgerversorgungshaus zu St. Marx auf der Landstrasse.



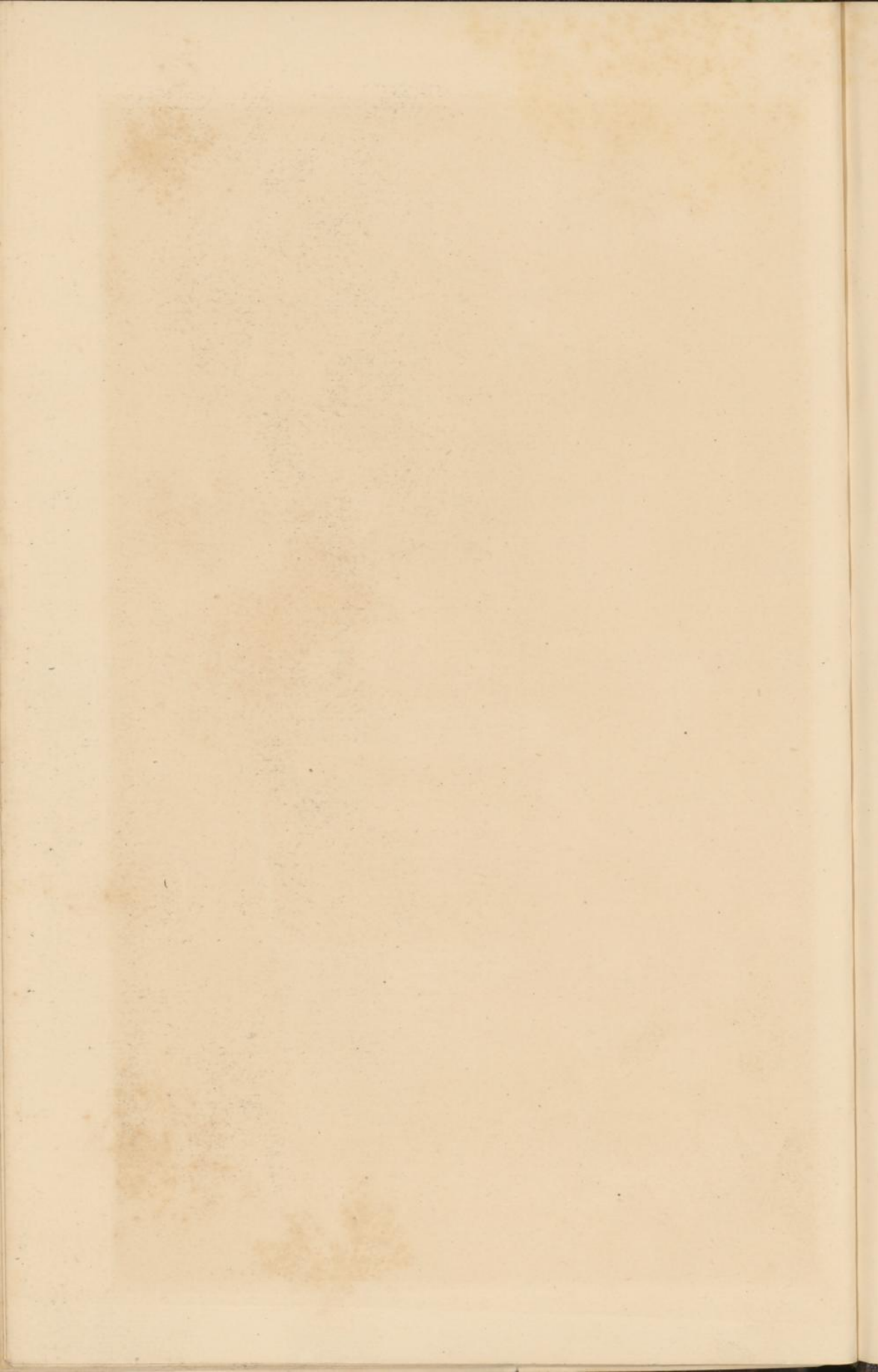




Siehe Druck v. L. Zámarski & C. Dittmarsch in Wien.

Die St. Johannes-Kapelle beim Lazarethe in der Alsersvorstadt.

vor der Demolierung im Jahre 1858.

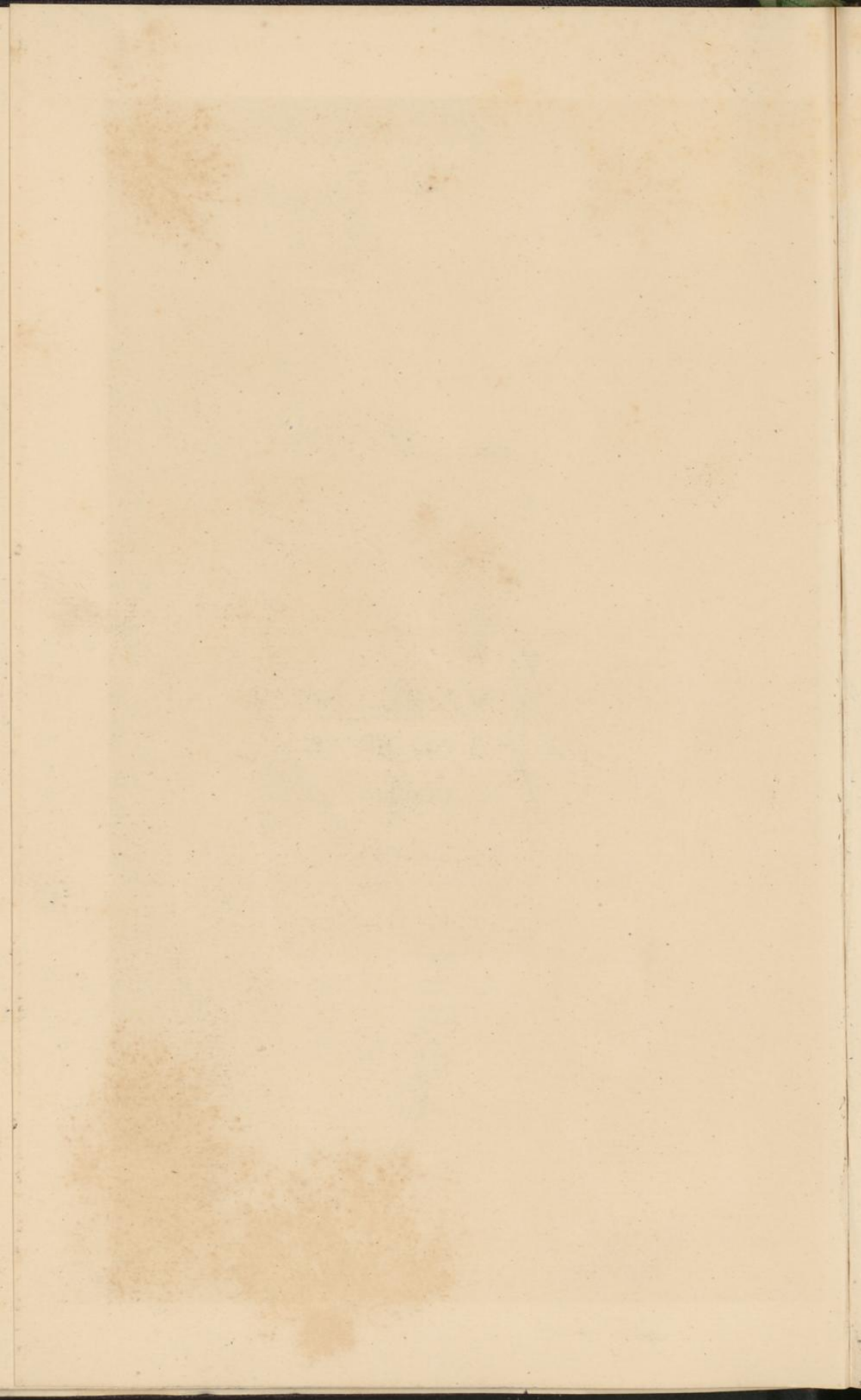


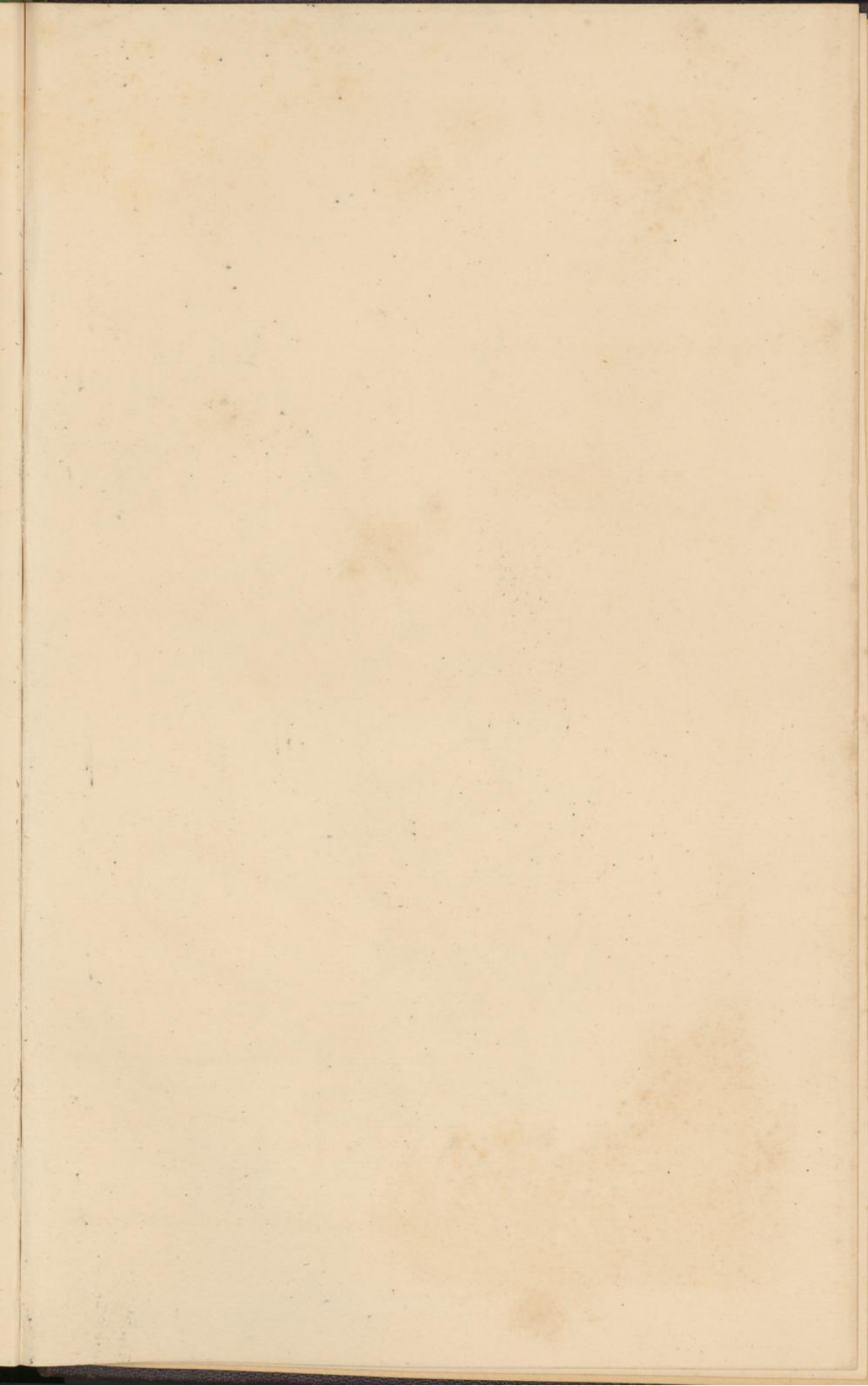




Stichdruck v. L. C. Z. amarsée. & C. U. Bismarck in Vion.

Die neue Bürgerversorgungs-Anstalt in der Alservorstadt.







**PLAN**  
der neuen  
**Bürger-Versorgungs-Anstalt**  
in  
**WIEN.**

**A-A Hauptgebäude**

- |                            |                             |                      |
|----------------------------|-----------------------------|----------------------|
| a Vorhalle                 | i Wohnung des Kontrollors   | r Speise-Abgabe      |
| b Haupttiege               | k Männer   Schlafeäle       | s Traiteurs Wohnung  |
| c Kapelle                  | l Frauen   Schlafeäle       | t Pfändner Stiege    |
| d Sakristei                | m Vorzimmer                 | u Korridor           |
| e Paramenten-Kammer        | n Theeküchen                | v Aborte             |
| f Kanzlei                  | o Heitz u. Kehrlicht Kammer | w Bäder              |
| g Wohnung des Beneficiaten | p Speisesaal                | x Korrections Zimmer |
| h Hausaufseher             | q Trailerie                 | z Pfortner           |

**B. Ökonomie Gebäude.**

- |                   |                        |
|-------------------|------------------------|
| a Secirhammer     | e Waschfrau            |
| b Leichenhammer   | f Holl u. Biegelhammer |
| c Wärter          | g Trakenstube          |
| d Läschresquiaten | h Waschhaus            |

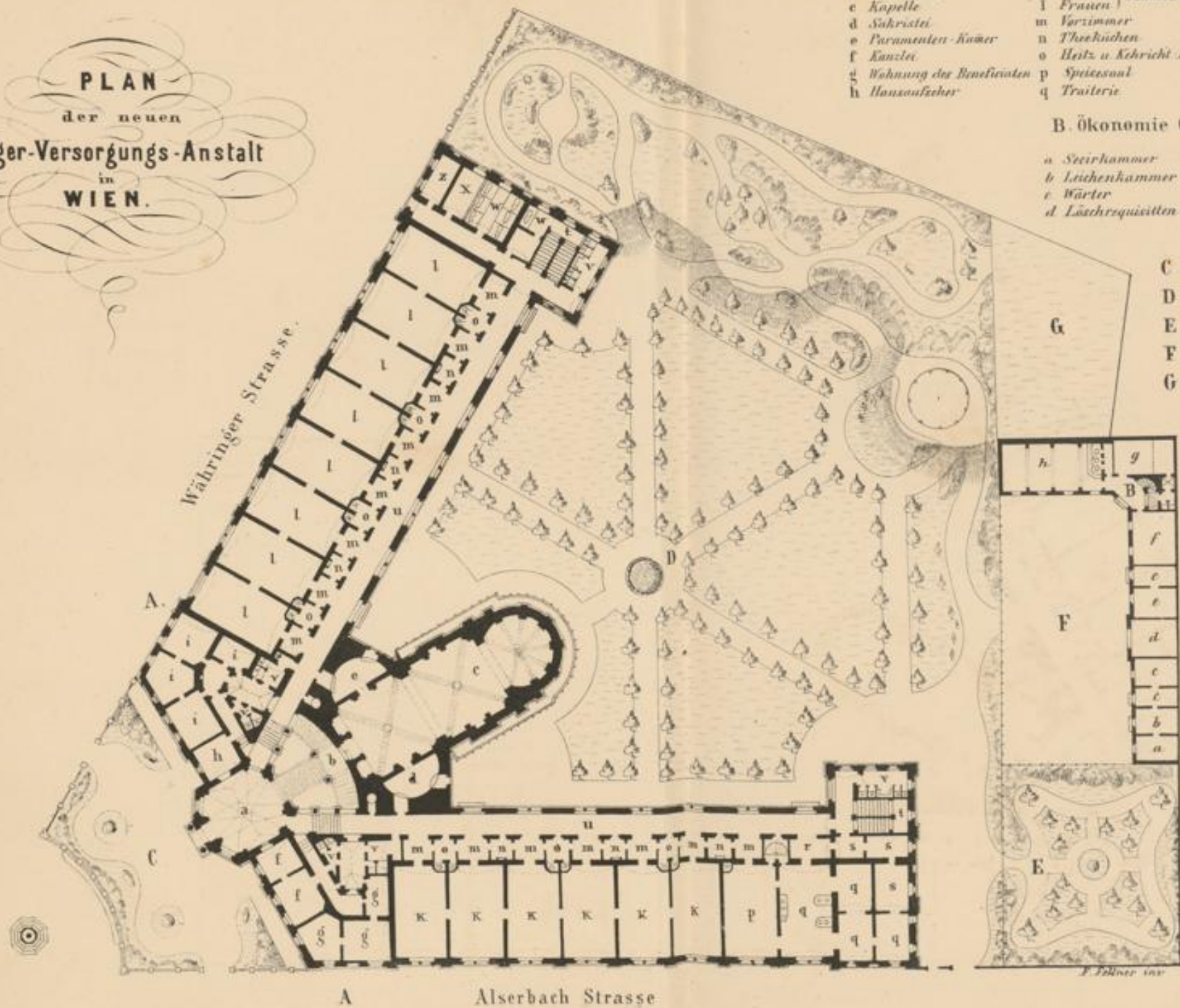
**C Vorgarten**

**D Pfründergarten**

**E Garten des Verwalters**

**F Ökonomiehof**

**G Bleichplatz**



0 1 2 3 4 5 6 7 8 9 10 11 12 13 14 15 16 17 18 19 20 21 22 23 24 25 Wr. Klafter



