



録目品出國帝本日

CATALOG

DER

KAISERLICH JAPANISCHEN

AUSSTELLUNG.

WIEN, 1873



VERLAG DER JAPANISCHEN AUSSTELLUNGS-COMMISSION.

DRUCK VON G. AD. UNGÁR & CO.



# CATALOG

DER

KAISERLICH JAPANISCHEN

AUSSTELLUNG,



WIEN, 1873.

VERLAG DER JAPANISCHEN AUSSTELLUNGS-COMMISSION.

DRUCK VON G. AD. UNGAR & CO.

WA 131





# Gruppe I.

## Bergbau und Hüttenwesen.

N <sup>o</sup>	Gegenstand	Ort
1—4	Steinkohlen.	Hisen
5	”	Chikugo
6	”	Nagato
7	”	Hisen
8	”	Busen
9	”	Liukiu
10	”	Chikusen
11	”	Sanuki
12	”	Awa
13	”	Idsumo
14	”	Echizen
15	”	Hitachi
16	”	Kii
17—18	”	Iwaki
19	Torf	Rikuchiu
20	Braunkohle	Echigo
21	”	Awaji
22	”	Hitachi
23	”	Iwami
24	”	Mino
25	”	Tosa
26	”	Owari
27	”	Shimosa
28	”	Iwaki
29	”	Mino
30	”	Isé
31—33	”	Iwaki
34	”	Shinano
35	”	Usen
36—37	”	Rikuchiu

№	Gegenstand	Ort
38	Braunkohle	Mutsu
39	"	Rikusen
39 A	"	Tosa
39 B	"	Ise
40—41	Graphit.	Satsuma
42	"	Kaga
43—50	Petroleum.	Echigo
51	Bergtheer	Shinano
52	Petroleum	Totomi
52 a	Bernstein	Rikuchiu
53	Schwefel.	Bungo
54	"	Shinano
55	"	Higo
56	"	Mutsu
57	"	Echisen
58	"	Shimotsuke
59	"	Uzen
60	"	Shinano
61	"	Oosumi
62	"	Echiu
63	"	Rikuchiu
64	"	Uzen
65	"	Iwashiro
66	Schwerspath.	Tosa
67	Gyps.	Rikuchiu
68	"	Noto
69	"	Idsu
70	Calcite.	Mino
71	"	Echisen
72	"	Tosa
73	"	Nagato
74	"	Tosa
75	"	Bungo
76	"	Oosumi
77	"	Echisen
78	Dolomit.	Hiuga

№	Gegenstand	Ort
79	Flussspath.	Noto
80	Alunit (Alaunstein).	—
81	Bergkrystall	Hida
82	"	Kay
83	"	Mino
84	"	Rikuchiu
85	"	Hoki
86—87	"	Shinano
88	"	Kaga
88 A	Quarz, gelblich gefärbt.	Hitachi
88 B	Rother Eisenkiesel	Shinano
88 C	Quarz	Iwashiro
89	Achate	Mino
90	"	Echiu
90 A	"	Awa
90 B	"	Shinano
91	"	Sado
92	"	Ise
93	"	Echisen
94	Jaspis	Satsuma
95	"	Sado
95 A	"	Echiu
96	Fossiler Baumstamm	Sado
96 A	Versteinertes Holz	Shikusen
96 B	"	Hoki
96 C	"	Awasi
97	Jaspis	Mino
97 A	Halbopal	Usen
98	Damolit	Shinano
99	Talk	Hoki
100	Amiant	Usen
101	"	Ise
102—103	Asbest	Shinano
104	Hornblende	—
105	Granaten	Jamato
105 A	"	Kawachi

№	Gegenstand	Ort
106	Feldspath (Orthoclas)	Satsuma
107—108	"	Mino
109	Gesteine und Erden, welche bei	Jamashiro
110—111	der Thonwaarenfabrikation Ver-	Higo
112—114	wendung finden	Jamashiro
115	"	Settsu
116	"	Omi
117	"	Jamashiro
118—123	"	Owari
123—125	Holzasche, als Beimischung zur Glasur	"
126	Materialien z. Thonwaarenindustrie	"
127	"	Ise
128	"	Mino
129—131	"	"
132	"	Rikuchiu
133—134	"	Hisen
135—136	"	Kaga
137—138	"	Iwashiro
139—140	"	Tosa
141—148	"	Idon
149	"	Oomi
150—155	"	Satsuma
156—157	"	Hiuga
158	"	Hida
159	"	Bungo
160—161	"	Ugo
162	"	Harima
162 A	"	Ise
162 B	"	Mino
162 C	"	Satsuma
162 D	"	Mino
162 E	"	"
163	Granaten	Sanuki
164	Turmalin	Satsuma
165	Glimmer	Ise

№	Gegenstand	Ort
166	Glimmer	Tosa
167	"	Mikawa
168	"	Wakasa
169	"	Kay
170	"	Chikusen
171	Antimonerz	Satsuma
171 A	Zinnerz	"
171 B	Zinnkies	Suwo
171 C	"	"
171 D	"	"
172	Antimonerze	Osumi
173	"	Iyo
174	"	Mimasaka
175	"	Iyo
176	"	Satsuma
177	Schwefelkieskrystalle	Jamato
178	"	Iwami
179	Magnet-Eisenkies	Bishiu
180	Eisenkieskrystalle	Shinano
181—182	Arsenikkies, Misspickel	Iwami
183	Magnet-Eisensand	Hoki
184	"	Kii
185	"	Ettchiu
186	"	Harima
187	"	Sagami
188—189	"	Rishiu
190	"	Hiuga
191	"	Sagami
192	"	Shinano
193	"	Rikusen
193 A	"	Usen
193 B	"	Noto
194—196	Magneteisenerz	Rikuchiu
197	"	Echiu
198	"	Mino
199	"	Kodsuke

№	Gegenstand	Ort
200	Magnet-Eisenerze	Bizen
201	"	Shinano
201 A	"	Iwaki
202	Eisenglanz	Rikuchiu
202 A	Rotheisenstein (Hämatit)	Echizen
203	"	Echiu
204	"	Shimotsuke
205	Vitriol	Juwo
206	"	Uzen
207	Kohlensaures Kupferoxyd	Iwami
208	Braunstein	Mutsu
209	"	Noto
210—211	Kobalthaltige Mineralien und Erden (zur Porcellanmalerei benutzt)	Mino
212	"	Uzen
213	"	Ise
214	"	Mikawa
215	"	Owari
216	Zinkblende	Rikusen
217		—
218	Galenite (Bleiglanz)	Bizen
219	"	Echiu
220	"	Iwami
221—222	"	Mutsu
223	"	Rikusen
224	"	Niigata
225	"	Musashi
226	"	Echiu
227	"	Ugo
228		
229		
230	Quecksilbererz	Hizen
221	Kupfer, gediegenes	Iwashiro
232	Kupferkiese	Iyo
233	"	Mutsu
234	"	Bichiu

№	Gegenstand	Ort
235	Kupferkies	Echigo
236	"	Ugo
237	"	Kaga
238	"	Usen
239	"	Hiugo
240	"	Suwo
241	"	Rikusen
242	"	Nagato
243	"	Hida
244	"	Nagato
245	"	Hida
246	"	Idzumo
247	"	Shimotsuke
248	"	Settsu
249	"	Usen
250—251	"	Ugo
252	"	Isé
253	"	Echisen
254—255	"	Iwami
255 A	"	Rikuchiu
255 B	Goldhaltiger Kupferkies	Ugo
255 C	Kupferkies	"
256		
257	Kupferglanz	Nagato
258	Malachit	Hida
259	Gold, natürliches	Kai
260	"	Sado
261	"	Hida
262	"	Hiuga
263	"	Busen
264	"	Ugo
265—269	Gold- und silberhaltige Erze	Sado
270	Goldführende Gesteine	"
271	"	Rikuchiu
272—273	"	Satsuma
274	"	Oosumi

№	Gegenstand	Ort
274 A	Goldführende Quarze	Kai
275	"	Chikúgo
276	"	Hiúga
277—278	"	Inaba
279	"	Suruga
280	"	Shimotsuke
281	"	Musashi
282—283	"	Idsu
284	"	Kaga
285	"	Uzen
286	"	Mutsu
287	Gediegenes Silber	Iwashiro
288	Silbererz	Iwami
289	Silberglanz	Sado
289 A	"	Iwashiro
289 B	"	Sado
290—292	Silbererz	Tadsima
293	"	Ugo
294	"	Iwashiro
295—296	"	Mustu
297	"	Ise
298	"	Usen
299	"	Shinano
300	"	Shimotsuke
300 A	" 2% Ag.	Rikuchiu
301	Spiessglanz	Iyo
302	Weisser Arsenik	Iwami
303	Gusseisen	Bingo
304	"	Kotsuké
305	"	Iwaki
306	"	—
307	Schmiedeisen	Mimasaka
308	"	Rikuchiú
309	"	Iwaki
310—312	"	Mimasaka
313	"	Hoki



№	Gegenstand	Ort
314	Schmiedeeisen	Iwami
315	"	Bitchiu
316	"	Harima
316 A	Eisendraht	Musashi
317	Rohstahl	Harima
318	"	Hoki
319	"	Iwami
320	Blei	Echiu
321	"	Echigo
322	"	Hiuga
323	Quecksilber	Hisen
324	Rohkupfer	Iwami
325	"	Shimotsuke
326	"	Iyo
327—329	"	Iwashiro
330	"	Isé
331	"	Iwami
332	"	Hida
332 A	Kupferrohlech	Rikuchiu
332 B	Rohkupfer	"
333	Stangenkupfer	Iwashiro
334	"	Hiuga
335	Kupfer in Platten	Iyo
336	"	Hiuga
337	"	Shimotsuke
338	Kupferdraht	Hida
339	"	Echisen
340	Kupferblech	Musashi
341	Muster von Kupfer und Kupferlegierungen, auf verschiedene Weise gebeizt	Yamasiro
341 A	Metallisches Gold	Kai
341 B	"	"
341 C	"	"
341 D	Metallisches Silber	Iwashiro
341 E	"	Iwami

№	Gegenstand	Ort
341 F	Metallisches Silber	Bichiu
341 G	Silberhaltiges Blei	"
341 H	Zinn	Bungo
342	Porphyrtartiges Gestein, versteinertes Holz einschliessend	Ugo
342 A	Klingstein	Mino
343	Lava	Suruga
343 A	Bimsstein	Higo
344	Obsidian	Oki
344 A	"	Mutsu
344 B	"	Suruga
345	Talkschiefer	Awaji
346	Thonschiefer	Tadsima
346 A	"	Tsushima
347	Sandstein	Iwashiro
347 A	"	Satsuma
347 B	Sand	Owari
347 C	"	Nagato
348	Kalkstein, weisser Marmor	Hitachi
349	"	Inaba
350	"	Ise
350 A	"	Harima
351	Bruchstücke von Bergkrystall	Usen
352	Quarz- und Feldspathconcrete	Mino
353	Fossiles Horn	Sanuki
354	Kalksinter	Suruga
355	Kalkincrustirung	Echizen
356	1 Tiegel zum Kupferschmelzen	Musashi
357	10 Kasten mit Sammlung jap. Mineralien.	—

## Gruppe II.

### Landwirthschaft, Forstwirthschaft, Wein, Obstbau und Gartenbau.

№	Gegenstand	Ort
	a. Nahrungs- und Medicinalpflanzen.	
	Nr. 1—100. Körner- und Hülsenfrüchte.	
1—6	Reis, <i>Oryza sativa</i> , roh und geschält	Gifu
7—8	Reis, zur Bereitung von Gebäck benutzt	"
9—10	Reis, <i>Oryza sativa</i> , roh und geschält	
11	" ungeschält	Kanagawa
12—14	" geschält	Meyoto
15	" geschält und polirt	Musashi
16—17	" "	Kochi
18	" zur Bereitung von Gebäck	Saitama
19	" "	Musashi
20	" "	Saitama
21	Gerste ( <i>Hordeum vulgare</i> )	Shimotsuke
22—23	" "	Kotsuké
24	Weizen ( <i>Triticum sativum</i> )	Tottori
25	" "	Toyoka
26	" "	Musashi
27	" "	Iosidsuchi
28	Echte Hirse ( <i>Panicum miliaceum</i> )	Satsuma
29	" "	Musashi
30	" "	Toyoka
31	" "	Musashi
32—33	Sorghum vulgare, Durra, Kafferkorn	"
34	<i>Panicum japonicum</i> , die japanische Hirse	"
35	" "	Mimitsu
36	" "	Miyoto

№	Gegenstand	Ort
37	Buchweizen ( <i>Polygonum Fagopyrum</i> )	Tsukuma
38	"	Sanuki
39	"	Tottori
40	"	Nagano
41	"	Musashi
42—43	Mais ( <i>Zea Mais</i> ), Pferdezahl	Mimitsu
44	<i>Sesamum orientale</i> , weisser Sesam	Satsuma
45	"	Kadsusa
46	"	Musashi
47	Mohnsaamen ( <i>Papaver somniferum</i> )	Yamato
48	Senf ( <i>Sinapis</i> )	Musashi
49	Hanf ( <i>Cannabis sativa</i> )	Shimotsuké
50	<i>Panicum</i> , species, Hirsenart	Mino
51—52	<i>Phaseolus radiatus</i> , Vitsbohne	Toyooka
53	" species	Idsumi
54	" "	Musashi
55	" "	Toyooka
56	" "	Kamiyama
57	" "	Kagawa
58	" "	Musashi
59	<i>Dolichos umbellatus</i> , Bohne	"
60	<i>Phaseolus radiatus</i> , Vitsbohne	Kôchi
61	Soya-Bohne, <i>Soya hispida</i> (zur Bereitung der Soya)	"
62	"	Kamiyama
63—64	"	Kotsuké
65	"	Kôchi
66	"	Musashi
67—69	"	Usen
70	"	Musashi
71	"	Toyooka
72	"	Musashi
73	"	Kotsuké
74	"	Sendai
75	"	Kadsusa

№	Gegenstand	Ort
76—78	Soya-Bohne, <i>Soya hispida</i> (zur Bereitung der Soya)	Musashi
79	<i>Dolichos umbellatus</i> , Bolmenart	"
80	<i>Phaseolus radiatus</i> , Vitsbohne	Ugo
81	<i>Dolichos umbellatus</i> , Bohne	Musashi
82	Bohne	"
83—86	<i>Dolichos</i>	"
87	<i>Dolichos umbellatus</i>	Mutsu
88	"	Sendai
89	"	Tsukuma
90	<i>Lablab vulgaris</i> , die Lablabsbohne	Musashi
91—92	<i>Cannavalia ensiformis</i> , Saubohne	"
93	Zwergerbse ( <i>Pisum sativum</i> )	"
94	Soya-Bohnen ( <i>Soya hispida</i> )	Usen
95	Bohnen	Rikuchin
96	<i>Phaseolus radiatus</i>	Kotsuké
97	Soya-Bohnen ( <i>Soya hispida</i> )	Usen
98		Kôchi
99	Schwarzer Senf ( <i>Brassica melanosenapis</i> )	Musashi
100	Mais ( <i>Zea Mais</i> ), Kukuruts	"
Nr. 101—116. Nüsse u. s. w.		
101	<i>Myrtus Pimenta</i> , Nelkenpfeffer, Pimento	Musashi
102	<i>Rupania</i> , essbare Kastanie	Tsukuma
103	"	Iwami
104	<i>Torreya nucifera</i> , Muscatnussart	Tsukuma
105	"	Nara
106	"	Tsukuma
107	"	Gifu
108	Wallnuss ( <i>Juglans</i> )	Wakamatsu
109	Wallnussart	Yamagata
110	Frucht der <i>Pinus Koraiensis</i> , Koreanische Fichte	Iwaté

№	Gegenstand	Ort
111	Salisburia adiantifolia, Frucht der zweilappigen Salisburia	Tokio
112	Quercus cuspidata	Hacujoshima
113	Rupania, wilde	Tsukuma
114	Haselnuss (Corylus avellana)	Iwaté
115	Wasserkastanie (Trapa incisa)	Tottori
116	Cochlearia officinalis, Löffelkraut	Inaba
Nr. 117—119. Oelfrüchte.		
117	Brassica sinensis, Rübsaamen, Oel- frucht	
118	Perilla ocimoides, Oelfrucht	
119	Sesamum orientale, Sesam.	
Nr. 120—136. Gemüsesaamen.		
120	Grosser weisser Rübenrettig	Nukata
121—122	„	Osaka
123—124	Brassica sinensis	
125	Kohlisaamen	
126	Sinapis, species	
127	Lactuca sativa, Gartenlattich	
128	Runkelrübsaamen (Beta vulgaris)	
129	Spinat, Saamen (Spinacia olerocca)	
130	Cryptotaenia canadensis	
131	Lappa major	
132	Zwiebel	
133	Runkelrübe (Beta vulgaris)	
134	Melonen (Cucumis Melo)	Gifu
135	Mohn (Papaver somniferum)	Aumori
136	Mohn	Miye
137	Hibiscus Manihot	Toyóka
138	Cinnamomum pedunculatum	„
139	Abbildungen von Nutzpflanzen	„
140	Sammlung von getrockneten Pflan- zen.	„

№	Gegenstand	Ort
141	Algen in 50 Sorten, sämtlich essbar od. industriell verwendb.	Tochiki
	Nr. 142 292. Medicinalpflanzen. Nr. 142 - 195. Wurzeln.	
142	Panax, Ginseng-Wurzel	Tottori
143	"	Higo
144	"	Wakamatsu
145	Paeonia albiflora	Kioto
146	"	Nara
147	Scutellaria lanceolata	Aikawa
148	Atractylis ovata	Jamanashi
149	" canea	"
150	Aconitum Fischeri	Ashigara
151	Bupleurum junceum	Ashiha
152	Astragalus reflexistipulus	Wakayama
153	Angelica Archangelica	Omi
154	Falcaria japonica	Yamashiro
155	Umbelliferae sp.	Nara
156—157	"	Tochiki
158	Angelica japonica	Tsukuma
159	Umbelliferae sp.	Sakai
160	Pueraria Thunbergiana	Nara
161	Rheum undulatum	Wakamatsu
162	Platycodon grandiflorum	Kokura
163	Adenophora verticillata	Ashiha
164	Adenophora Thunbergii	"
165	Aristolochia Kaempferi	Tsukuma
166	Gentiana Buergeri	"
167	Geum japonicum	"
168	Valeriana officinalis	Yamaguchi
169	Polygala japonica	"
170	Sanguisorba officinalis	"
171	Leontodon Taraxacum	Gifu
172	Aretia Personata	Tsukuma
173	Alcea rosea	Wakamatsu.
174	Scrophularia Buergeriana	"

№	Gegenstand	Ort
175	<i>Cocculus Thunbergii</i>	Wakamatsu
176	<i>Akebia quinata</i>	Tochiki
177	<i>Polygonum Convolvulus</i>	Wakayama
178	<i>Daphnidium strychnifolium</i>	Nara
179	<i>Panax, species</i>	Tochiki
180	<i>Melittis melissophyllum</i>	Nara
181	<i>Glycyrrhiza glabra</i>	Yamanashi
182	<i>Coptis brachypetala</i>	Tochiki
183	<i>Coptis anemonaefolia</i>	Ashiha
144	<i>Coptis trifolia</i>	Fukushima
185	<i>Amomum Zingiber</i>	Nukata
186	<i>Anemarrhena asphodeloides</i>	Yamashiro
187	<i>Pityrosperma biternatum</i>	Isukuma
188	<i>Hoteia Thunbergii</i>	Gifu
189	<i>Alisma Plantago</i>	"
190	<i>Atropa Belladonna</i>	"
191	<i>Acorus Calamus</i>	Ashiha
192	<i>Houttuynia cordata</i>	"
193	<i>Polygonatum officinale</i>	"
194	<i>Nuphar japonica</i>	Yamashiro
195	<i>Menyanthes trifoliata</i>	"
Nr. 196 203. Knollen.		
196	<i>Imperata Thunbergii</i>	"
197	<i>Flueggea japonica</i>	Sakai
198	<i>Ophiopogon japonicus</i>	"
199	<i>Asparagus lucidus</i>	Yamashiro
200	<i>Arisaema vulgare</i>	Wakayama
201	<i>Arisaema japonicum</i>	"
202	<i>Scirpus tuberosus</i>	"
203	<i>Cyperus rotundus</i>	"
Nr. 204 207. Champignons.		
204	<i>Pachyma, species</i>	Wakamatsu
205	" "	Tsukuma
206	<i>Sclerotium</i>	Ashiha



№	Gegenstand	Ort
207	Boletus, Parasit des Maulbeerbaums ( <i>Morus japonica</i> )	Hisen
Nr. 208—212. Wurzelrinden.		
208—210	<i>Cinnamomum</i> Lamarki	Wakayama
211	<i>Jasonia montana</i>	Wakamatsu
212	<i>Morus japonica</i>	"
Nr. 213—214. Baumrinden.		
213	<i>Magnolia hypoleuca</i>	Wakayama
214	<i>Evodia glauca</i>	Gifu
Nr. 215—217. Hölzer.		
215	<i>Sophora japonica</i>	Ashiha
216	<i>Juniperus rigida</i>	"
217	<i>Sambucus racemosa</i>	"
Nr. 218—233. Blätter.		
218	<i>Mentha arvensis</i>	Yamashiro
219	<i>Perilla arguta</i>	"
220	<i>Lonicera japonica</i>	Gifu
221	<i>Artemisia vulgaris</i>	"
222	<i>Polygonum tinctorium</i> , Färbeknöterich	Tottori
223	<i>Hydrangea Thunbergii</i>	Yamashiro
224	<i>Hyoscyamus niger</i>	"
225	<i>Digitalis purpurea</i>	"
226	<i>Pleurogyne rotata</i>	"
227	<i>Adiantum caudatum</i>	"
228	<i>Planera sibirica</i>	"
229	<i>Salvia officinalis</i>	"
230	<i>Salsola asparagoides</i>	"
231	<i>Prunella vulgaris</i>	"
232	<i>Solanum lyratum</i>	"
233	<i>Equisetum limosum</i>	"

№	Gegenstand	Ort
Nr. 234—247. Blumen.		
234	<i>Magnolia robusta</i>	Gifu
235	<i>Lonicera japonica</i>	Totsuki
236	<i>Daphne Genkwa</i>	Yamashiro
237	<i>Petasites japonica</i>	"
238	<i>Carthamus tinctorius</i> , Safflor	Iwate
239	<i>Pyrethrum species</i>	
240	<i>Matricaria Chamomilla</i>	
241	<i>Alcea rosea</i>	
242	<i>Bambusa racemosa</i>	
243	<i>Amygdalus Persica</i>	
244	<i>Rosa rugosa</i>	Kashiwasaki
245	<i>Sophora japonica</i>	
246	<i>Celosia margaritacea</i>	
247	<i>Pyrethrum oinene</i>	
Nr. 248—263. Früchte.		
248	<i>Ziziphus Jujuba</i>	Wakayama
249	<i>Boyuria rutaecarpa</i>	Ashiha
250	<i>Prunus amurensis</i>	
251	<i>Pseudaegle sepiaria</i>	
252	<i>Cydonia japonica</i>	
253	<i>Crataegus sanguinea</i>	
254	<i>Gardenia florida</i> , Färbepflanze	
255	<i>Cornus officinalis</i>	
256	<i>Datura Stramonium</i>	
257	<i>Kadsura japonica</i>	Tokio
258	<i>Shizandra japonica</i>	Tsukuma
259	<i>Juniperus rigida</i>	Ashiha
260	<i>Rosa multiflora</i>	"
261	<i>Forsythia suspensa</i>	Yamashiro
262	<i>Milla japonica</i>	Nara
263	<i>Zanthoxylon piperitum</i>	Toyoka

№	Gegenstand	Ort
Nr. 264—266. Fruchtkerne.		
264	Amygdalus Persica	Wakamatsu
265	Prunus armeniaca	Nagano
266	Nelumbium speciosum	Ashiha
Nr. 267—286. Saamen.		
267	Foeniculum vulgare	Ashiha
268	Arethum graveolens	"
269	Linum usitatissimum	"
270	Cannabis sativa	"
271	Ricinus communis	"
272	Pharbitis triloba	"
273	Plantago major	"
274	Gleditschia japonica	"
275	Cassia Tora	"
276	Euphorbia Lathyris	"
277	Papaver somniferum	"
278	Kochia scoparia	"
279	Artemisia capillaris	"
280	Nepeta botryoides	Yamashiro
281	Coriandrum sativum	"
282	Cnidium japonicum	"
283	Perilla arguta	"
284	Malva pulchella	"
285	Lappa major	"
286	Globba japonica	"
Nr. 287—292. Fruchtschalen.		
287—288	Citrus nobilis	Wakayama
289	Citrus, species	"
290	Arauja	"
291	Punica Granatum	"
292	Calyceus cucumis	Ashiha
b. Tabak.		
293	Tabaks-Blätter	Sliga
294	"	Miyoto
295	"	Yamashiro

№	Gegenstand	Ort
296	Tabaks-Blätter	Watarai
297	"	Utsunomiya
298	"	Toyoka
299	"	Hodjo
300—301	"	Sakai
302—303	"	Yamagutchi
304	"	Ota
305	"	Ashiha
306—308	"	Yamanashi
309	"	Nara
310	"	Tottori
311	"	Kochi
312	"	Iwamayé
313—315	"	Ibaraki
316	"	Ota
317	"	Wakayama
318	"	Toyoka
319—320	"	Hodjo
321	"	Shirakawa
322	"	Saga
323	"	Gunme
324—328	"	Yamaguchi
	c. Vegetabilische Spinnstoffe u. s. w.	
329	Hauf (Asa)	Jesso
330	"	Watarai
331	"	Tochiki
332	"	Ashiha
333	"	Shinano
334—335	"	Echisen
336	"	Midsusawa
337	"	Oitama
338	"	Tadjima
339	"	Shimosa
340	"	Musashi
341—342	"	Inaba

№	Gegenstand	Ort
343	Hanf (Asa)	Miyoto
344—346	Corchorus, Judhanf (Itshibi)	Ashiha
347	Hibiscus syriacus, der syrische Eibisch (Mukuge)	Isidsuchi
348	Urtica, Nesselart, Gespinnstfaser, Chinagras (Karamushi, Ira)	Oitama
349	Wisteria, Schlingpflanze, aus deren Rinde Seile gemacht werden (Fudji)	
350—353	Pachyrrhizus Thunbergianus (Kudzu)	
354	Baumwolle	
355	Cyperus (Kungu)	
356	Fasern des Palmbaumes, Chamerops (Shuro)	
357	Juncus effusus (Ji) und Mark von Juncus effusus; letzteres zu Licht- und Lampendochten benutzt.	
d. Seidenzucht, Cocons.		
d 358	Seidenwürmer-Eier, Frühjahrs-Eier in 7 Sorten	
359	Muster von Sommer-Eiern in 6 Sorten	
360	Muster von Frühjahrs-Cocons in 7 Sorten	
361	Muster von Sommer-Cocons in 6 Sorten	
362	Cocon, Eier und Seide des Bombyx Yamamai	
363	Cocon, Eier und Seide des Bombyx Pernyi	
364	Seidenraupen in Spiritus, 99 verschiedene Stadien der Entwicklung	

№	Gegenstand	Ort
e. Thierische Producte.		
365	Rindsfell	Toyoko
366	Hirschfell, Cervus Shika	Tsukuma
367	Bärenfell	"
368	Otaria Stelleri	Tottori
369	Mustela melampus	Tokio
370	Mustela Itatsi	"
371	Antilope crispa, die japanische Gemse	Tochiki & Uchinomiya
372—373	Haifischhaut	Suruga
374	"	Yesso
375—376	Hirschhörner	Yesso
377	Phasianus Soemeringii, Federn	
378	Anas galericulata, Federn der Mandarinente	
379	Haliotis tuberculata	
380	Turbo manuaratus, Perlmutter.	
381	Sammlung von Perlen	
382	Dorippecalida	Nagato
383	Krebsaugen	"
384	Canthariden	Wakayama
h. Producte der Forsteultur.		
Nr. 385—554. Holzproben.		
385	Taxus cuspidata	
386	Ficus carica	
387	Ligustrum vulgare	
388	Salisburia adiantifolia	
389	Prunus Siori	
390	Distylium racemosum	
391	Ilex crenata	
392	Alnus maritima	
393	Elaeagnus crispa	
394	Corylus heterophylla	
395	Ebodia, species	
396	Cinnamomum Soureir	

№	Gegenstand	Ort
397	<i>Sambucus racemosa</i>	
398	<i>Vitex cannabifolia</i>	
399	<i>Magnolia hypoleuca</i>	
400	<i>Aesculus turbinata</i>	
401	<i>Evonymus radicans</i>	Tsukuma
402	<i>Corylopsis spicata</i>	
403	<i>Cedrelacea</i>	
404	<i>Pyrus Ringo</i>	
405	<i>Clethra barbinervia</i>	
406	<i>Benzoin citriodorum</i>	
407	<i>Pinus massoniana</i>	
408	<i>Alnus firma</i>	Tochiki
409	<i>Quercus deulata</i>	
410	<i>Broussonetia papyrifera</i>	
411	<i>Cercidiphyllum jap.</i>	
412	<i>Bleudaegle sepiaria</i>	
413	<i>Diospyros Kaki</i>	
414	<i>Photinia villosa</i>	
415	<i>Quercus, species</i>	
416	<i>Torreya nucifera</i>	
417	<i>Pyrus spectabilis</i>	
418	<i>Sciadopitus verticillata</i>	
419	<i>Aralia canescens</i>	
420	<i>Andromeda perulata</i>	
421	<i>Carpinus, species</i>	
422	<i>Buxus sempervirens</i>	
423	<i>Azalea indica</i>	
424	<i>Camellia jap.</i>	
425	<i>Albizia Julibrissin</i>	
426	<i>Ligustrum japonicum</i>	
427	<i>Viburnum opulus</i>	
428	<i>Zizyphus jujubes</i>	
429	<i>Quercus crispula</i>	
430	<i>Pyrus communis</i>	
431	<i>Chimonanthes fragrans</i>	
432	<i>Homoioceltis aspera</i>	

№	Gegenstand	Ort
433	Sapindus Mukorosi	
434	Hibiscus Syriacus	
435	Deutzia scabra	
436	Aralia pentaphylla	
437	Daphnidium Oxrychnifolium	
438	Rhus vernicifera	
439	Prunus, Art	
440	Lindera sericea	
441	Clerodendron trichotomum	
442	Cinnamomum camphora	
443	Juglans mandshurica	
444	Pyrus cydonia	
445	Elaeagnus umbillata	
446	Morus jap.	
447	Lindera glauca	
448	Beuthamica jap.	
449	Mirica Nagi	
450	Fassia jap.	
451	Vitis Actinidea	Fusiyama
452	Viburnum	Mimitsu
453	Cinnamomum pendunculatum	
454	Salix jap.	
455	Populus Sieboldi	
456	Hovenia dulcis	
457	Planera cuspidata	
458	Rhus semialata	
459	Biota orientalis	
460	Evodia rutaecarpa	
461	Pinus parviflora	
462	Talumma Stellata	
463	Celtis sinensis	
464	Sophora japonica	
465	Stirax japonicum	
466	Aucuba japonicum	
467	Lindera praecox	
468	Microptelea parvifolia	



№	Gegenstand	Ort
469	<i>Rottera japonica</i>	
470	<i>Firmiana platanifolia</i>	
471	<i>Thuyoposis dolobrata</i>	
472	<i>Quercus acuta</i>	
473	<i>Rosa sempervirens</i>	
474	<i>Zanthoxylon piperitum</i>	
475	<i>Camellia sasangua</i>	
476	<i>Chamaceiparus pisifera</i>	
477	<i>Lagerstroemia indica</i>	Mimitsu
478	<i>Zizyphus sinensis</i>	
479	<i>Crataegus sanguinea</i>	
480	<i>Punica granatum</i>	
481	<i>Conis officinalis</i>	
482	<i>Gledischia jap.</i>	
483	<i>Prunus puddum</i>	
484	<i>Ebodia glauca</i>	
485	<i>Paulownia Imperialis</i>	
486	<i>Rhododeudron Lieboldi</i>	
487	<i>Hedera helix</i>	
488	<i>Faxus cuspidata</i>	
489	<i>Daphnephyllum Roxburgii</i>	
490	<i>Citrus, species</i>	
491	<i>Pinus densiflora</i>	
492	<i>Citrus nobilis</i>	
493	<i>Callicarpa jap.</i>	
494	<i>Cornus prachypoda</i>	
495	<i>Illicum religiosum</i>	
496	<i>Quercus cuspidata</i>	
497	<i>Stuartia mouadelpa</i>	
498	<i>Actinidia arguta</i>	
499	<i>Ahamaerops excelsa</i>	
500	<i>Lindera triloba</i>	
501	<i>Ficus pyrifolia</i>	
502	<i>Livistona sinensis</i>	
503	<i>Magnolia Kobus</i>	
504	<i>Cleyera jap.</i>	

№	Gegenstand	Ort
505	<i>Chamaeciparus obtusa</i>	
506	<i>Olea aquifolia</i>	
507	<i>Eryobotorya jap.</i>	
508	<i>Amygdalus persica</i>	
509	<i>Abies firma</i>	
510	<i>Ilex integra</i>	
511	<i>Burseria obovata</i>	
512	<i>Olea fragrans</i>	
513	<i>Ternstroemia japonica</i>	
514	<i>Acer, species</i>	
515	<i>Melia jap.</i>	
516	<i>Prunus domestica</i>	
517—518	<i>Cryptomeria japonica</i> , die japanische Ceder	
519	Bambus	Tokio
520	"	Kagosima
521	"	Tokio
522	"	Meyoto
523	"	Tokio
524	"	Mimitsu
525	"	Shidsuoka
526	"	Tokio
527	"	"
528—530	"	Meyoto
531	"	Tokio
532	"	Shikama
533	"	Meyoto
534	"	Toyoka
535	"	Inugami
536	"	Meyoto
537	"	Kochi
538	"	Todjo
539	"	Sakata
540	"	Yesso
541	"	Gifu
542	"	Tokio

№	Gegenstand	Ort
543	Bambus	Iwate
544—548	"	Tokio
549	"	Kagosima
550—551	"	Todjo
552	"	Meyoto
553	"	Tokio
554	Raphis Stabelliformis	Todjo
Nr. 555—574. Färbepflanzen.		
555	Lithospermum arvense, Ackerhirse, Wurzel	Kokura
556	"	Iwaté
557	"	Ashigara
558	"	
559	"	
560	Rubia Manjista, Wurzel, Krapp- pflanze	Ashigara
561	"	Akita
562	Gardenia florida, Frucht	Tokio
563	Erianthus tinctorius, Blätter	"
564	Polygonum tinctorium, Indigo- pflanze	"
565	"	Mitsuma
566	"	Gifu
567	Alnus japonica, japan. Erle, Frucht	Tokio
568	" Rinde	Tsukuma
569	Quercus crispula, Rinde	Tokio
570	Rhus semialata, Galläpfel	Kioto
571	Myrica Nageya, Rinde	Wakayama
572	Quercus cuspidata, Rinde	"
573	Ebodia glauca, Rinde	"
574	Pyrus, species, Rinde	"
575	Eine Sammlung von 30 mit obi- gen Färbepflanzen gefärbten Stoffen (s. d. Verzeichn.)	"

№	Gegenstand	Ort
	Färbemuster	
	1—6. Indigo, <i>Polygonum tinctorium</i>	
	7—9. <i>Carthamus tinctorius</i> , Safflor	
	10. <i>Lithospermum arvense</i> , Ackerhirse, rothe Ochsenzunge	
	11. <i>Rubia</i> , Krapp.	
	12. <i>Curcuma</i>	
	13. <i>Erianthus</i>	
	14. <i>Gardenia</i>	
	15. <i>Ebodia glauca</i>	
	16. <i>Quercus</i>	
	17. <i>Pyrus</i>	
	19. <i>Quercus cuspidata</i>	
	21. <i>Alnus japonica</i> , Rinde	
	22. <i>Myrica</i>	
	23. Saft von Persimonen	
	24. Galläpfel	
	25. <i>Alnus japonica</i> , Frucht	
	26. Rinde von <i>Prunus</i>	
	27. Zinnober	
	28. Mennige	
	29. Rother Ocker	
	30. Gelber Ocker	
	Nr. 576—591. Verschiedene Forstproducte.	
576—583	Holzkohle und Holz von einer <i>Quercus</i> -Art	Ashigara
584	Holzkohle und Holz von <i>Prunus</i> Puddum	Busen
585	Holzkohle und Holz von <i>Quercus</i> , species	Kih
586	Asche von <i>Distylium racemosum</i> , zur Porzellan glasur benützt	Hiuga
587	Asche von <i>Azalea</i> , zur Porzellan glasur benützt	Meyoto

№	Gegenstand	Ort
588	Asche von Camelia, zur Porzellan- glasur benützt	Idsu
589	Feuerschwamm	Echisen
590	Fichtenharz	Wakayama
591	Theer von Fichten	"
k. Düngmittel.		
592	Fischdünger, von Clupea sprattus bereitet	Kanagawa
593—594	Fischdünger, von Clupea hareagus bereitet	Jesso
595	Fischdünger von Romai, Fisch	"
596	" " Tara et Kasubé, Fisch	"
597	Fischdünger von Härings-Kiemem	"
598	Dünger von Chikame (Fischart)	Watarai
599	Gebrannter Kalk	Awomori
600	Dünger von Algen	Kanagawa
601—603	Oelkuchen zum Düngen	Tokio
604	Presskuchen von Soya-Bohnen	"

# Gruppe III.

## Chemische Industrie.

№	Gegenstand	Ort
a. 1—11. Chemische Producte für technische Zwecke.		
1	Salz	Issidsuchi
2—4	"	Yamaguchi
5	Salpeter	Shimané
6	Kupfer-Vitriol	Yamaguchi
7	Alaun	Shirakawa
8	Eisen-Vitriol	"
9	"	Oitama
10	Schwefel	Shirakawa
11	Kalk	Meyoto
b. 12—23. Pharmaceutische Producte.		
12	Calomel	Watarai
13	Quecksilber	Nagasaki
14	Kampfer	Wakayama
15	Moxa	Echisen
16	Opium	Aomori
17	Bären-Galle	Tottori
18	Bohnenmehl	Osaka
19	Durch Eisenoxyd gefärbter Thon	Sado
20	Galläpfel, pulverisirt	Tsukuma
21	Spermaceti	Tokio
22	Englisches Pflaster, Heftpflaster	Tokio
23	Weisse Schminke	Kioto
c. 24—88. Producte der Fettindustrie.		
c 24	Wachs von Rhus vernicifera	Wakamatsu
25	" " Rhus succedanea	Wakayama
26	" " "	Shimane

№	Gegenstand	Ort
27	Wachs von <i>Rhus succedanea</i>	Aomori
28	" " "	Osaka
29	" " "	Fukuoka
30	" " "	Toyooka
31	" " "	Kokura
32	" " "	Kagachima
33	" " "	Mimitsu
34—35	" " "	Yagasaki
36—37	Wachs von <i>Cinnamomium pedunculata</i>	Yamaguchi
38	Wachs von <i>Rhus vernicifera</i>	Aomori
39	" " <i>succedanea</i>	Mimitsu
40	" " "	Wakayama
41	Bienen-Wachs	Fukuoka
42	"	Yamaguchi
43	"	Wakayama
44	"	Shimané
45	"	Meyoto
46	"	Tokio
47	Wachs von Insecten, welche auf <i>Ligustrum Ibota</i> vorkommen	"
48	Früchte von <i>Rhus succedanea</i>	Wakayama
49	Wachskerzen	Wakamatsu
50	"	Wakayama
51	"	Kagósima
52	"	Toyooka
53	" Fabric. Roga Jateki	Tokio
54	"	Wakayama
55	"	Mimitsu
56	"	Tokio
57	Eine Art Wachs, aus dem Rückstand von ausgepressten Soya-Bohnen. Fabricant Takeda Spioni	"
58	Oel von <i>Brassica chinensis</i>	Ise
59	" " "	Osaka
60	" " "	Tokio

№	Gegenstand	Ort
61	Oel von Sardinien	Tokio
62	Thran von Wallfisch	"
63	Oel von <i>Perilla ocimoides</i>	Hisen
64	Ricinus-Oel	Musachi
65	Oel von <i>Soya hispida</i>	Tokio
66—67	" " Sardinien	"
68	" " Fichtenholzwurzel	"
69	" " "	"
70	" " <i>Torrea nucifera</i> Früchten	Satsuma
71	Fischthran	Wakayama
72	Orangenschalen-Oel	Toyoka
73	Oel von <i>Brassica chinensis</i> , parfümirt	Wakayama
74	Oel, von <i>Cephalotaxus drupacea</i> -Früchten	"
75	Oel v. Seidenschmetterlingspuppen	Gisa
76	Leberthran	Achika
77	Oel v. <i>Elaeococca cordata</i> -Früchten	Toyooka
78	Oel von <i>Sesamum orientalis</i> "	Musachi
79	" " Baumwollen-Saamen	Nara
80	" " <i>Camelia jap.</i>	Yamanachi
81	" " <i>Iuglans Mandshurica</i> -Nuss	"
82	" " <i>Chrysanthemum</i> -Blumen	Tokio
83	" " <i>Mentha arvensis</i>	"
84	" " Orangen-Schalen	"
85	Kirschblüthenwasser	"
86	Petroleum	Tsukuma
87	Bärenfett	"
88	Schweinefett	Tokio
g. Nr. 89—139. Farbwaaren.		
g 89	Grünspan	Tsukuma
90	"	Sirakawa
91	Mennige	Tokio
92—99	Grünspan	Yamaguchi
100—101	Mennige	Jakai



№	Gegenstand	Ort
102—105	Mennige	Osaka
106	Alaun	"
107—108	Maler-Farbe von <i>Commelina communis</i>	Shiga
109	Safflor	Usen
110	"	Kioto
111—113	Kreide	Osaka
114—116	Rother Ocker	Otta
117	Indigo v. den Blättern d. <i>Polygonum tinctorium</i>	Iwamai
118	"	Meyoto
119	Blätter d. <i>Polygonum tinctorium</i>	Kamiyama
120	Pulverisirte <i>Haliotis</i> -Muschel, zum Lackiren benützt	Osaka
121	Unechter Goldstaub, zum Lackiren benützt	"
122	Unechter grüner Goldstaub	"
123	Silberstaub	"
124	Kupferstaub	"
125	Unechtes Schaumgold	"
126	Echter Goldstaub	"
127	Zerhackte Zinnfolie	"
128	"	"
129	Zerschnittenes Schaumgold	Tokio
130	Zerschnittenes Schaumsilber	"
131	13 Muster von Metallfolien	"
132—134	Mehl von Schleifsteinen, beim Lackiren zur Grundirung benützt	"
135	Zinnober	Liukiu
136	Kienruss	Hida
h. Nr. 137—202. Lacke, Leim, Kleisterbereitung.		
137	Lack, ordinär	Utsunomiya
138	" "	Tsukuma
139	" "	Tsukuma

№	Gegenstand	Ort
140	Lack, ordinär	Toyoka
141	Yoshino-Lack	Nara
142—143	Lack, gewöhnlicher	Ashiha
144	Natürlicher Lack, ohne jede Präparation	"
145	Lack, gewöhnlicher	Tsukuma
146	"	Watarai
147	Shiun-kei-Lack	
148	Mit Zinnober vermischter Lack, 1. Qualität	
149	Seshime-Lack (Grundirlack)	
150	Tchintame-Lack (braun, 2. Qual.)	
151	Mit gelber Farbe vermischter Lack	
152	Hakushita-Lack (Vergolderlack)	
153	Djotame-Lack (braun, 1. Qualität)	
154	Natürlicher Lack	Sagami
155	Mit Zinnober vermischter Lack, 2. Qualität	
156	Mit Zinnober vermischter Lack, extrafein	
157	Ordinärer rother Lack	
158	Mit Berliner Blau vermischter Lack	
159	Natürlicher Lack	Shimotsuke
160	Seshime-Lack (Grundirlack)	
161	Djohana, dunkler Lack, 1. Qualität	
162	Tchiuhana-Lack, 2. Qualität	
163	Roiro-Lack, bester, schwarzer Lack	
164	Lack, gewöhnlicher	Musashi
165	"	Usen
166	Nakanuri-Lack (auf dem Grundirlack aufzutragen)	
167	Yoshino-Lack	
168	Nuritate-Lack (dunkel)	
169	Djo-tshiu-Lack, ordinärer dunkler Lack	

№	Gegenstand	Ort
170	Kurodame-Lack, dunkelbraun	
171	Namitame-Lack, gewöhl. brauner Lack	
172	Nashiji-Lack, feiner durchscheinender Lack	
173	Eine Sammlung v. Lack-Mustern	
174	Werkzeuge, beim Lackeinsammeln benützt	Tokio Takeda
175	Djimo-ko, Mehl von gebranntem Thon, als Unterlage zum Lackiren benützt	"
176	Holzkohlenpulver	"
177	Roiro, Holzkohle von Magnolienholz, zum Schleifen u. Poliren	"
178	Roths Eisen-Oxyd, 1. Qualität	"
179	Hirschhornpulver, zum Poliren benützt	"
180	Lackir-Pinsel und -Bürsten	"
181	Spateln aus Holz, beim Lackiren gebraucht	"
182	Papier zum Filtriren des Lacks	"
183	Kohle von Magnolia hypoleuca	"
184	Nunoko, feingeschnittener Hanf, beim Lackiren benützt	"
185	Tonoko, Mehl von Schleifsteinen	"
186	Shibu, Saft von unreifen Kakis	Yamasiro
187	" " " " "	Musashi
188	" " " " "	Watarai
189	Vogelleim, aus der Rinde von Ilex	Tsukuma
190	"	Tokio
191—192	Leim für Tischler	Shikama
193—194	Fischleim	Tokio
195	Weizen-Stärke, zu Kleister dienend	Osaka
196	"	Kioto
197	Tsunomato, Seegewächse, woraus Kleister bereitet wird	Kisar adu

№	Gegenstand	Ort
198	Tengusa, woraus Kleister bereitet wird	Shimane
199	Igissu, " " " "	Meyoto
200	Fu, " " " "	Tokio
201	Fu, Seegewächse, zur Appretur der Seide benützt	Watarai
202	"	Tokio

## Gruppe IV.

### Nahrungs- und Genussmittel als Erzeugnisse der Industrie.

№	Gegenstand	Ort
	a. Mehl und Mehlfabrikate.	
a 1—2	Reismehl, roh und gewaschen	Tokio
3	Weizenmehl	"
4—5	Mehl von Reis, der zur Brodbereitung benutzt wird, roh und gewaschen	"
6	Buchweizenmehl	"
7	Mehl von gerösteter Gerste	"
8	Mehl von gerösteter Soya-Bohne	"
9	Senf-Mehl	"
10	Mehl von Sorghum rubrum	"
11	Stärke von Weizenmehl	Osaka
12	Stärke von Adlerfarrenwurzeln, <i>Pteris aquilina</i>	Nara
13	Stärke von der Wurzel einer Schlingpflanze, <i>Pachyrhizus</i> <i>Thunbergianus</i>	"
14	Reisstärke	Tsukuma
15	Kartoffelstärke	"
16	Gedämpfter und nachher gestosener Reis	Sakai
17	Stärke von Eicheln	"
18	Stärke	Wakayama
19	Stärke von Knollen der Lilienart <i>Lilium cordifolium</i>	Kokura
20	Stärke von Hundszahn, <i>Erythronium</i>	Iwaté
21	Geschälter Buchweizen	Tsukuma
22	Stärke	"
23	Rosskastanien-Stärke	Osaka

№	Gegenstand	Ort
24	Stärke aus Gemüseblättern	
25	Gepulverte Wurzeln von <i>Pinellia tuberifera</i> (Geleebereitung)	Ibaraki
26	Gewaschenes Mehl von <i>Sorghum rubrum</i>	Watarai
27	Mehl von gerösteter Gerste, vermischt mit allerlei Ingredienzien, zur Bereitung eines Getränkes (Kosen)	Kioto
28—30	Vermicelli	Nara
31—32	"	Kagawa
33—34	Pate d'Italie	Tsukuma
35	Nudeln von Buchweizen	Tokio
36	Nudeln von Hundszahnstärke	"
37	Mochi, Reisbrod, getrocknet	Tsukuma
38	Fu, ein Gebäck aus Weizenkleber	"
39	Oblaten aus dem Absud von Soya-Bohnen	"
40	Preserven, aus Soya-Bohnen bereitet	"
41	Preserven von <i>Pinellia tuberifera</i> bereitet	"
42—45	Reis-Gebäcke mit Zucker und Eiern	Kioto
b. Zucker.		
46	Zucker 1. Qualität	Awa
47	" 2. "	"
48	" 3. "	"
49—51	" 1. "	"
52	Zuckerkant	Osaka
53	Gelee von Weizenmehl, hart	Kokura
54	" weich	Tsukuma
55	Bienen-Honig	Yamaguchi

№	Gegenstand		Ort
c. d. e. Geistige Getränke.			
<b>Fabrikant</b>			
e, d, e 56	Reisbranntwein	Talo	Saga
57—66	Liqueure aus Reisbranntwein	Horikiri	Shimosa
67	Sake, gegohrenes Getränk aus Reis, ohne Destillation	A Rimoto	"
68	Liqueur	Nakamuza	Bingo
69	Reis-Branntwein	"	"
70—72	Liqueure aus Reisbranntwein	Takahashi	Mino
73	Sake, (s. 67)	Idsumi	Sétzu
f. Essig und Soju.			
f 74	Essig aus Sake (s. 67)	Kitakasé	"
75	Soya-Sauce, aus der Soyabohne	Mozi	Shimosa
76	Soya-Sauce	Kashiwaya	"
77	" "	Takanashi	"
78	" "		Nagasaki
g. Conserven u. s. w.			
Nr. 79—106. Algen.			
79	Algenart <i>Glocapectis coliformis</i>		Aomori
80	" <i>Gelidium corneum</i>		Xiuga
81	" <i>Mesogloea decipiens</i>		Bungo
82—83	" <i>Undaria pinnatifida</i>		"
84	" <i>Porphira, species</i>		Wakayama
85	" "		Shikama
86	" "		Okayama
87	" " <i>vulgaris</i>		Tokio
88	" <i>Enteromorpha compressa</i>		Watarai
89	" <i>Spirogyra</i>		Gummé
90	" <i>Aphanocapsa</i>		"
91	" <i>Phycoseris</i>		Miyôtô

№	Gegenstand	Ort
92	Seegewächs Porphyra	Nanawo
93	„ Laminaria, species	Wakasa
94—96	„ „ zubereitet	Tokio
97	Gelatine aus Gelidium corneum, in Stangen (Kanten)	Tsukuma
98—99	Gelatine aus Gelidium corneum, in Stangen (Kanten)	Wakayama
100—101	Gelatine aus Gelidium corneum, in Platten	Osaka
102	Getrocknete Aphanocapsa sacra	Lhikusen
103	Gesalzene „ „	„
104	Gelatine von Seegewächsen	„
105	Gelatine von Camophylaeophora hypnaeoides	Shikusen
106	Gelatine von Hymno conculus	Niibaru
No. 107—111. Champignons.		
107	Pilze, gesalzen, Agaricus, species	Rikuchia
108	„ getrocknet, „	Watarai
109	Hidonium	Wakayama
110	Excidia auricula	„
111	Girophora vellea	„
No. 112—136. Früchte und Gemüse.		
112	Diospyros Kaki, getrocknete Per- simonen	Gifu
113	Rosinen	Yamanashi
114	Wallnüsse	„
115	Gebäck aus Kastanien	„
116	Kastanien	Tsukuma
117	Aprikosen, getrocknet	Tokio
118	Früchte der Seerose, Nelumbium speciosum, getrocknet	Kioto
119	Wasserkastanie	Tottori
120	Cucurbita longa, „	Sikawa



№	Gegenstand	Ort
121	Blattstiele von <i>Colocasia esculenta</i> , getrocknet	Watarai
122	Junge Blätter von <i>Pteris aquilina</i> (Adlerfarren)	Wakayama
123	<i>Pteris aquilina</i> , gesalzen	Tsukuma
124	Knospen von <i>Ligusticum</i> (Liebstöckel), gesalzen	Tottori
125	Früchte von <i>Quadriala lanceolata</i> , gesalzen	Isé
126	Verschiedene Blüten, gesalzen	Shinano
127	Blüten von <i>Prunus guddum</i> , gesalzen	Tokio
128	Blüten von <i>Prunus Mume</i> , gesalzen	"
129	Pflaumen in Reiswein-Bodensatz eingemacht	Achigara
130	Mume, Ginger, Radis, Amomum, <i>Stachis Sieboldi</i> , in Pflaumensaft eingemacht	"
131	11 Sorten von Gemüsen und Früchten in Reiswein-Bodensatz eingemacht.	"
132	11 Sorten Gemüse in Bohnensauce	"
133	Natto, ein Bohmengericht	Hamamatsu
134	Gelee von Soya-Bohnen	"
135	Eingemachtes Bohnenmehl mit Gewürzen	"
136	Trauben-Gelee	Yamanachi
No. 137—186. Animalische Conserven.		
137	Käse	Toyoka
138	Wallfischschwanz, getrocknet	Satsuma
139	" Haut, "	"
140	Gelatine von Wallfischknochen	"
141	" "	Toyoka

№	Gegenstand	Ort
142	Gelatine von Delphinenknochen	Noto
143	„ „ Haifischknochen	Iwaté
144	Haifinnen	Yamaguchi
145—146	„	Nagasaki
147	Katsubushi, ein getrockneter Fisch	Tosa
148	„ eingesalzen	„
149	„ eingekocht und gerieben	„
150—151	Katsubushi, stark gesalzen	„
152	Fischrogen (Caviar)	Kagawa
153	„ getrocknet	Nagasaki
154	Häring	Yesso
155	Härings-Rogen	„
156	Stockfisch	Tsushima
157	Pagurus spinifera	Sanuki
158	„ „ getrocknet	Busen
159	„ „ „	Kagawa
160	Fliegender Fisch „	„
161	Salmen, gesalzen	Tsukuma
162	Ai, kleiner Süßwasserfisch, gesalzen	Gisu
163	„ getrocknet	„
164	„ „	Uchinomiya
165	„ „	Yamato
166	Süßwasserfisch, getrocknet	Aomori
167	Rogen von No. 166	„
168	Kleine getrocknete Fische	Meyôtô
169	Getrocknete Halbutten	„
170	Anchovis	Tokio
171—172	Kleine Fische, getrocknet und gesalzen	„
173	Penoeus semisulcatus	Hôki
174	Kleine Schlange	Niibaru
175	Getrocknete Dintenfische	Tottori
176	Haliotis, getrocknete Mollusken	Nagasaki
177	„ zubereitet	Watarai

№	Gegenstand	Ort
178	Kammuschel, getrocknet	Watarai
179—182	Verschiedene Mollusken, getrocknet	Yamaguchi
183	Echinus, gesalzen	Ashiha
184	Seesnecken, Holothurien, getrocknet	Yamaguchi
185	Holothurien, zubereitet	Nagasaki
186	„ getrocknet	Satsuma
h. Tabak.		
187—188	Tabaksblätter	Osumi
189	Tabaksblätter, 2 Sorten, 219 und 206 Jahre alt	Satsuma
190	Tabaksblätter, 3 Sorten, 211, 192 und 183 Jahre alt	„
191	Tabaksblätter, 2 Sorten, 161 und 215 Jahre alt	„
192	Tabaksblätter, 1 Sorte, 166 Jahre alt	„
193	Tabaksblätter, 1 Sorte, 26 Jahre alt	„
194	Tabaksblätter, 2 Sorten, 157 und 90 Jahre alt	„
195	Tabaksblätter, 2 Sorten, 82 Jahre alt	„
196	Tabaksblätter	Ohsumi
197	„	Awa
198	„	Tamba
199	„	Isé
200	„	Shimotsuke
201	„	Tamba
202—203	„	Idsumi
204—205	„	Suwo
206	„	Bingo
207	„	Echisen
208—210	„	Kai
211	„	Yamato

№	Gegenstand	Ort
212	Tabaksblätter	Inaba
213	Tabak	Tosa
214	"	Iwaki
215—217	"	Hitachi
218	"	Bingo
219	"	Kih
220	Tabaksblätter	Tadsima
221—224	"	Satsuma
225	"	Osumi
226—228	"	Satsuma
229—230	"	Osuma
231—233	"	Satsuma
234—236	"	Rikusen
237	"	Iwaki
238	"	Kotsuké
239	"	Sagami
240	"	Setzu
241	"	Musashi
242	"	Iwaki
243	"	Katsusa
244—247	"	Kotsuké
248—249	"	Kai
250—252	"	Shitachi
253	"	Nagato
254	"	Higo
255	"	Osumi
256	"	Hisen
257	"	Higo
258	"	Bingo
259—261	Tabak, geschnitten	Osumi
262—263	" "	Satsuma
264	" "	Osumi
265	" "	Jadsima
266	" "	Tamba
267	" "	Kai
268	" "	Kango

№	Gegenstand	Ort
269	Cigarren	Hisen
270	Tabak, geschnitten	Awa
271	" "	Kotsuké
272	" "	Kai
273	" "	Hitachi
274	" "	Sagami
275	" "	Setsu
276	" "	Musashi
277	" "	Iwaki
278	" "	Katsusa
279	" "	Osumi
280	" "	Tamba
281	" "	Hisen
282	" "	Higo
283	" "	Nagato
284	Kleine Tabakschneidevorrichtung	Nagato
285—286	" "	
287	Kleine Tabakspfeife	
288	Tabaksbeutel	
289—290	Zwei grössere Tabakschneidemaschinen	
291	Cigarren-Etui	
292	Cigarrenhalter	
293	" "	
294	" von Bambus	
i. Zuckerbäckerei und Thee.		
		<b>Fabrikant</b>
i 295	Yaegori, Confect	Fudsimura
296	Renkonto, kandirte Lilienwurzel	"
297	Hatsumukashi Confect	"
298	Tsubo-tsubo	"
299	Yaid sakura	"
300	Iné-no-tsuyu	"
301	Taihéto	"
		<b>Tokio</b>

№	Gegenstand		Ort
		<b>Fabrikant</b>	
302	Kompeto Confect	Fudsimura	Tokio
303	Yanagi Kagé	"	"
304	Miagino	"	"
305	Kakéai	"	"
306	Shimobashira	"	"
307	Mirogiku	"	"
308	Goshikigiku	"	"
309	Suyeshiroko	"	"
310	Goshorakugan	"	"
311	Shinode notsuru	"	"
312	Ohmihakei	"	"
313	Kassumidsakura	"	"
314	Geppe	"	"
315	Giokuro-to , Gelee-Confect	"	"
316	Ichadzu, Gelee-Confect	"	"
317	Kingioku-to , Gelee-Confect	"	"
318	Kokonoyé-ko, Gelee-Confect	"	"
319	Yokang, Gelee-Confect	"	"
320	Shira-yuki , Gelee-Confect	"	"
321	Beni-yuki, Gelee-Confect	"	"
322	Fudsi-ume , Gelee-Confect	"	"
323	Shishi, Gelee-Confect	"	"
324	Hatsuyukibudo, überzuckerte Rosinen	"	Yamanashi
325	Hatsuyuki-gurumi, kandirte Kastanien	"	"

№	Gegenstand	Ort
		<b>Fabrikant</b>
326	Gendsi-girumi, kandirte Kastanien	Fudsimura Yamanashi
327	Konomino-yuki, kandirte Kastanien	" "
328	Yubeshi, kandirte Limonie	" Fukatsu
329	Amanatto, Bohnen	" Tikio
330	Togadsuke, Melone	" Kagosima
331	Mikandsuke, Orangen	" Wakayama
332	Thee, Qualität 1	Suruga
333	" " 2	"
334	" " 3	"
335	" " 1	Hisen
336	" " 1	Shiga
337	" " 1	Hisen
338—339	" " 1	Shiga
340	" " 2	"
341—343	" " 1	"
344—345	" " 1	Gifu
346—347	" " 1	"
348	" " 1	Ito Miyé
349—350	" " 1	Fugita
351	" " 1	Ito
352—353	" " 1	Nakayama Inba
354—355	" " 1	Kusaradsu
356	" " 1	Ibaraki
357	" " 1	Kaminaga
358	" " 1	Kimura
359—360	" " 1	"
361—363	" " 1	Watarai
364—365	" " 3	Kimura
366	" " 2	"

№	Gegenstand	Fabrikant	Ort
367	Thee, Qualität 1	Kimura	Tottori
368	" " 1	Kameya	"
369—370	" " 1	"	Iruma
371	" " 3	"	"
372	" " 1	"	"
373	" " 3	"	"
374—376	" " 1	"	Ashiha
377—378	" " 1	"	Todjo
379	" " 1	Mochinaga	"
380	" " 1	Ikéda	"
381	" " 1	Kodama	"
382	" " 1	Noguchi	"
383	" " 1	Mochinaga	"
384	" " 1	Kodama	"
385	" " 1	Ikéda	"
386—395	" " 1	Noguchi	"
396—400	" " 1	"	Kioto
401—402	" " 1	"	Uji
403—404	" " 1	"	Tottori
405	" " 3	"	"
406—407	" " 1	"	Hida
408	" " 1	"	Wakayama
409—410	" " 1	"	"
411—413	" " 1	"	Meyôtô
414—416	Theebüchsen von Papier und Lack	"	Kisaradsu
417—418	" " Zinn	"	"
419—425	" " Papier " "	"	"
426	Thee-Etagère	"	"
427	Wasserkanne von Silber	"	Kioto
428	Untertasse " "	"	"
429	Thectasse " "	"	"
430—432	Theebüchsen " "	"	"
433	Wasserkessel von Eisen	"	"
434	Kohlenherd von Kupfer	"	"
435	Wasserkanne " "	"	"



№	Gegenstand	Ort
436	Theekanne mit Theetassen und Präsentirteller	
437	Theetassen mit Präsentirteller und Theelöffel	
438	Theekanne und Untersatz	
439	Untertassen von Rohr geflochten	
440	Theebüchsen von Holz	
441—443	Theekästen mit Lackverzierungen	
444	Thee-Etagère	
445—447	Theebüchsen aus Papier	Fabrikant Kondo
448—451	Theebüchsen von Zinn	Kisaradsu
452	Theemühle von Stein	
453—454	Theebüchsen von Holz mit Lack	
455	Präsentirteller " " " "	
456	Theelöffel von Bambus	
457	Fächer von Schildpatt	
458	Kohlenkorb von Bambus	
459	" " Rohr	
460	" " Bambus	
461	Kesseluntersatz von Rohr	
462	Federbesen	
463	Tassenspüler	
464	Blätter der Hydrangea Thunbergii	Satsumma
465	" " " "	Kottori
466	" " Cassia mimosoides	Miyotto
467	" von Quercus	Tsukuma
468	Thee, sogenannter schwarzer	Wakayama
469	Blätter des Maulbeerbaumes	Tsukuma
470	" " Lycium sinense	Tokio
	k. Vorrichtungen und Arbeitsprozesse.	"
471	Angelruthe	
472	Angelleine etc.	
473	Angelruthe	
474—475	Angelleinen etc.	
476—477	" mit Schellen	

№	Gegenstand	Ort
478	Fischkasten	
479—482	Fischkörbe	
483	Angelruthe	
484—485	Köderkästchen	
486	Angel-Etui	
487	Angelruthe	
488	Angelleine etc.	
489	Angelruthe	
490	Angelleine etc.	
491	Kleines Netz	
492—493	Angelruthen	
494	Angel etc.	
495	Angelruthe	
496—498	Angeln etc.	
499	Angelruthe	
500	Fischkorb	
501	Angel etc.	
502	Angelhakenlöser	
503	Angel etc.	
504	Angelruthe	
505—507	Angeln etc.	
508	Angelhaken, verschiedene Sorten	
509	Netz	
510	Angel-Etui	
511—513	Netze zum Vogelfang	
514	Angel etc.	
515—517	Angelruthen	
518—538	"	Osaka
539	Angel-Etui	Tokio
540	Köderkästchen	"
541—542	Angel-Etui	"
543—544	Köderkästchen	"
545	Bambus-Stöcke	"
546—551	Fischbehälter aus Bambusgeflecht	"
552—554	Körbe	"
555—562	Fischbehälter " "	"
	" "	"

# Gruppe V.

## Textil- und Bekleidungs-Industrie.

№	Gegenstand	Ort
	b. Baumwolle, Gespinnste und Gewebe.	
b 1	Weisses Baumwollzeug, gebleicht	Ibaraki
2	Baumwollenzeug	"
3	Weisses Baumwollzeug	"
4	Baumwollenzeug	"
5	"	Sakai
	<b>Fabrikant</b>	
6	"	Kimura
7	Kongasuri, Baumwollzeug	"
8	Segeltuch	Osaka
9	Baumwollenzeug	Nukata
10	"	Hamamatsu
11—12	"	Yamanashi
13—15	"	Tsukuma
16—18	" für Handtücher	Sidsuoka
19	Kokura, Baumwollzeug für Gürtel	"
20	" " " Män- ner-Beinkleider	"
21	Baumwollenzeug	"
22	Wataro, Baumwollzeug für Som- merkleider	"
23	Baumwollenzeug	"
24	Isidasima, Baumwollzeug	Ashiha
25	Baumwollenzeug	"
26	"	Ono
27—31	"	Maruoka
32	Sima, Baumwollzeug	Kagosima
33	"	Ashiha
34	Baumwollenzeug	Tojooka
35	Mousselin	Tottori

№	Gegenstand	Ort
36—40	Baumwollenzeug	Tottori
41—43	"	Kasama
44—47	Shima, Baumwollenzeug	Yamaguchi
	<b>Fabrikant</b>	
48	Dansen, Baumwollenzeug Fusimoto	Sakai
49—50	Shima, Baumwollenzeug	Yamaguchi
51	Kokura, Baumwollenzeug für Binden	Kokura
52	Kokura, Baumwollenzeug für Männer-Beinkleider	"
53	Kokura, Baumwollenzeug für Oberkleider	"
54	Kokura, Baumwollenzeug für Männer-Beinkleider	"
55—56	Monba, Baumwollenzeug	Sakai
57—66	"	Wakayama
67—68	Unsai, dickes Baumwollenzeug	"
69—75	Baumwollenzeug	Watarai
76—79	"	Osaka
80	"	Liukiu
81	Osijame, dickes Baumwollenzeug,	"
82	Horaori, Baumwollenzeug	"
83	"	Miye
84	Kawaragi, Baumwollenzeug	Yonesawa
85	Sashi, Baumwollenzeug	Osaka
86	Dantsu, Baumwollenzeug	"
87	Segeltuch	Tokio
88	Kushi, Baumwollenzeug	Kagosima
89	Papier-Gewebe	Mijagi
90—95	Sima-Papier-Gewebe	"
96—101	Sima-Papier-Gewebe zu Binden	"
102	Sima-Papier-Gewebe für Sommerkleider	"
103	Sima-Papier-Gewebe für Oberkleider	"
104	Sima-Papier	"

№	Gegenstand	Ort
105	Feuerwehrkleid	Tokio
106—117	Bänder in verschiedenen Breiten	Osaka
118—119	Moji, Gewebe für Sommerkleider	Gifu
120	Moji, Gewebe	Inukami
121—126	" "	Mije
	c. Hanf und ähnliche Fasern-Gewebe, Geflechte, Seilerwaaren.	
127—132	Chijimi, ein Gewebe aus chinesischem Gras	Kasiwasaki
133—134	Echigo, ein Gewebe aus chinesischem Gras	"
135—137	Echigo, ein Gewebe aus Hanf und Seide	Tottori
138	Echigo, Hanfgewebe	Jamagutshi
139—146	Echigo, Gewebe aus chinesischem Gras	Kasiwasaki
147	Djohfu, Gewebe aus chinesischem Gras	"
148—149	Fuloonuno, Hanfgewebe	Jamanashi
150	Shima, Hanfgewebe	Siga
151—153	Takamija, Hanfgewebe	Inugami
154	Beinkleiderstoff, Hanfgewebe	"
155	" "	Kasiwasaki
156—158	Gebleichtes Hanfgewebe	Ashiha
159	Hanfgewebe	"
160	" "	Isikawa
161—163	Gebleichtes Hanfgewebe	Nara
164	Goromaru, Hanfgewebe	Nügawa
165	Yatsumidso, Hanfgewebe	"
166—169	Hanfgewebe <b>Fabrikant</b> Nakasima	Totkori
170	Suwa, Hanfgewebe zu Bein-	Tsukuma
171	Futori, Hanfgewebe zu Bein-	Kuruma
	kleidern	

№	Gegenstand	Ort
172—173	Madji, Hanfgewebe zu Bein- kleidern	Inugami
174—177	Madji, Hanfgewebe zu Bein- kleidern	Wakamatsu
178—179	Goromaru, Hanfgewebe zu Bein- kleidern	"
180	Kudsu, Gewebe aus dem Bast von Pachyrrhizus zu Beinklei- dern u. s. w.	Hamamatsu
181—182	Kudsu, Gewebe aus dem Bast von Pachyrrhizus, zu Ober- kleidern	"
183	Shinada	Fukushima
184	Irasaki-nono, Gewebe aus Brenn- nesselfasern	Asiha
185	Hanfgewebe	"
186	Ira, Gewebe aus Brennessel- fasern	"
187	Shina, Gewebe aus Lindenbast	Aigawa
188	Tafu, grobes Gewebe aus Hanf	Kochi
189	Kon-numo, blaues Hanfgewebe	Owake
190	Tenogai-Dji, Baumwollgewebe für Handtücher	"
191	Saimi, Hanfgewebe	Tsukuma
192—193	Hanfgewebe	Tojooka
194	Basho, Gewebe aus der Faser einer Bananenart (Musa Tex- torii)	Liukiu
195	Kume-Djima	"
196	Basho	"
197—198	Tonpinsai	"
199	Heri, Faser der Banane	"
200—201	Fu, Hanfgewebe	"
202	Basho, Bananenfaser	
203	Kudju - modji, Faser von Pa- chyrrhizus	

№	Gegenstand	Ort
204—205	Mosquito-Netze, Haufgewebe	Shiga
206	Tau aus der Rinde von <i>Chamaecyparis obtusa</i> (Weissceder)	Wakayama
207	Tau aus der Wurzelfaser des Adlerfarren's ( <i>Pteris aquilina</i> )	"
208	Tau aus der Wurzelfaser des Adlerfarren's ( <i>Pteris aquilina</i> )	Meyoto
209	Tau aus Lindenbast	Tsukuma
210	Tau aus black coir (Palmenrinde)	Kagosima
211	Tau aus der Wurzelfaser von <i>Pteris aquilina</i>	Tsukuma
212	Matte aus Binsen ( <i>Scirpus</i> )	Kagawa
213	Matte aus Cypergras, <i>Cyperus</i>	Kagosima
214	Matte aus einer Grasart	Sakata
215	Tau aus Palmenfasern von <i>Chamaerops excelsa</i>	Kochi
216	Tau aus Wurzelfasern von Farrenkraut ( <i>Pteris aquilina</i> )	Nukata
217	Kupferdraht-Geflecht	Osaka
218—219	Messingdraht-Geflecht	"
220	Geflecht aus Weinrebenrinde	Aomori
221	Tau aus Weinrebenrinde	"
222	Tau aus den Fasern von <i>Chamaerops excelsa</i>	Wakayama
223—224	Kleine Matten	Miyagi
225	Lunte aus den Fasern der Weissceder	"
226	Lunte aus den Fasern der Weissceder	Aomori
227	Tau aus der Rinde von <i>Chamaecyparis obtusa</i>	Meyoto
228	Tau aus der Rinde von <i>Chamaecyparis obtusa</i>	Kochi
229	Stroh-Regenmantel	Osaka
230	Matten von Getreidestroh ( <i>Makomo</i> )	Miyagi

№	Gegenstand	Ort
231	Matten aus dem Holzdraht von Chamaecyparis obtusa	Osaka
232	Stroh-Regenmäntel, Hibiscus Syriacus (Eibisch)	Tottori
233	Matte aus Bambus	Tsukuma
234	Matte von spanischem Rohr	Tokio
235	Lunte aus Bambusfasern	Miye
236	Schnur aus Hanf	
237	Jalousie von Bambus	
238	Matte aus Scirpus, Binse	
239	Kasten von Bambus	
240	Schnur zum Nähen der Matten aus Corchorus (Judhanf)	
241—242	Matten zum Reinigen des Schuhwerkes	
243	Netzgeflechte aus Kupferdraht	
244	Tau aus Chamaecrops excelsa-Fasern	
245	Kopfbedeckung aus Hanf	
246	Matten aus Binsengras	
	<b>Fabrikant</b>	
247—249	Pferdehaar-Geflechte Hitachiya	Tokio
250	Pferdehaar - Geflechte für Tabakstaschen	"
251	Reisetaschen, Pferdehaargeflecht	"
252	Brieftaschen, Pferdehaargeflecht	"
253—255	Schnur aus Pferdehaaren	"
256—259	Uhrketten aus Pferdehaaren	"
260	Tabakstaschen, Gewebe aus Pferdehaaren	"
261	Fingerringe aus Pferdehaaren	"
262	Haarfrisuren - Unterlage von Papier für Frauen	Shiroshi ma
	<b>Fabrikant</b>	
263—313	Jalousien aus Bambus Inanoya	Tokio



№	Gegenstand	Fabrikant	Ort
	d. Seide und Seidenfabrikate.		
314	Seidenzeug	Harada	Nisidjin
315	Dickes Seidenzeug	Futamoto	"
316—319	Dickes Seidenzeug gestickt	Takemoto	"
320—322	Dickes Seidenzeug farb.	"	"
323	" " "	Takenouchi	"
324—325	" " "	Takemoto	"
326	Dünnes Seidenzeug	"	"
327—330	Seidenzeuge	Takenouchi	"
331	Seidenzeug, farbig	Nakanishi	"
332	"	"	Ashiha
333—335	"	Okamoto	Nisidjin
336—338	Dünne Seidenzeuge	"	"
339—344	" " für Sommerkleider	"	"
345	Dünnes Seidenzeug für Sommerkleider	Takenouchi	Nisidjin
346—347	Dünne Seidenzeuge	"	"
348—350	Seidenzeuge	"	"
351	Seidenzeug für Sommerkleider	"	"
352	Seidenzeug für Sommerkleider	Shimabara	"
353	Seidenzeug für Sommerkleider	Ito	"
354	Seidenzeug für Sommerkleider	Kitagawa	"
355	Seidenzeug für Sommerkleider	"	Kagosima
356	Seidenzeug für Sommerkleider	Takenouchi	Nisidjin
357—359	Seidenzeug für Sommerkleider	"	Ashiha

№	Gegenstand	Fabrikant	Ort
360—361	Seidenzeug für Sommerkleider	Takenouchi	
362—363	Atlas für Schnupftücher		Nisidjin
364	Atlas	Kotani	
365	" gestickt		
366	"	Kimura	
367	"	Kotani	
368	Atlas, gestickt	Murata	
369—370	"	Ogawa	
371—372	"	Watanabe	
373	Dünnes Seidenzeug für Sommerkleider	Shimabara	
374	Brauner Atlas	Watanabe	"
375	" "	Kimura	
376	" "	Araki	
377	" "	Kanada	"
378	Shija, Seidenzeug		Okitama
379	Dicker Seidenzeug zu Beinkleidern		"
380—385	Kohaku, Seidenzeug		
386—424	Gunna, "	Sudsuki	Yamanashi
425	Kohaku, "		
426—464	Gunna, "	"	"
465—472	Kohaku, "	Sawa	"
473	Krepp		
474	Kohaku, Seidenzeug	"	
475—489	Gunna, "	Sudsuki	"
490	Kohaku, "	Sawa	"
491—497	Gunna, "	Sudsuki	"
498—512	Kohaku, "		
513	Keiki, "		
514	" "	"	"
515—522	Kohaku, "		
523	Sendai, "	Mijake	Nisidjin
524	Kohaku, "	Ito	"

№	Gegenstand	Fabrikant	Ort
525	Kohaku, Seidenzeug	Mijake	Nisidjin
526—528	„ „	Ito	„
529—530	„ „	Nagashima	„
531	„ „	Ito	„
532—535	„ „		
536	Kobai, „		„
537—539	Seko, „	Kitagawa	„
540	„ „	Mijake	„
541—542	„ „		Niigata
543	„ „		Nisidjin
544	Dünnes Seidenzeug für Siebe		„
545	Hakata, Seidenzeug	Nagamatsu	Tokuoka
546—547	„ „	Tokewaka	„
548	„ „	Usui	Nisidjin
549	„ „	Tokioka	„
550	Seidenzeug für europäische Kleider		Osaka
551	Keiki, Seidenzeug	Asada	Nisidjin
552—553	„ „	Fudji	„
554—556	„ „	Takenoutsu	„
557—559	Sidsuhata, Seidenzeug		Sidsuoka
560—563	Akashi, „	Aida	Nisidjin
564—566	„ „	Yamada	„
567	Djoh, „	Imuro	„
568—571	„ „	Asakura	„
572	Shima, „		Kashiwadsa
573	„ „		„
574	Djoh, „		„
575	„ „		Nisidjin
576—577	Sammt		„
578—579	„	Komai	„
580	„	Asiha	„
581	„	Okubo	„
582	„	Yuwasa	„

№	Gegenstand		Ort
		Fabrikant	
583	Sammt	Murajama	Nisidjin
584	"	Tatsmi	"
585	Gold-Brokat	"	"
586	Brokat	Nakagawa	"
587	"	Hano	"
588	"	Mikami	"
589—590	"	Takemoto	"
591—592	"	Oda	"
593	"	Ito	"
594—595	"	Takemoto	"
596—597	"	Simabara	"
598	"	Tamamoto	"
599—600	"	Hano	"
601	"	Takemoto	"
602	"	Mikami	"
603	"	Nakagawa	"
604	"	Osami	Tokio
605—606	Dickes Seidenzeug		"
607—608	Dünnes " "	Sugimura	Nisidjin
609	" " "	Goto	"
610—611	" " "	Sugimura	"
612—613	Neri, " "	Inami	"
614	" " "	Hasimoto	"
615—616	" " "	Inami	"
617	" " "	Fudita	"
618	" " "	Urata	"
619—624	" " "	Inami	"
625—630	" " "	Hasimoto	"
631—632	Gunna, " "	Harada	"
633	" " "	Takenouchi	"
634	Brokat	Nakashima	"
635	"	Takenouchi	"
636	"	Nakashima	"
637	"	Hana	"
638	"	Tama	"

№	Gegenstand	Fabrikant	Ort
639	Donsu, Seidenzeug	Takenouchi	Nisidjin
640	Jamato, "	Oda	"
641	" "	Takenouchi	"
642	Donsu, "	Harada	"
643	Jamato, "	Nakashima	"
644	Kara, "	Susuki	"
645	Nume, "	"	"
646	Rindsu, "	Nonomura	"
647	Nume, "	Susuki	"
648	Rindsu, "	Nonomura	"
649—650	" "	Tachiki	Kijoto
651—652	Nume, "		Fukusima
653	Krepp	Adatshi	Kioto
654	"	Aketa	"
655	"	Adatshi	"
656—662	"	Takeda	"
663	"	Tokenouchi	Nisidjin
664—665	"	Tatshiki	Kioto
666—681	"	Kitamura	Nisidjin
682—689	"	Tachiki	Kioto
690	Tsumugi, Seidenzeug		Tojooka
691	Yatsuhachi, "		Mijagi
692	Atsushi, "		Wakayama
693	Adsusamushi, "	Jamamoto	
694	Nanako, "		Fukushima
695	Yatsuhashi, "	Iwai	Mijagi
696	" "		Fukusima
697	Shima, "		Kagosima
698—699	Tsumugi, "		Osima
700	Djio, "		"
701	Sabiuro, "		"
702	Djio, "		"
703	Dickes Seidenzeug ohne Glanz		"
704	Yamamai, Seidenzeug		Nagano

№	Gegenstand	Fabrikant	Ort
705	Seidenzeug ohne Glanz		Gunma
706	Krepp		Inugami
707	Seidenzeug ohne Glanz		Fukusima
708	„ für Sommer- beinkleider		Osaka
709	Seidenzeug für europäi- sche Kleider		„
710—715	Krepp		Nisidjin
716—724	„	Kitamura	„
725—726	„	Tachiki	„
727	„		Gifu
728—730	„		Tojooka
731	„		Gifu
732—741	„		Tojooka
742	„		Inukami
743—745	„		Gifu
746	„		Fukuma
747	„		Kasama
748—752	„		Tajooka
753—756	„		Gifu
757	Dünnes Seidenzeug zum Malen	Shiki	Nisidjin
758—759	Dünnes Seidenzeug zum Malen		Gifu
760	Siose, Seidenzeug		Kioto
761	Habutai, „		„
762	„ „	Josida	Nisidjin
763	Nanako, „	„	„
764—765	„ „		Fukushima
766	Habutai, „	„	Nisidjin
767—771	„ „	Tachiki	„
772	Katakake, Seidenzeug		
773—774	Habutai, „	„	„
775	„ „	Kimura	„
776	„ „	Mokuhara	„

№	Gegenstand	Fabrikant	Ort
777—778	Habutai, Seidenzeug	Josida	Nisidjin
779	" "	Mokuhara	"
780—783	" "		Gifu
784	Riumon, "		Kagosima
785—786	Habutai, "		"
787—788	" "		Isihara
789—791	Tischdecke m. Stickerei	Inouye	Kioto
792—796	" " "	Ota	"
797—798	" " "	Josida	Nisidjin
799—800	" " "	Kickukawa	"
801	" " "	Kadono	"
802	" " "	Yuyi	"
803—807	" " "	Josida	"
808—812	" " "	Sakaguchi	"
813—818	" " "	"	"
819	" " "	Oshita	"
820	" " "	Tomi	"
821	" " "	Haiyashi	"
822	" " "	Sawai	"
823	Gesticktes Seidenzeug	Tami	"
824—825	" "	Inouje	"
826—830	Tischdeckenm. Stickerei	"	Kioto
831—832	Tuch		
833—835	Tischdeke " "		
836—838	Nadelkissen " "		
839—841	Tischdecke		
842—843	Seide		
844—847	Tuch		
848 852	Seide		
853	Atlas		
854	Krepp		
855—919	Decke		
920—924			
925—928	Atlas		
929—942	Atlas, Tuch		

№	Gegenstand	Fabrikant	Ort
943			
944	Seide		
945—949	Krepp-Decke		Nisidjin
950	Atlasdecke	Yasuda	"
951	"	Sawai	"
952	"	Yasuda	"
953	"	"	"
954—955	"	Watanabe	"
956	"	Shigehayashi	"
957	Gestickte Decke	"	Kioto
958—962	" "	Inouye	"
963	Seiden	"	"
964	Gestickte Seiden	"	"
965—967	Koberi, Seide zu Halsbinden benützt	"	
968—969	Dünnes Seidenzeug	"	
970—979	" "	Nakai	Kioto
980	" "		"
981—993	" "	"	"
994—1036	" "		
1037—1042	Krepp		
1043—1047	Dünnes Seidenzeug		
1048	Krepp		
1049	Seidenzeug		
1050—1052	Krepp		
1053—1060	Dünnes Seidenzeug		
1061—1066	Dünnere Krepp		
1067—1076	Dünnes Seidenzeug		
1077—1079	Hattan, Seidenzeug	Iwai	Mijagi
1080	Yasio	Ito	"
1081	Ase,	"	Ashiha
1082	Nanako,	"	Tsukushima
1083	Hohsin	"	"
1084	" "	"	Ashiha



№	Gegenstand	Fabrikant	Ort
1085	Nanako, Seidenzeug		Ashiha
1086—1087	Mon, „		„
1088	Hanye, „		Kagosima
1089	Koku, „		Nisidjin
1090—1091	Hadiyio „		Ashigara
1092—1093	Tsumugi „		„
1094	Hachijo „ für Gürtel		„
1095	Hachijo, Seidenzeug für Kleider	Isuchiya	Kanagawa
1096	Hachijo, Seidenzeug		Tottori
1097—1098	Ajasugi, Seidenzeug für Schnupftücher	Susuki	Koshiu
1099—1101	Seidenzeug für Re- genschirme	„	„
1102—1110	Kaiki, Seidenzeug	„	„
1111—1112	Seidenzeug für Re- genschirme und zum Malen	„	„
1113—1131	Kaiki, Seidenzeug	„	„
1132—1136	Ajasugi, „ für Schnupftücher	„	„
1137—1155	Kaiki, Seidenzeug	„	„
1156—1158	Tsumuyi, Seidenzeug		Kashiwasaki
1159—1160	„ „		Watarai
1161	Dickes „ für Frauengürtel		Tsukushima
1162	Hoshio, Seidenzeug f. Kleider		Ashiha
1163—1164	Tsumuyi, Seidenzeug für Kleider		„
1165—1168	Tsumugi, Seidenzeug		Imba
1169	„ „		Tsukushima
1170	Jamaymai, „		Tsukuma
1171—1172	Schlafrocke f. Männer		

№	Gegenstand	Fabrikant	Ort
1173	Gefüttertes Kleid für Frauen		
1174—1177	Gefütterte Kleider für Männer		
1178	Kurzer Schlafrock		
1179	Schlafrock f. Männer		
1180—1181	Schlafrocke, braun		
1182	Schlafrock		
1183—1184	Schlafrocke, wattirt		
1185—1186	" "		
1187	Geflochtene Bänder	Noguchi	Nisidjin
1188	" "	Ichihara	"
1189	" "	Seki	"
1190—1193	Schlafrocke f. Männer		
1194—1196	" " Frauen		
1197	Schlafrock f. Männer		
1198—1202	Schlafrocke f. Frauen		
1203—1212	Kurze Schlafrocke		
1213	Schlafrock f. Männer		
1214	Oberkleid für Frauen		
1215—1229	Kurze Schlafrocke		
1230—1237	Schlafrocke		
1238	Seidenzeuge zu Schlafrocken		
1239	Schlafrock f. Männer		
1240	Oberrock für Frauen		
1241—1278	Bettdecken		
1279—1283	Tischdecken, gestickte		
1284	Musikanten-Costüm		
1285	Quasten		
1286—1299	Halsbinden		
1300—1306	" v. Krepp		
1307—1312	"		
1313—1332	"		

№	Gegenstand	Ort
		<b>Fabrikant</b>
1333	Bettdecken, gestickte	
1334—1335	Seidenfädenz. Sticken	
1336	Gürtel	Mijagawa
1337—1340	Binden	Nakamura
1341	"	Idsukura
1342—1349	"	Tanaka
1350—1355	"	Mijagawa
1356	"	Nakamura
1357—1358	"	Idsukura
1359	"	Mijagawa
1360—1364	Seidenfäden	"
1365—1369	"	Hhisiya
1370—1397	"	Mijagawa
1398—1399	Baumwollenfäden	Takeoutsu
1400	"	Mijagawa
1401—1470	Handschuhe	Hhisiya
1471—1474	Gehäkelte Taschen	"
1475	Geflochtene Bänder	Noguchi
1476	" "	Tanuguchi
1477	" "	Shikata
1478	" "	Nishi
1479	" "	Yamaguchi
1480	" "	Taniguchi
1481—1482	" "	Shimamoto
1483—1484	" "	Shikata
1485—1486	" "	Yamaguchi
1487	" "	Kataoka
1488	" "	Yamaguchi
1489—1490	" "	Shikata
1491—1492	" "	Nishi
1493	" "	Taniguchi

№	Gegenstand	Ort
Nr. 1601—1650 Rohseide.		
1601	Rohseide von Oshiu	Akita
1602	" " "	Wakamatsu
1603—1605	" " "	Miagi
1606	" " "	Oitama
1607	" " "	Fukushima
1608—1609	" " "	Yamagata
1610—1612	" " "	Iwamaye
1613	" " "	Kaketa
1614—1619	" " Shinshiu	Tchikuma
1620—1625	" " "	Nagano
1626—1629	" " Koshiu	Yamanashi
1630	" " Etsisen	Tsuruga
1631—1632	" " Hida	Tchikuma
1633—1641	" " Yeddo, gesponnen im K'wankoriyo (Abtheilung im Ministerium der öffentlichen Bauten für Beförderung der Landes-Industrie)	
1642—1653	Rohseide von Tomioka, aus der von der Regierung errichte- ten Musterspinnerei	
1654	Rohseide von Tango	Toyoka
1655	" " Goshiu	Shiga
1656—1658	" " Aki	Hiroshima
1659—1660	" " Shimotske	Totshingi
1661—1662	" " Cocons des Bom- byx Yamamaï, aus Aki	Hiroshima
1663—1664	Seidenwatte von Hida	Tchikuma
1665	" " Etshiu	Niigawa
1666—1667	" " Shinshiu	Nagano
1668	" " Mino	Gifu
1669	" " Tadjima	Toyoka
1670	" " Hokaido	
1671	" " Koshiu	Yamanashi
1672—1673	" " Iwashiro	Fukushima
1674	" " Etsisen	Tsuruga

# Gruppe VI.

## Leder-Industrie.

№	Gegenstand	Ort
a. b. Leder und Lederwaaren, Rohwaaren.		
1—55	Hirschleder, mit farbigen Zeichnungen	Fabrikant Kobayassi Tokio
56	Tabakstasche	"
57	Papiertasche	"
58—59	Tabakstaschen	"
60—61	Schränkchen	Shikawa
62—64	Schreibkästen	"
65	Depeschenkasten	Tokio
66—73	"	Shikawa
74—82	Leder zu Brieffaschen	"
83—85	Rindsleder	Wakayama
86	Dachsfell	"
87	Fuchsfell	Tsukuma
88	Hirschfell	"
89	Hundefell	"
90	Hohe Stiefel	Tokio
91—92	Schuhe	Wakayama
93	Harnisch	"
94—96	Militär-Hüte	"
97—106	Gepresstes Leder mit Vergoldungen	"

# Gruppe VII.

## Metall-Industrie.

№	Gegenstand	Ort
	a. Gold- und Silberwaaren, Juwelier-Arbeiten.	<b>Fabrikant</b> Aussteller
1	Wasserkessel aus Gold	Prinz Matsu daira Yorifusa
2	Ornamentsstück, ein Drache aus Silber	Nagoshi
3—4	Wasserkessel u. Feuer- untersätze aus Silber	
5	Theekanne mit Gravi- rung	
6	Wasserkessel mit Gra- virung	
7	Ornamentsstück, einen Wagen vorstellend	
8	Räuchergefäß, Kupfer- und Gold - Legirung	
9—26	Frauen - Haarnadeln, Gold u. Silber	"
27—36	Uhrketten von Gold	Komoda
37—95	Uhrketten aus Silber	"
96	Tabakspfeifen a. Silber	"
97	" "	Massamitsu
98—100	" "	Haruhisa
101—102	" "	Mitsutami
103—104	" Gold- u. Kupfer-Legirung	Takehisa
105—108	Tabakspfeifen, Silber- u. Kupfer-Legirung	"
109—111	Tabakspfeifen v. Eisen	"
112—113	Tabakspfeifen von Ku- pfer	"

№	Gegenstand	Fabrikant	Ort
114—143	Tabakspfeifen von Messing		
144	Armband von Gold u. Email		Tokio
145—146	Manschettenknöpfe von Gold und Email	Hiraka	"
147	Hemdknöpfe v. Gold und Email	"	"
148	Manschettenknöpfe v. Gold, Silber und Email	"	"
149	Broche von Gold und Email	"	"
150	Vorstecknadel v. Gold und Email	"	"
151—153	Manschettenknöpfe von Gold- und Kupfer-Composition	"	"
154	Räucherkästchen von Gold- und Kupfer-Composition	"	"
155	Ringe von Gold- und Kupfer-Composition	"	"
156	Armband von Silber, vergoldet	"	"
157—166	Vorstecknadeln von Gold	Morimura	"
167	Ohringe von Gold	"	"
168	Ohringe von Silber, vergoldet	"	"
169—174	Gürtelschnalle v. Silber	"	"
175	Manschettenknöpfe von Gold	"	"
176—179	Manschettenknöpfe von Silber	"	"

№	Gegenstand	Ort
180—183	Vorstecknadeln v. Silber	Tokio
184	Manschettenknöpfe m. Gold- und Kupfer-Legirung	Tokio
185	Manschettenknöpfe m. Gold- und Kupfer-Legirung	Kaga
186	Manschettenknöpfe m. Gold- und Kupfer-Legirung	"
187	Manschettenknöpfe m. Silber- und Kupfer-Legirung	"
188	Knöpfe, Gold- u. Kupfer-Legirung	"
189	Armband, Gold- und Kupfer-Legirung	"
190—203	Vorstecknadeln v. Silber	"
204—205	" Gold- und Kupfer-Composition	"
206	Vorstecknadel v. Messing	"
207	Vorstecknadel v. Gold und Kupfer	"
208—210	Vorstecknadel v. Kupfer	"
211	Vorstecknadel v. Gold und Kupfer	"
212—214	Kugeln zum Aufreihen, Kupfer-Composition	Hinoya
215—216	Kugeln zum Aufreihen, von Gold u. Kupfer	"
217	Kugeln zum Aufreihen, vergoldet	"



№	Gegenstand	Fabrikant	Ort
218	Kugeln zum Aufreihen, versilbert	Hinoya	Kaga
219—221	Kugeln zum Aufreihen, emallirt	"	"
222—225	Knöpfe von Silber	Goto	Kioto
226—227	Manschettenknöpfe von Silber	"	"
228	Kugeln v. Bergkrystall	"	Yamanashi
229—231	" "	Matsukuro	Tokio
232—254	" "	Asakura	"
255—269	Sonnenschirmgriffe von Bergkrystall	"	"
270—273	Kugeln v. Bergkrystall	"	"
274—275	Pfeife von "	"	"
276—286	Knöpfe von "	"	"
287—288	Kugeln von "	"	"
289—290	Manschettenknöpfe von Bergkrystall	"	"
291—292	Knöpfe v. Bergkrystall	"	"
293—294	Weingläser von Bergkrystall	"	"
295	Ohringe v. Bergkrystall	"	"
296—301	Collier " "	"	"
302	Brillengläser	"	"
303	Broche und Ohringe	"	"
304	Knöpfe	"	"
305	Schmuckgegenstand	"	"
306	Weinglas	"	Tsuruga
307	Haarnadel	"	Aikawa
308	Figuren	"	"
309	Siegel	"	"
310	Tabaktaschenhalter	"	Yamanashi
311	Lupe	Ho	Shimané
312—315	Schmuckgegenstände	"	"
316	Haarnadel	"	"

№	Gegenstand	Fabrikant	Ort
317	Papierbeschwerer		Shimané
318	Kugel, durchlöchert, als Tabaks - Taschen- halter		Aikawa
319—320	Kugel, durchlöchert		Yamanashi
321	Knöpfe	Asakura	Tokio
322	Vorstecknadel		"
323	Krystallnadel		"
324—325	Krystallkugel		
326—327	"		Yamanashi
328	Lupe		
329—330	Krystallkugel		
331	Werkzeuge zum Schlei- fen des Bergkrystalls		
332	Sand		
	b. Eisen- und Stahlwaaren.		
333—339	Wasserkessel a. Eisen	Nagoshi	Tokio
340—342	Kohlenbecken a. Eisen		Omi
343—344	Töpfe	Horikawa	Osaka
345—346	"		Omi
347—349	"		Tottori
350—351	"		Osaka
352	Feuerschaufel		Omi
353	Kesseluntersatz		"
354			
355	Weinkanne		
356	Töpfe, innen emaillirt	Maijeda	Tokio
357	"	Sano	"
358	"	Maijeda	"
359	Kamm zum Abstreifen der Reisähren		Tottori
360—361	Pflugeisen		Omi
362	Leuchter von Eisen		"
363	Theebüchse von Eisen	Murakami	Kioto

№	Gegenstand	Fabrikant	Ort
364	Räucherbüchse v. Eisen	Murakami	Kioto
365	Schmiedezangen "	"	"
366—367	Nähnadeln	"	Omi
368—369	Tabakschneidemesser	"	Osaka
370	Holzsäge	Tokenago	"
371—379	Fischmesser		
380	Küchenmesser		
381—382	Zuschneidemesser für Schneider		
383—384	Fischmesser		"
385	Küchenmesser		
386—388	Kleine Messer		Mino
389	Blumenscheere		"
390	Kleine Scheere		"
391	Dolch		"
392	Pinzette		Ashiha
393	Schwertklinge	Kuribara	Tokio
394—395	"	Issido	"
396	Schwertfeger - Werk- zeuge		"
	c. Waaren aus anderen Me- tallen und Legirungen.		
397—404	Schüsseln aus Bronze		"
405—414	Flache Schüsseln aus Bronze		"
415—417	Flache Schüsseln von Messing		"
418—420	Räuchergefäße von Bronze	Rioming	"
421	Blumenvasen v. Mes- sing u. Bronze		"
422	Blumenvasen v. Mes- sing u. Bronze	Momose	"

№	Gegenstand	Fabrikant	Ort
423	Blumenvasen v. Messing u. Bronze	Hisanobu	Tokio
424—425	Blumenvasen v. Messing u. Bronze	Takamochi	Kaga
426	Blumenvasen v. Messing u. Bronze	"	Tokio
427	Blumenvasen v. Messing u. Bronze	Djiuchiu	Kaga
428	Blumenvasen v. Messing u. Bronze		Echiu
429	Blumenvasen v. Messing u. Bronze	Riubundo	Kioto
430	Blumenvasen v. Messing u. Bronze	Nakagawa	"
431	Blumenvasen v. Messing u. Bronze		Tokio
432	Blumenvase v. Bronze	Kanaya	Kioto
433	"	Nabeya	Kaga
434	" Kupfer	Riobundo	Kioto
435	" Bronze	Kanaya	"
436	" Kupfer	"	"
437—438	Blumengefäße von Kupfer	Takusai	Sado
439	Blumengefäß von Messing		Kioto
440	Blumengefäße v. Messing	Riobundo	"
441	Blumengefäße v. Kupfer	Kanaya	"
442	Blumenvasen, Leuchter und Räuchergefäße (Tempelgeräthe)		Tokio

№	Gegenstand	Fabrikant	Ort
443	Blumenvasen, Leuchter und Räuchergefäße (Tempelgeräthe)		Kaga
444	Leuchter von Bronze	Dosai	Tokio
445	Ornamentsgegenstand von Bronze	Momose	"
446—448	Ornamentsgegenstände von Kupfer	Tagiokusai	"
449	Kohlenbecken v. Kupfer	"	"
450—451	Pinselreinigungs - Gefäße	Takusai	Sado
452—453	Wasserkanne		"
454	Pinselhalter		"
455—456	Schelle		"
457	Spiegel		"
458	Wasserkanne	Sudsuki	Usen
459	" von Bronze	"	Echiu
460	" " Messing	Kanaya	Kioto
461	" " Kupfer	"	"
462	" " Messing	"	"
463	Schränkchen " Bronze	Ohtake	Tokio
464	Bonbonnière " Kupfer	Kanaya	Kioto
465	" " Messing und Silber	"	"
466	Confectteller v. Kupfer	"	"
467	Bonbonnière v. Kupfer	Nakayama	"
468	Beschwerer für Aufhängbilder, v. Bronze	Kanaya	"
469	Beschwerer f. Aufhängbilder v. Bronze	Riobundo	Kioto
470	Beschwerer f. Aufhängbilder v. Messing	Seiming	Tokio
471	Wasserkanne v. Kupfer	Kanaya	Kioto

№	Gegenstand	Ort
	<b>Fabrikant</b>	
472	Wasserkessel v. Messing	Kioto
473	Fischbassin v. Kupfer	Osaka
474	Topf mit Deckel von Bronze	Kanaya Kioto
475	Tempellaterne v. Mes- sing	Riobundo Tokio
476	Blumengefäß v. Bronze	Sudsuki Kaga
477	„ „	Jamao „
478—480	Blumengefäße v. Ku- pfer	
481	Wassergefäß v. Kupfer	
482—483	Muster v. Rohkupfer	
484	Wasserkessel v. Kupfer	Tokio
485—492	Wasserbäder v. Kupfer	„
493—494	Wasser-Wärmapparate	„
495—510	Kuchenformen v. Ku- pfer	„
511	Kuchenlöffel v. Kupfer	„
512	Kuchenform	„
513—522	Schüsseln	„
523—525	Flache Schüsseln	„
526—534	Trichter	„
535—536	Oellampen zum Auf- hängen	„
537	Fassreife	„
538—543	Kohlenschaufeln	„
544—546	Wasser-Eimer	„
547	Wasserkanne	„
548—550	Waschschüsseln	„
551—553	Reibeisen	„
554	Wasserschöpfer	„
555	Lampenteller	„
556—558	Lampenteller - Unter- sätze	„
559	Löffel	„

№	Gegenstand	Ort
560—561	Kuchenformen	Tokio
562	Deckel zu irdenen Geschirren	"
563—564	Giesskannen	"
565—584	Wasserkessel	"
585—588	Wasserschöpfer	
589—654	Kupferdraht in Sorten	
655	Feuerschaufel v. Kupfer	Osaka
656—657	Messingstäbe	
658—748	Messingdraht	"

# Gruppe VIII.

## Holz-Industrie.

№	Gegenstand	Fabrikant	Ort
	a) Möbel-Tischlerarbeiten.		
1	Kommode aus Paulownierholz mit Metallbeschlägen	Massuda Boksai	Tokio
2	Kommode aus Maulbeerholz mit Metallbeschlägen	"	"
3	Kleine Kommode aus verschiedenen Holzarten mit Lackmalerei	"	"
4	Kleine Kommode aus Maulbeerholz	"	"
5	Kommode aus Kampherholz f. Kleider	"	Ashigara
6	Kleine Kommode aus Kampherholz	"	"
7—8	Kleider- und Wäscheschränke aus Kampherholz	"	"
9	Buffet aus Planera (Ulmaceae) mit Holzschnitzereien	Manso	Tokio
10—11	Toilettentische	"	"
12	Schreibtisch mit Aufsatz von Planera, lackirt	Yomamoto Yaszube	Shidzuoka
13	Kleines Buffet	"	"
14	Waschtisch, gefirnisst	"	"



№	Gegenstand	Ort
15	Ausziehtisch von Planera-Holz	
16	Kleines Toiletten-schränkchen mit Rinde von immergrünen Eichen bekleidet	Ashigara
17	Etagère von Planera-Holz mit Bambussäulen	Tokio
18	Etagère von Planera-Holz mit Bambussäulen	Tokio
19	Grosse Etagère von Cedernholz m. Bambussäulen	Tokio
20	Papierkasten mit Malerei	Wakayama
21	Japanisches Schreibzeug mit Malerei	Tokio
22	24 Theebüchsen aus verschiedenen Holzarten	Tokio
23	2 Tabakskästchen von Taxuskolz	Tokio
	c. Erzeugnisse aus gespaltenem Holze.	
24	Grosses Wasserfass v. Cedernholz m. Bambusreifen	Tokio
25	Wasserfass	Tokio
26	Reisschüssel a. Weisscedernholz mit Messingreifen	Tokio

№	Gegenstand	Ort
27—28	Wassereimer aus Cedernholz	Tokio
29	Essschüssel von Holz	"
30	Spülnapf von Cedernholz	"
31	Zuber mit Henkel für Markteinkäufe u. s. w.	"
32	Siebe von Bambus	"
33	Satz von 4 bedeckten Reisschüsseln, lackirt	Totshigi
34	Schindeln aus Weisscedernholz (Chamaerocypares pisifera)	Tshikuma
35	Schindeln aus Cedernholz (Cryptomeria)	"
36	Gespaltenes Holz für Schachteln aus dem Holze von Abies firma	"
37	Gespaltenes Holz für Schachteln aus Weissceder	"
38	Lesezeichen aus gespaltenem Holze	"
39	Gefärbte Hobelspäne, in Streifen geschnitten, um Gedichte darauf zu schreiben.	"
	e. Marqueterie-Arbeit.	
40	Grössere Etagère, lackirt, mit Metallbeschlägen	Shidzouoka
41	Etagère mit Schubladen und Schreibpult, mit Metallbeschlägen	"
	Fabrikant YamamotoYaszhé	"
	"	"

№	Gegenstand	Fabrikant	Ort
42	Kleinere Etagère mit Schubladen und Metallbeschlägen	Yamamoto Yaszbi	Shidzouoka
43	Kleinere Etagère mit Schubladen und Metallbeschlägen	"	"
44—46	Schreibkasten, eingelegte Arbeit	"	"
47—48	Runde Tische, eingelegte Arbeit	"	"
49	Marqueteriemuster	"	"
50	Präsentirteller	"	"
51	Schachbrett	"	"
52	Japanischer Nähkasten, Mosaik v. Maulbeerholz	"	"
53	Kleiner Schrank, verschiedene Holzarten	"	Ashigara
54	Kleiner Kasten, Mosaik	"	"
55	Uhrenhalter mit eingelegten Verzierungen	Nishimura Sotshi	Tottori
56	Schreibzeug mit eingelegten Verzierungen, Bambus und Fledermäuse	"	"
57	Federhalter mit eingelegten Verzierungen, Blumen	"	"
58—64	Kasten und Teller von Baumrinde (Platyca- ria sorbifolia)	"	Totshingi
65	Mit Bambusrinde beklebter Handschuhkasten	Murasse Kisaburo	Tokio

№	Gegenstand	Fabrikant	Ort
66—67	Mit Bambusrinde beklebter Kasten	Murassé Kisaburo	Toikio
68	Federhalter	"	"
69	Federhalter und Tintenfass aus Bambus	"	"
70	Leuchter aus Bambus	Sussuki Yekitshi	"
71	Cigarren - Etui aus Bambus	"	"
72	Visitenkarten-Etui aus Bambus	"	"
73	Blumenvase a. Bambus	Arai Hamba	"
74—76	Leuchter aus Bambus	Jida Rihei	"
77	Platte, aus einem Bambusstamm gebogen		
78—82	Bambusnägel		
83	Handtuchgestell von Bambus		
	<i>f. Gedrechselte Arbeiten.</i>		
84—86	Runde Schüsseln von Kampherholz		Ashigara
87	Kuchenschachtel		"
88—89	„ von Kampherholz		"
90—91	Theebüchsen		"
92	Tabaksbüchse von Palmenholz		"
93	Tabaksbüchse von Palmenholz		"
94	Zuckerdose von Ahorn		"
95	Kuchenteller v. Kirschbaumholz		"
96	Speisenäpfe, aufeinander zu setzen		"
97	Essnäpfe mit Deckel		"
98	Theebüchse		"

№	Gegenstand	Ort
99	Bonbondose	Ashigara
100	Büchse mit Deckel von Palmenholz	"
101	Zuckerdose von Ahorn	"
102—104	Teller von Planera- Holz	Tshikuma
105	Napf, mit Kirschbaum- rinde überzogen	Osaka
106	Spucknapf, mit Kirsch- baumrinde überzogen	"
107—108	Theebüchsen mit Lack- malerei	"
109	Tabakskasten v. Kirsch- baumholz	"
110	Becher v. Kirschbaum- holz	"
111	Japan. Essnäpfe, lackirt	Tshikuma
112	" " unlackirt	Yugemon
113—116	Präsentirteller	"
117	Tabaksdose	"
118	Theebüchse v. Bambus	Ashigara
119	" " "	Tokio
120	Inwendig vergoldetes Trinkgefäß v. Bam- bus	Sussuki Yekitshi
121	Cigarrenbecher	" "
	g. Schnitzereien.	
122	In Cedernholz ausge- schnittene Zimmer- verzierung (Land- schaft)	Goto Szennoske
123	Falke auf Gestell	"
124	Kröten, Briefbeschwerer	"
125	Pferde, in Freiheit	Shima Szeszai Tsuruga

№	Gegenstand	Fabrikant	Ort
126	Schildkrötengruppe	Komats Toyodjiro	Tokio
127	Affengruppe	"	"
128	Mythologische Thiergestalt	"	"
129	Berühmter Krieger und Dichter (Saijio), später Einsiedler geworden	Hayashi Tokudje	"
130	Kröte	"	Kagoshima
131	Schachtel, in Form einer Schildkröte	"	Ashigara
132	Grosse Schüssel, mit Schildkröten, geschnitzt	"	"
133	Grosse Schüssel, mit Fisch, geschnitzt	"	"
134	Schreibzeug, geschnitzt	NogutshiYenkato	Tokio
135	Satz von 4 Schüsseln	"	"
136—142	Präsentir - Teller mit Schnitzerei	"	Miagi
143	Löffel aus gespaltenem Holz, zum Abmessen der Theeportionen	"	"
144—146	Löffel aus Bambus, zum Abmessen der Theeportionen	Ninagawa	Tokio
147	Pinselhalter von Bambus, geschnitzt	"	"
148—149	Pinselhalter von Bambus, geschnitzt, mit Lackmalerei	Arai Hambe	"
150	Geschnitzte Untersätze aus den Scheidewänden eines Bambusrohres	SzussukiYek itshi	"

№	Gegenstand	Fabrikant	Ort
151	Kleines Cabinet aus Bambus und Elfenbein, mit vielen Schubladen, sämtlich aus einem Stück Bambus geschnitzt	Murasse Kiszaburo	Tokio
152	Liegende Harfe (Koto), aus einem geschnittenen Bambusstamm		Kagoshima
153	Mikroskopische Schnitzereien in einer Nuss	Ishii Yasuhei	Tottori
<b>i. Korbfechterwaren.</b>			
Nro 154 317 Bambusgeflechte.			
154	2 Commoden, gefirnisst	Ota Yasudso	Shidzouoka
155	1 Commode, ungefirnisst	"	"
156	Etagère m. Schubladen, silberne Beschläge	"	"
157	Etagère m. Schubladen, vergoldete Beschläge	"	"
158	Kleine Commode, gefirnisst, silberne Beschläge	"	"
159	Kleine Commode, nicht gefirnisst, vergoldete Beschläge	"	"
160	Kleine Commode, Messingbeschläge	"	"
161—164	Runde Tische, gefirnisst	"	"
165	Ein Paar Etagèren	"	"
166	Eine runde Etagère	"	"
167—169	Nähkasten	"	"
170—173	Schreibpulte	"	"

№	Gegenstand	Fabrikant	Ort
174—175	Kästchen, Kartenspiele hineinzulegen	Ota Yasudso	Shidzouoka
176—177	Kästchen für Whist- spiel	"	"
178	Theekistchen	"	"
179—180	Sätze von je 3 in ein- ander passenden Ka- sten	"	"
181	Handschuhkasten	"	"
182	Bleistiftkasten	"	"
183—185	Schachteln	"	"
186—187	Brodkörbe	"	"
188	Cigarrentasche	"	"
189	Visitenkartenetui	"	"
190	Präsentirteller, lackirt	"	"
191	Kleiner Korb mit Henkel	"	"
192	Körbe mit Deckel	"	"
193	Cycadenkäfig	"	"
194	Grosser Insectenkäfig in Form eines Lust- schlosses	"	"
195	Cycadenkäfig aus fei- nen Bambusstäbchen	"	"
196	Etagère f. Theegeräthe	Kawakami Koji	Hiogo
197	Runder Tisch mit Bam- busfüssen	"	"
198	Flaschenkorb	Kanko Seyemon	"
199	Esskorb mit mehreren Aufsätzen	"	"
200	Kugelförmiger Korb mit Deckel	"	"
201	Handkorb	"	"
202	Blumenvase	"	"
203	Flaschenkorb	"	"



№	Gegenstand	Fabrikant	Ort
204	Kasten	Kanko Seyemon	Hiogo
205	Menage, 4 Einsätze	"	"
206—207	Kasten	"	"
208	Untersatz in Tischform	"	"
209—213	Blumenvasen	"	"
214	" in Form eines Insectes	"	"
215	Tischchen, Untersatz für Vasen u. s. w.	"	"
216	Leuchter	"	"
217	Gestelle, um Wein- gläser aufzustellen	"	"
218—219	Stock- oder Regen- schirmhalter	"	"
220—222	Nähzeugkästchen	Nakamura Ichodjiro	"
223	Reisekörbchen z. Um- hängen	"	"
224	Satz von rautenförmigen Kästchen	"	"
225	Deckel f. Speiseschüs- seln u. s. w.	"	"
226—231	Unterlagen für Speise- schüsseln	"	"
232—236	Untersätze	"	"
237—238	Kuchenteller	"	"
239—242	Präsentirteller	"	"
243	Kuchenteller	"	"
244	Esskorb	"	"
245—249	Handkörbchen für Da- men	"	"
250	Esskorb	"	"
251	" gefirnisst	"	"
252—263	Deckelkörbchen von verschiedenen For- men	"	"

№	Gegenstand	Fabrikant	Ort
264	Kuchenteller	Nakamura Ichodjiro	Hiogo
265	Körbchen mit Deckel, Rosettenmuster	"	"
266—273	Confectkästchen	"	"
274	Tabakskästchen	"	"
275	Fächer	"	"
276—277	Henkelkorb	"	"
278	Muster von Bambusge- flechten	"	"
279—282	Nähzeugkästchen	"	Osaka
283—284	Blumenkorb	"	"
285—286	Behälter für einen Feuertopf	"	"
287	Papierkorb	"	"
288	Korb für Angelgeräthschaften	"	"
289	Untersatz für Blumentöpfe	"	"
290—294	Körbe von einer besonderen Bam- busart	"	Tshikuma
295	Tragkorb	"	"
296	Kasten	"	"
297	Kissen (mit Watta u. s. w. auszu- füllen)	"	"
298—299	Teppiche	"	"
300	Japanesisches Schreibzeug	"	Yamagoutsi
301	Kästchen	"	"
302	Hüte	"	Tokio
303—304	Hüte aus dünnem Bambus	"	"
305—309	Regenhüte aus Pambusrinde	"	Shiga
310—311	Theesieb	"	Shidzuoka
312—317	Körbe, netzartige Maschengeflechte	"	Tokio
Nro 318—340. Gegenstände aus Bambus.			
318—319	Quirl zum Schaumschlagen	"	Kioto
320	Schuhanzieher	"	Tokio
321	Ohrlöffel	"	"
322	Platemenagère f. Essig, Oel u. s. w.	"	"

№	Gegenstand	Ort
323	Behälter für Theetassen	Tokio
324—325	Japan. Schreibkasten von aufgebogenem Bambus	Kagoshima
326	Handschuhkasten	"
327	Flacher Kasten, aufgebogener Bambus	"
328	Papierkasten	"
329—330	Untersätze für grössere Gegenstände	"
331	Blumenvasen	"
332	Henkelgefäss aus Bambus	"
333	Wasserkanne	"
334	Untersatz für Räuchergeräthe	"
335—336	Bonbonnière	"
337—339	Kleine Präsentirteller (der Rand ist von einem Bambusrohr abgeschitten)	"
340	Geschnitzte Löffel	Tokio
Nro 341—387. Weizenstrohflechtereien.		
341	Commode	Toyooka
342	Bild aus Strohgeflecht	"
343	Falke	"
344	Hahn	"
345—346	Bonbonnière	"
347—348	Theebüchsen	"
349	Kleine Commode	Osaka
350—351	Kasten	"
352	Sechseckige Schachtel mit 3 Einsätzen	"
353	Kästchen	"
354	Bonbonnière	"
355	Kasten mit Schublade	"
356	Bleistiftkasten	"
357—358	Kästchen mit Schubladen	"
359	Längliches Kästchen	"

№	Gegenstand	Ort
360	Kasten	Osaka
361	Nadelkästchen	"
362	Tabakskasten	"
363	Kasten	"
364—365	Brett zum Schutz des Leders, welches über die japan. Gitarren gespannt ist	"
366	Spielkarten-Kästchen	"
	<b>Fabrikant</b>	
367—371	Bilderaus Strohgeflecht	Tokio
	Miagawa	
372—383	Thierfiguren u. s. w. aus Strohgeflecht	"
		"
384—385	Kästchen	"
386	Gefärbte Strohhalme	"
387	Geflechte aus gefärbtem Stroh, mit Papier hinterklebt, als Fourniere zu gebrauchen	"
388—389	Strohhüte	"
	Nr. 390—446. Geflechte aus dem Bast einer Schlingpflanze (Wisteria).	
390—406	Kasten	Shiga
	Nishimura	
407—408	Kästchen	Fushitsi
409	Handschuhkasten	"
410—412	Proviantkorb	"
413—415	Henkelkörbchen	"
416—418	Arbeitskörbchen	"
419—422	Cigarrenetuis	"
423—424	Blumenkorb zum Aufhängen	"
425	Pinselhalter	"
426—429	Bonbonschachteln	"
430—432	Confectteller	"
433	Kleine Schachtel	"
434	Lampenunterlagen	"

№	Gegenstand		Ort
435	Tischmatte	<b>Fabrikant</b> Nishimura	Shiga
436	Fächer	Tushitshi	"
437—438	Papierkasten	"	"
439—443	Hüte	"	"
444	Necessaire für Raucher	"	"
445	Kasten, gefirnisst	"	"
446	Blumentisch	"	"
	Nro 447 --503. Geflechte aus spanischem Rohr.		
447	Blumenvase		Tokio
448—450	Henkelkörbe		"
451	Reisetasche		"
452—456	Hüte		"
457—458	Blumenkörbe		"
459	Mit Seide gefütterter Handschuhkasten		"
460	Serviettenring		"
461	Confectkasten		"
462—463	Matten aus Draht und spanischem Rohr		Osaka
464	Handkorb mit Henkel		"
465—469	Nähzeug-Necessaire		"
470—472	Kuchenteller		"
473	Gürteltasche	<b>Fabrikant</b>	"
474—483	Cigarrentaschen	Sakabekumadjiro	Tokio
484—487	Körbe für Zuckergebäck u. s. w.	Sakata	Shiga
488	Tabakskasten	Satake	"
489	Tabaksbeutel, an den Gürtel zu hängen	"	"
490	Cigarrenbecher	"	"
491	Cigarrenetui	Komooka	"
492	Regenschirmhalter	Nokamura	"
493	Präsentirteller		"
494	" für Theetassen		"

№	Gegenstand	Ort
495	Serviettenhalter	Shiga
496	Kleines becherförmiges Gefäß	"
497	Futteral f. einen Weinbecher	"
498—499	Geflechte um den Tabaksbeutel, im Gürtel zu halten	"
500	Büchse für gepulverten Thee	Fabrikant Iwasaki
501—503	Bonbonflasche	"
Nro 504—505. Geflechte aus einer Schlingpflanze.		
504	Büchse für Damenspiel- steine	Fabrikant Ookusa
505	Halter für d. Tabaks- beutel, welche am Gürtel getragen werden	Shinowara
Nro 506—510. Gegenstände aus den Reben von Akebia quinata.		
506	Briefhalter	Nagano
507—508	Präsentirteller	"
509	Untersatz für Theetopf	"
510	Sandalen	"
Nro 511—522. Geflechte aus den Blattstielen eines Farrenkrautes.		
511	Sessel	Shidzuoka
512	Runder Tisch	"
513—521	Präsentirteller	"
522	Untersatz für Theetopf	"
Verschiedene Geflechte.		
523	Kohlenkorb aus Cycaswedeln	"
524—525	Kleine Untersätze aus Polypen- stielen	Tottori

№	Gegenstand	Ort
526	Koffer, aus Eibischruthen ( <i>Hibiscus syriacus</i> )	Tottori
527	Koffer aus Weidenruthen	"
528	Tornister aus Weidenruthen	Toyoka
529	Reisekoffer auf der Schulter zu tragen	"
530	Kasten aus 3 Einsätzen bestehend	"
531	Hut aus Binsen	Shiga
532	" " "	Kokura
533	" " Riedgras	Ishikawa
534	" " "	Ashiha
535	" " "	Watarai
Nr. 541—613. Gefirnisste Arbeiten.		
541—545	Verschiedene in marmorirter Zeichnung lackirte Gegenstände (der Lack gilt als äusserst dauerhaft)	Aomori
546—550	Etagèren, Becher, Tassen u. s. w., gefirnisst (sehr feine u. schwierige Lackirarbeit)	Akita
551—555	Präsentirteller aus gespaltenem und gefirnissten Holze	Tshikuma
556—566	Essgeschirre	Watarai
567—572	Lackirte Schüsseln und Präsentirteller	Inugami
573—579	Roth gefirnisstes Essgeschirr	Totshingi
580—588	Küchengeräthe	"
589—601	Verschiedene Tafelgeräthschaften, theils im rohen Zustande, theils gefirnisst	Wakayama
602	Wasserbecken	Wakamats
603—604	Violet lackirte Geräthe	Shidzuoka
605—608	Speisenäpfe	Toyooka
609—611	Kasten u. s. w. aus mit Papier beklebtem und dann lackirten Holze	Kioto

№	Gegenstand	Ort
612—613	Essgeschirr	
614	Muster von gespaltenem Bambus aus Arima und Shidzuoka	
615	Werkzeuge zum Bambus spalten und flechten	
616	Werkzeuge zum Stroh spalten und flechten	
617	Modelle der Werkzeuge zum Verarbeiten des Bastes von Wisteria ( $\frac{1}{10}$ Maassstab)	
618	Modelle der Werkzeuge zum Verarbeiten von Binsen	



# Gruppe IX.

## Stein-, Thon- und Glas-Industrie.

№	Gegenstand	Ort
a. Steinwaaren.		
1	Handtuchgestell von Sandstein	Ashiha
2	Blumentopf	"
3	Bauchwärmer von schwarzem Serpentin	Tojooka
4	Blumenvase v. schwarzem Serpentin	"
5	Fudsi - Stein in Form des Fudsi-	Matsuyama
6	Berges	Sidsuoka
7	Ein Becken in Fächerform	Kioto
8	Ornaments-Gegenstand	Tsukuma
9	Räuchergefäß von Serpentin	Tojooka
10	Theetasse von Speckstein	Okayama
11—12	Knöpfe zum Beschweren der Hängelöhler für Bilder ohne Rahmen von schwarzem Serpentin	Tojooka
13	Schreibkasten	
14—15	Tuschsteine von Schiefer	Yamaguchi
16	"	Iwaki
17	"	Yamanashi
18	"	"
19	"	Tsukuma
20	Takasima	Inugami
21	"	Kioto
22	Briefbeschwerer	Tsukuma
23—24	Handmühlen v. Granit	Tokio
25—26	Blumentöpfe v. Marmor	Mino
27—34	Blumenvasen " "	"

№	Gegenstand	Fabrikant	Ort
35—43	Untersätze von Marmor	Simidsu	Mino
44	Ornamentsstück	"	"
45	Untersätze	"	"
46—50	"	"	"
51—54	Kugeln	"	"
55—60	Ornamentsstücke	"	"
61—67	Tabakstaschenhalter	"	"
68	Ornamentsstück	"	"
69—71	Tabakstaschenhalter	"	"
72	Seifennapf	"	"
73	Stempelfarben-Büchse	"	"
74—75	Knöpfe, um die Hängehölzer japanischer Bilder zu beschweren	"	"
76—78	Briefbeschwerer	"	"
79	Tasse	"	"
80	Theegefäß in Form einer Dattel	"	"
81	Steinproben	"	Gifu
82—89	Schieferartige Steine f. Tuschsteine	"	Nagato
90	Schreibzeuge	"	Gumma
91	Steinproben für Tuschsteine	"	Mijogi
92	"	"	Wotarai
93—94	"	"	Kokura
95	"	"	Kasuwasaki
96	"	"	Ibaraki
97	"	"	Fukusima
98—99	"	"	Inugami
100	"	"	Nagano
101	"	"	Tokio
102—104	Speckstein	"	Bisen
105—106	Serpentin	"	Sidsuoka
107—111	Schlangenstein	"	Ibaraki
112	"	"	Midsusawa
113—116	"	"	Meyoto

№	Gegenstand	Ort	
117	Schiefer	Meyoto	
118	"	Kochi	
119	"	Nagano	
120	"	Mino	
121	Serpentin	Tojoka	
122	Marmor	Kioto	
123	"	Mino	
124	Schleifsteine	Ibaraki	
125	"	Nigata	
126	"	Tsukuma	
127	"	Sinano	
128	"	Tosa	
129	Thon	Meyoto	
130—131	Sandstein	"	
132	"	Nukata	
133	Stein zum Wasserfiltriren	Ashigara	
134	Speckstein	Bisen	
135	Tuschstein		
136—137	Ornaments-Gegenstände		
138	Büchse für Stempelfärber		
139	Tuschstein		
140	Briefbeschwerer		
141	Weintasse		
142	Tasse		
143	Untersatz		
144	Kugel		
145	Grab-Monument		
	b. Thonwaaren	<b>Fabrikant</b>	
146	Tisch-Aufsatz f. Esswaaren	Banko	Issé
147	Tasse	"	"
148	Schaale	"	"
149	Topf	"	"
150—152	Fischschüsseln	"	"
153—156	Wasserkannen	"	"
157	"	Massada	"

№	Gegenstand	Ort
		<b>Fabrikant</b>
158	Wasserkanne	Banko
159	Kaffeekanne	"
160	Theekanne	"
161—162	"	"
163	Flasche	"
164—166	Theekannen	"
167	Flasche	Fukuda
168—169	Ziegelsteine	"
170	Schaale	"
171	Tisch-Aufsatz für Ess- waaren	"
172—173	Goldfischbecken	"
174—175	Kannenuntersätze	"
176—179	Ornamentgegenstände	"
180—181	Tassen	Mansuké
182	Theefilter	"
183	Tasse	"
184	Weintasse	"
185	Theekanne	"
186	Theetasse	"
187	Wasserkanne	"
188	Aufsatz für Esswaaren	"
189	" eckig, "	"
190—191	Ornamentgegenstände	Hiogo
192	Wasserkanne	"
193	Untersatz zur Theebereitung	"
194	Räucher-Apparat	"
195	Untersatz zur Theebereitung	"
196	" "	"
197—198	Wassertassen	"
199	Weintassen-Untersatz	"
200	Ornamentsgegenstand	Okayama
201	Wasserkanne	Tojoka
202	Papierbeschwerer	"
203	Reibschale	"

№	Gegenstand	Ort
204	Räuchergefäß	Yamaguchi
205—206	Fisch-Schüsseln	"
207	Flasche	Wakayama
208	Saucière	"
209—210	Theetassen	Kokura
211	Wassergefäß	Suikawa
212	Kohlengefäß	Fukuoka
213—214	Götzenfiguren	"
215	Theekanne	Wakamatsu
216	Flasche	"
217	Confect - Teller	"
218	Theekanne	Aikawa
219	Dachziegel	Echisen
220	Kohlenherd	"
221	Weinschaale	"
222	Theebrenner	"
223	Wasserkanne	Hida
224	Teller	"
225	Seifenschüssel	"
226	Tasse	Hikawa
227	Wasserkanne	"
228	Kohlenbecken	"
229	Esswaarenaufsatz	Awaji
230	Confect-Teller	Iwamayi
231	Theetasse	
232	Theekanne	<b>Fabrikant</b> Dsoroku
233	Theetasse	"
234—235	Weintassen	Airaku
236	Theetasse	"
237	Teller	Dsoroku
238	Weintasse	"
239	Flasche	Kansan
240	Blumenvase	"
241	Theebüchse	Dsoroku
242	Theekanne	"
243—244	Theebüchsen	"

№	Gegenstand	Fabrikant	Ort
245	Theetasse	Kito	Kioto
246	Theebüchse	"	"
247	Blumenvase	Yohé	"
248	Eierbecher	"	"
249—250	Pinselhalter	"	"
251	Topf mit Deckel	"	"
252	Wasserschaale	"	"
253	Confect-Teller	"	"
254—257	Runde Teller	Kokubé	"
258	Theekanne	"	"
259	"	Dsoroku	"
260—261	Runde Teller	"	"
262	Blumenhalter	"	"
263—264	Weintassen	"	"
265	Zuckerdose	Shitsibé	"
266	Theebüchse	"	"
267	Theekanne	"	"
268—269	Zigarrendosen	"	"
270	Kleiner Teller	"	"
271—273	Confect-Teller	Sanpé	Owari
274	Löffel	"	"
275	Wasserschaale	"	"
276—278	Schaalen	"	"
279	Saucière	"	"
280	Blumenvase	"	Hisen
281	Esswaarenaufsatz	"	"
282	Lampe	"	Owari
283—284	Blumenvasen	"	"
285	"	"	Hisen
286	Weintassen	"	"
287	Theetasse	"	Owari
288	Kaffeeasse	"	Hisen
289—291	Weintassen	"	"
292	Kaffeeasse	"	"
293	Seifenschaale	"	Kioto

№	Gegenstand	Ort
294—296	Blumenvasen	Satsuma
297—298	Zuckerdosen	"
299—300	Theetassen	"
301	Teller	"
302	Terrine	"
303	Blumenvase	"
304—305	Theebüchsen	"
306	Milchtopf	"
307	Zuckerdose	"
308	Präsentirteller	"
309	Theetasse	"
310—311	Theekannen	"
312	Milchkanne	"
313	Zuckerdose	"
314	Theetasse	"
315	Präsentirteller	"
316—317	Blumentöpfe	"
318	Zigarrenbecher	"
319	Blumenvase	"
320	Theekanne	<b>Fabrikant</b> " "
321	Wasserkanne	Djuraku Kanga
322	Stempelfarbenbüchse	" "
323	Tintenfass	" "
324	"	Shikuken "
325—327	"	Manki "
328	Theetassen	Shikuken "
329	"	Djuraku "
330	Wasserkannen	" "
331	Theekanne	" "
332	"	Nawomassa "
333	"	Manki "
334	Zuckerdose	Shikuken "
335	"	Djuraku "
336	Esswaarenaufsatz	Nawomassa "
337	Pinselhalter	Djuraku "
338	Theetasse	Manki "

№	Gegenstand	Fabrikant	Ort
339—340	Wasserkannen	Djuraku	Kanga
341	Räucherapparat	Manki	"
342	"	Shikuken	"
343	"	Manki	"
344—345	Blumenvasen	Nawomassa	"
346	Theekanne	"	"
347	"	Djuraku	"
348	"	Manki	"
349	Blumentopf	Djuraku	"
350	Kaffeetasse	Manki	"
351	Confect-Teller	"	"
352	Teller	Hojésan	"
353	Goldfischbecken	Manki	"
354	Weintassen	"	"
355	Kaffeetassen	"	"
356—364	Blumenvasen	Ihéi	Hisen
365	Blumentopf		"
366—372	Blumenvasen		"
373—374	Schüsseln, grosse runde		"
375	Blumenvase		"
376	Schüsseln, grosse runde		Nojosaki
377	Weintassen	Ihéi	"
378	Kaffeetassen	"	"
c. Glaswaaren.			
379	Ein Schreibzeug u. Briefbeschwe-		
	rer von geschliffene m Glas		
380	Handtuchgestell		
381—382	Confect-Schaalen		
383	Weinflaschen		
384	Laternen zum Aufhängen		



# Gruppe X.

## Kurzwaaren-Industrie.

№	Gegenstand	Ort
a. Arbeiten aus Elfenbein, Schildpath- Fischbein u. s. w.		
Nr. 1-90. Arbeiten aus Elfenbein.		
1	Kleines Kabinet mit Blumen u. Vögeln in Lackmalerei	Fabrikant Arai Hambe Tokio
2	Kleines Kabinet mit Goldfischen in Lack- malerei	" "
3	Kleines Kabinet mit Landschaften in Lack- malerei	" "
4	Kleiner Kasten mit Blumen u. Vögeln in Lackmalerei	" "
5	Kleines Kabinet mit Blumen u. Vögeln in Lackmalerei	" "
6	Kleiner Kasten mit Blumen u. Vögeln in Lackmalerei	" "
7	Visitenkarten-Etui mit eingelegten Vögeln	Shibayama
8	Visitenkarten-Etui mit Blumenkorb, einge- legte Arbeit	" "
9-13	Visitenkarten-Etui mit einem Falken, Lack- malerei	" "

№	Gegenstand	Ort
14	Pinselbecher, Lackver- zierung	Tokio
15	Handschuhweiter mit Blumen u. Vögeln in Lack	" "
16	Messergriffe, geschnitzt und eingelegt	" "
17—19	Lesezeichen, geschnitzt	" "
20	Häkelnadel	" "
21	Schnurhalter z. Netz- flechten	" "
22	Gürtelschnalle mit ge- schnitzten Blumen u. Insekten	" "
23	Hemdknöpfe mit Land- schaften, eingelegt	" "
24	Cravattenringe	" "
25	Ohringe mit Blumen und Lackmalerei	" "
26—27	Manschettenknöpfe mit geschnitzten Blumen und Vögeln	" "
28	Manschettenknöpfe mit Blumen und Vögeln, eingelegt	" "
29	Manschettenknöpfe mit Schildpath, eingelegt	" "
30	Manschettenknöpfe mit Weintrauben in Lack	" "
31	Manschettenknöpfe mit Blumen in Lack	" "
32	Hemdknöpfe, eingelegt	" "
33	Hemdknöpfe mit ein- gelegten Vögeln	" "

№	Gegenstand	Ort
34	Knöpfe mit eingelegten Insekten	<b>Fabrikant</b>
35	Knöpfe mit geschnitzten Figuren	
36	Buchdeckel mit Blumen und Vögeln, eingelegt	
37	Cigarren - Spitze, geschnitzt u. eingelegt	
38	Cigarren - Spitze, mit Insekten, eingelegt	
39	Figuren, geschnitzte, spielende Kinder	Ono Riogi Tokio
40	Figuren, geschnitzte, Hunde	"
41	Figuren, geschnitzte, Frau und Katze	Issen
42	Figuren, geschnitzte, Handwagen	Ono Riogi
43—44	Figuren, geschn., Boot	Ono Riomin
45	Figuren, geschnitzte, Gesellschaft von 5 Personen	
46	Serviettenring, Kraniche in Lack	
47	Knöpfe, mit Perlmutter eingelegt	
48	Schnitzerei, Wagen mit Kind	Stiuraku "
49	Schnitzerei, Tigerjagd	Djupei
50	Schnitzerei, japanischer Heerführer (Takenotshi Skune)	
51	Schnitzerei, japan. Heerführer (Taikun Hattschimantaro)	Tsikahiro

№	Gegenstand	Fabrikant	Ort
52	Schnitzerei, Todtenkopf	Djuci	
53	„ Elephant mit Kindern	Masachiro	
54	Schnitzerei, Mann mit Seethier		
55	Schnitzerei, Kind	Djugioku	
56	Schnitzerei, Mann einen Kürbis zersägend		
57	Schnitzerei, blinder Chirurg	Ono Riogi	
58	Schnitzerei, Mann und Frau, Reis stampfend	Ikosai	
59	Schnitzerei, Gott des Reichthums		
60	Schnitzerei, Hund und Kind	Ono Riogi	
61	Schnitzerei, Schloss m. Bewohnern	Sankiu	Wakayama
62	Schnitzerei, Möve, mit kleiner Landschafts-schnitzerei	Djugioku	
63	Schnitzerei, Maus mit Rübe		Kioto
65	Schnitzerei, Hahn mit Hirsenähre	„	„
67	Schnitzerei, Hirsch	„	„
68	„ Wachteln u. Hirse	„	„
69	Fächer	„	Tokio
70	Figuren, geschnitzter Tannenzapfen	Këisan	Issikawa
71	Figuren, geschnitzter Gott des Reichthums	„	„
73	Figur aus Holz, mit Elfenbeinmaske, Tänzer	Djugioku	

№	Gegenstand	Fabrikant	Ort
74	Schnitzwerk, 4 Brüder	Mits toshi	
75	Schnitzwerk, herumziehende Tänzer	Höming	
76	Figuren, geschnitten, Kinder, Kuchen kne- tend	"	Tokio
77	Figuren, geschnitten, Fischergott und See- gespenst	"	
78	Figuren, geschnitten, Fischergott	"	
79	Schnitzwerk, Schild- kröte		
80	Schnitzwerk, Boot mit Figuren	Yamada Shoyeto	"
81	Schnitzwerk, Krieger und Kind	Shiuraku	
82	Figuren, tanzende Kin- der	Schiusan	"
83	Figuren, spielende Kin- der		"
84	Figuren, Kind u. Amme		"
85	Figuren, hohles Ei u. Hühner darin	Schiusan	"
86	Figuren, Spielsachen		"
87	" Opferkuchen	Riugoku	"
88	" Früchte	Ippo	"
89	" Muscheln	"	"
90	" Fische	"	"
	Nr. 91 -128. Arbeiten aus Schild- path.		
91	Ornaments-Stück		"
92	Handschuhkasten mit Lack verziert		"

№	Gegenstand	Fabrikant	Ort
93	Vogelbauer mit Lack verziert		Tokio
94	Vogelbauer mit Lack verziert		Nagasaki
95	Insektenkäfig	Kawadjiri	Tokio
96	Kämme u. Haarnadeln	"	"
97—98	Haarnadeln	"	"
99—101	Kämme	"	"
102—103	Haarnadeln m. Blume	"	"
104—107	Kamm und Haarpfeile mit Lack bemalt	"	"
108	Fächer	"	Nagasaki
109	Visitenkarten-Etui	"	"
110	Uhrkette	"	"
111—113	Cigarren-Etui	"	"
114	Mützenschirm	"	"
115—117	Broche und Ohringe	"	"
118	Papiermesser	"	"
119	Serviettenringe	"	"
120	Knöpfe	"	"
121—122	Visitenkartenteller mit Blumen u. Insekten in Lack	Arai	Tokio
123	Cigarrenbecher m. Blumen u. Insekten in Lack	"	"
124	Cigarren-Etui mit Blumen u. Insekten in Lack	"	"
125	Cigaretteller, durchbrochene Arbeit	"	Nagasaki
126—127	Cigarren - Becher mit Lack-Verzierung	"	Tokio
128	Cigarren-Etui mit Lack Verzierung	"	"

№	Gegenstand	Ort
	Nr. 129—158. Arbeiten aus Fischbein, Rohr u. s. w.	<b>Fabrikant</b>
129—133	Geflechte aus Fischbein	Tokio
134—138	Cigarren-Etuis	"
139	Uhrkette	"
140—147	Cigarren - Etuis von Fischbein	"
148—149	Cigarren - Etuis aus Baumrinde	"
150—151	Cigarren - Etuis aus Fischbein	"
152—153	Brieftaschen aus Fischbein	Osaka
	Nr. 154—409. Lackarbeiten.	
154—156	Untersätze für Vasen u. s. w.	
157	Esstisch	
158—162	Kasten	
163	Cigarrenkasten	Arai Hambe
164	Cigarren-Etui	"
165	Nadelkästchen	"
166—167	Handschuhkasten	"
168	Schach- und Damenbrett, mit damensteinen von Bergkry stall und Obsidian	"
169	Schachbrett	"
170	Kasten	"
171—181	Schachteln v. verschiedener Form, Goldlack	
182—183	Weinschaalen	
184	Kasten mit Einsatz	
185	Kasten f. Kartenspiele	

№	Gegenstand	Ort
186	Handschuhkasten	Kioto
187—188	Blumenvasen	Tokio
189—192	Präsentirteller	"
193	Gemälde auf Holz, mit Lack gemalt	"
194—201	Landschaften, Früchte u. s. w. mit Lack gemalt	"
202—203	Cigarrenetuis von Pa- pier, lackirt	"
204—205	Visitenkartenetuis von Papier, lackirt	"
206—214	Visitenkartenetuis von Papier, lackirt	"
215—216	Cigarrenetuis von Pa- pier, lackirt	"
217—219	Präsentirteller von Pa- pier, lackirt	"
220—222	Cigarrenetuis a. Kirsch- baumholz geschnitzt und lackirt	"
223	Kästchen aus rothem Lack, eiselirt	"
224	Bonbonnière aus rothem Lack, eiselirt	"
225—226	Kabinette von rothem Lack, mit Metallbe- schlägen von Kupfer- und Goldlegirung, u. Medaillons in Gold- lack	"
227	Kuchenteller, schwar- zer Lack, eiselirt	Osaka



№	Gegenstand	Fabrikant	Ort
228	Fruchtteller, schwarzer Lack, ciselirt	Fudjisawa	Osaka
229—230	Präsentirteller	"	"
231	Ofenschirm, mit Perlmutter eingelegt	Wakai	Tokio
232	Lackirte und mit Perlmutter eingelegte Porzellanvasen		Saga
233	Präsentirteller, m. Perlmutter eingelegt	Szugita	Tokio
234—235	Etagèren, feinsten Lackirung und Malerei, 200 Jahre alt		
236—237	Lese-pulte, 150 Jahre alt		
238	Tischförmiger Untersatz für Blumenvasen u. s. w., 100 Jahre alt		
239	Ziermöbel in Form einer Trommel, mit Vögeln darauf		
240	Untersatz für Räuchergeräth		
241	Tisch, um die Galakopfbedeckung darauf zu stellen		
242—246	Schreibzeug und Briefkasten		
247	Schreibtisch und Schreibzeug, bei Vornehmen in Gebrauch, um Sonetten u. s. w. zu schreiben		
248	Kasten, eine Anzahl von Schreibzeugen enthaltend, bei grösseren Zusammenkünften im Gebrauch		
249	Kästchen für Gedichte, in Form einer japanischen Harfe (Koto)		
250—252	Geräthschaften für Räucherwerk		
253—254	Kuchenteller		
255—261	Kästchen f. Räucherkerzen u. s. w.		
262—264	Bonbonnièren		
265	Toilettenkästchen		
266	Büchergestell und Etagère		

№	Gegenstand	Fabrikant	Ort
267	Büchergestell und Etagère mit dem Fusi-berg	Arai	Tokio
268—269	Büchergestell und Etagère mit dem Fusi-berg	Szugimotoya	"
270	Büchergestell und Etagère mit den Fusi-berg	Arai	"
271	Kleiner Etagère	Szugimotoya	"
272	Etagère	Arai-Hambe	"
273—274	Kleiner Etagère	Szugimotoya	"
275	Etagère in Form eines Tempels	Arai-Hambe	"
276	Etagère für Nippsachen	"	"
277	" " " "	Szugimoto	"
278	2 runde Tische	"	"
279	Runde Tische	Arai-Hambe	"
280	Kleidergestell	"	"
281	Nähtisch	"	"
282—283	Nähadelschachteln	Szugimoto	"
284	Schreib - Kasten nach europäischem Muster	Arai	"
285—287	Kästchenf. Kartenspiele	Szugimotoya	"
288—289	Kästen, lackirt	"	"
290—291	Lackirte Kästen	Arai	"
292	Schrank m. Schublade	"	"
293—295	Schreibzeug und Briefkasten	"	"
296—297	Handschuh - Kasten	Sugimotoya	"
298	Theekasten	"	"
299—300	Theekasten	Arai	"
301	Cigarren - Kasten nach europäischem Muster	Sugimotoya	"

№	Gegenstand		Ort
302	Cigarren - Kasten nach europäischem Muster	<b>Fabrikant</b> Arai	
303—305	Cigarren - Stand	"	Tokio
306—307	Räucherwerk-Kästchen	Sugimotoya	Tokio
308	" "	Arai	"
309—314	Kleine Präsentirteller von Lack	"	"
315—316	Kleine Präsentirteller von Lack	Sugimotoya	"
317—318	Grosse Präsentirteller von Lack	Arai	"
319	Kasten m. Schubladen		
320—322	Blumenvasen, lackirt	Arai-Hambe	"
323	Bonbonnière	Shekki Shosha	Kioto
324	Kleiner Präsentirteller		Niigata
325	Papierkasten, rother Lack m. Perlmutter		Nanao
326	Tisch, in Lack gravirt u. m. Gold eingelegt		"
327—328	Büchergestelle		
329—330	Kasten mit Deckel	Arai-Hambe	Tokio
331—335	Lackirte Kästchen	Szugimoto	
336—338	Papierkasten und Schreibzeug		
339—346	Schreibzeuge		
347—353	Damenecessaire		
354—359	Handschuhkasten		
360—363	Kasten, worin Briefe verschickt werden		
364—378	Schachteln für Räucherwerk		
379	Necessair zum Verbrennen von Räucherwerk		
380—384	Bonbonschachteln		
385—386	Präsentirteller		
387	Kasten zum Hineinstellen kleiner Geräthschaften, 200 Jahre alt		

№	Gegenstand	Ort
388—389	Kleine Commoden	
390—391	Büchergestelle	
392	Tischchen, Schriften oder Bücher darauf zu legen	
393	Tiefere Schaale zum Hineinlegen kleinerer Toilettegegenstände, Uhren, Tabaksbeutel u. s. w.	
394—403	Medizinschachteln, am Gürtel zu tragen	
404	Spazier - Stock mit Malachitknopf u. s. w.	Tokio
405—406	Spazierstöcke, m. Waffe darin	"
407	Mustersammlung von 42 verschiedenen Lackirungen	"
408—409	2 Rahmen m. Mustern von Lackirungen	"
410—439	Präsentirteller	Wakamats
440—442	Kuchenteller	"
443—452	Bonbonschachteln	"
453—468	Schachteln f. Räucher- werk	"
469—477	Suppenschüsseln	"
478	Essnapf	"
479	Speisetisch für die Dienstboten	"
480	Brodkorb	"
481	Bonbonschrank	"
482—483	Proviantgeräth	"
484	Kasten, worin Briefe verschickt werden	"
485	Papierkasten	"
486—487	Schachteln	"
488	Cigarrenkasten	"

№	Gegenstand	Ort
489	Bonbonkasten, grüner Lack	Wakayama
490	Kaffeetassen	"
491	Theebüchse	Kagoshima
<b>b. Galanteriewaaren aus Leder, Seide u. s. w.</b> Nr. 492—531. Seide.		
492—494	Brieftaschen v. Seide	Tokio
495—497	Cigarrentaschen von Seide	"
498—499	Gürteltaschen, Arznei, Petschafte u. s. w. darin zu tragen	"
500—501	Cigarrentaschen von Seide	"
502—504	Brieftaschen v. Seide	"
505	" v. Bambusrinde	"
506—508	Cigarrentaschen von Seide	Osaka
509—521	Gürteltaschen, um Kinderamulette darin zu tragen	"
522—525	Blumenbouquets zum Aufhängen	"
526	Künstliche Blumen v. Papier	Tokio
527	Künstliche Blumen v. Seide	"
528—530	Bilder aus Seide, erhabene Arbeit (ausgeschnitten und aufgeklebt)	Kioto

№	Gegenstand	Ort
531	Bilder aus Seide, erhabene Arbeit (ausgeschnitten und aufgeklebt)	Tokio
	Nr. 532 - 537. Lederarbeiten.	
532—534	Cigarrentaschen von Leder	Tokio
535	Mütze	"
536—537	Cigarrentaschen, aus Holz geschnitzt, mit Leder überzogen, Metallfassung	"
538—550	Cigarrentaschen aus Haifischhaut, lackirt	"
551—553	Bilder, aus Muscheln zusammengesetzt	Kanagawa
	c. Stücke, Regen- und Sonnenschirme, Fächer u. s. w.	
554	Stöcke aus Fischbein	Tokio
555	Stöcke von spanischem Rohr, mit Bindfaden umflochten	"
556	Bambusstöcke	Shiga
557	Regen- und Sonnenschirme von Papier	Tokio
558	Regen- und Sonnenschirme von Seide	Kioto
559	Sonnenschirme v. Seide u. Papier	Kanagawa
560	Fächer von Elfenbein u. Seide	Tokio
561	Fächer von Holz und Papier	Kioto
562	Fächer von Bambus u. Papier	"
563	Fächer von Bambus und Papier, andere Form	"

№	Gegenstand	Ort
564	Fächer für Tänzerinnen	Kioto
565	Fächer von Papier, die sich nicht zusammenlegen lassen	Tokio
566	Fächer von Seide, die sich nicht zusammenlegen lassen	"
567	Fächer von Papier, mit ausgeschnittenen Mustern	Nara
568	Kleiner Fächer von Papier	Kioto
569	Fächer von Gelatine-Papier	"
570	Fächer, beim Herausziehen eine Scheibe bildend	Osaka
571	Aus dünnen Holzspänen geflochtene Fächer	Tshikuma
572	Aus Bambus geflochtene Fächer	Hiogo
573	Aus einer Schlingpflanze (Wisteria) geflochtene Fächer	Shiga
574	Bemalte Papierlaternen	Tokio
575	" " sehr leicht	Gifu
576	Papierlaternen in Tulpenform	Osaka
	d. Kammacher- und Bürstenbinderarbeiten.	
577	Enge Kämmе von Bambus	Osaka
578	" " " Buxbaumholz	"
579	Doppelte Kämmе von Buxbaumholz	"
580	Kleine Kämmе, im Haare zu tragen	Kagoshima
581	Kämmе nach europäischem Muster, von Buxbaumholz	Shikama
582	Kämmе von Büffelhorn	Tokio
583	Bürsten zum Reinigen der Kämmе	
584	Kleisterpinsel	
585	Klopfbürste	

№	Gegenstand	Ort
586	Pinsel, das Papier nach dem Aufkleben zu schlichten	
587	Bürsten zum Auftragen der Farben beim Holzdruck	
588	Pinsel zum Ueberziehen der Puppen mit Leim und Kreide	
589	Lackirpinsel, wie ein Bleistift zu schneiden	
590	Staubbesen von Palmenwedeln	
591	" " Vogel- <b>Fabrikant</b>	
	federn	
	Haneya Sakube	Tokio
592	Flederwische von Fasanen-, Adler- u. s. w. Federn	
	"	"
	e. Spielwaaren.	
593	Puppe, Kammerfrau vom Hofe	
	Hagashi	Kioto
594	Puppe, kleines Kind in Hauskleidung	
	Yoshida	"
595	Puppe, kleines Kind	
	Murakami	"
596	" " "	
	Kanashima	"
597	" " "	
	Shimidzu	"
598	Puppe, Narihira, Oberst der kaiserlichen Leibgarde und berühmter Dichter	
	Puppe, Komatschi, berühmte Dichterin v. Hofe	
599	Puppe, Mädchen aus dem Bürgerstande, Federball spielend, im Neujahrsanzuge	
600	Puppe, Mädchen von Adel, in Toilette	



№	Gegenstand	Fabrikant	Ort
601	Aus Holz geschnitzte Figuren a, b, c) Vornehme Beamte im Galaco- stume d) Vornehme Beamte im Festkleide e) Samurai im Gala- costume f) Kaufmann im Fest- anzuge g) Kaufmann in ge- wöhnlicher Tracht h) Dame vom Hofe in Gala i) Frau eines Samurai in Gala k) Frau eines Kauf- mann's in gewöhn- licher Tracht l) Tochter eines Kauf- mann's in gewöhn- licher Tracht m) Hoher Buddha- priester n) Junger Priester	Shitshijo	Kioto
602—604	Puppen, unbekleidet	Nanaszawa-ya	Tokio
605—609	Schachteln mit kleinen bekleideten Figuren	"	"
610	19 Thiergestalten (die Haare und Federn sind aus Seidenab- fällen gemacht)	Namikawa	Kioto

№	Gegenstand	Fabrikant	Ort
611	29 Thiergestalten (die Haare und Federn sind aus Seidenabfällen gemacht)	Funaki	Kioto
612	2 grössere Thiergestalten (die Haare u. Federn sind aus Seidenabfällen gemacht)	Nanaszawa-ya	Tokio
613	18 aus Holz geschnittene und bemalte Tänzerfiguren	Morikawa	Nara
614	3 Figuren, welche bei dem allgem. Knabenfeste aufgestellt werden	Noto-ya	Tokio
615	2 Figuren, beim Knabenfeste gebraucht	Matmoto	"
616	Waffengestell, b. Knabenfeste gebraucht	Noto-ya	"
617	3 Figuren, welche beim Mädchen - Feste gebraucht werden		"
618	Verschiedene Hausgeräthe, beim Mädchenfeste aufgestellt		"
619	Kleine spanische Wand, beim Mädchenfeste aufgestellt		"
620	Salonscheibe m. Bogen und Pfeilen		"
621	Raketten zum Federballspiel		"
622	Raketten zum Federballspiel		"
623	Federbälle	Haneya Sakube	Kioto Tokio

№	Gegenstand	Ort
		<b>Fabrikant</b>
624	Papierdrachen, einige mit Brummvorrichtung	Tokio
625	Aus Seidenkrepp gefertigte Kinderspielzeuge	Osaka
626	Haarschmuck f. Kinder, aus Seide	Kioto
627	Haarnadeln	"
628	Kreisel von verschiedenen Constructionen	Tokio
629	Allerlei Hausgeräthe zum Spielen für Kinder	Osaka
630	Spielzeug, Trommeln, Pfeifen u. s. w.	"
631	Allerlei Spielzeuge zum Auseinandernehmen u. Wiederaussetzen	
632	Kleine bewegliche Thiergestalten	
633	Früchte aus Papier	
634	Spielbälle	
635	Kleine Schachteln u. s. w.	

# Gruppe XI.

## Papier-Fabrication.

Anmerkung. Der japanische Name für Papier ist gami, der chinesische Name shi.

№	Gegenstand	Ort
	a. Papierzeug, Pappe, Papier.	
1	Shoin-gami, z. Bekleben d. Thüren und Fenster	Echisen
2—5	Mino-gami Schreibpapier	Gifu
6	" "	Yamaguchi
7	" "	Hiuga
8	" "	Wakayama
9	Atsu-gami, Packpapier	Gifu
10—12	Ussu-gami, dünnes Papier	"
13	" " "	Hiogo
14—15	Monmino-gami, z. Bekleben von Fenster und Thüren	Gifu
16—17	Monshoji-gami, z. Bekleben von Fenster und Thüren	"
18	Shoji-gami, z. Bekleben v. Fenster und Thüren	Yamaguchi
19	Shoji-gami, z. Bekleben von Fenster und Thüren	Hirosima
20—21	Sarashi-gami, gebleichtes Papier, zu Papierbindfaden benützt	Tsukuma
22—23	Motoyui-gami, gebleichtes Papier, zu Papierbindfaden benützt	Hiuga
24	Yoshino-gami, zum Lack filtriren benützt	Nara
25—28	Hanshi, Druckpapier	Kamiyama
29	Hanshi-gami, Druckpapier	"
30	" "	Tsukuma

№	Gegenstand	Ort
31	Hanshi-gami, Druckpapier	Kochi
32	" "	Hirosima
33	" 1. Qualität, Druckpapier	Yamaguchi
34	" 2. " "	Tsukuma
35	" " "	Kochi
36	" 2. " "	Yamaguchi
37	" " "	Meyoto
38	" " "	Niikawa
39—40	Ori-gami, als Schnupftücher benützt	Watarai
41—42	" " "	Tsukuma
43	" " "	Fukushima
44	" " "	Watarai
45	" " "	Satsumá
46	Kogiku-gami " "	Gifu
47	Kosugi-gami " "	Nagano
48	Hana-gami " "	Fukushima
49	Kogiku-gami, als Schnupftücher benützt	Watarai
50	Kogiku-gami, 1. Qualität, als Schnupftücher benützt	Yamaguchi
51	Kataori-gami, als Schnupftücher benützt	"
52	Takaoka-gami, 1. Qualität, als Schnupftücher benützt	"
53	Ohtaka-gami, als Schnupftücher benützt	"
54	Hikoma-gami, als Schnupftücher benützt	"
55	Kawanashi-gami, 1. Qualität, als Schnupftücher benützt	Toyoka
56	Kawanashi-gami, 3. Qualität, als Schnupftücher benützt	"
57—58	Hasu - gami, als Schnupftücher benützt	Hitachi
59	Uchiyama-gami, als Schnupftücher benützt	Shimano

№	Gegenstand	Ort
60	Shakuda-gami, als Schnupftücher benützt	
61—62	Morokuchi-gami, Schreibpapier	Hirosima
63	Iwahara-gami	Kochi
64	Iwaki-gami	Iwamai
65	Ori-gami, als Schnupftücher benützt	Yamaguchi
66	Hoda-gami, Schreibpapier	Wakayama
67	Koya-gami	"
68—69	Taté-gami	Watarai
70	Otsu-gami	Fukusima
71	Niyamoto-gami	Tsukuma
72	Hababiro-gami	Ashiha
73	Nobé-gami	Watarai
74	Kocho-gami, Schreib- u. Druck- papier	Nukata
75	Mura-gami, Schreib- u. Druckpapier	Toyoka
76	Hosokawa-gami	Musashi
77	Ohada-gami	"
78	Konishi-gami	"
79	Suri-gami	Fukusima
80	Sasanami-gami	Toyoka
81	Date-gami	Suruga
82	Chitosé-gami	Chikugo
83	Troyossi-gami	
84	Uraban-gami	Hitachi
85	Kinshitaji-gami	Hiogo
86	Fuji-gami	Hirosima
87	Morisita-gami	Nukada
88	Morishita-gami	Wakayama
89—90	Sehcho-gami	Tosa
91	Atsu-gami	"
92	"	Wakasa
93	Senka-gami, f. Bücherdeckel u. s. w.	Kamiyama
94	" " "	Ijo
95	" " "	

№	Gegenstand	Ort
96	Karakassa-gami, für Regen- und Sonnenschirme	Yamaguchi
97	Sukikomi-gami	Harima
98	Nobé-gami	Watarai
99	Chiri-gami, 3. Qualität	Wakayama
100	" Packpapier	
101	" "	
102	" "	
103	" "	Hirosima
104—106	Hosho, Briefpapier	Echisen
107—118	" "	"
119	" officielles Depeschenpapier	Yamanachi
120—122	" " "	Hirosima
123	" " "	Toyoka
124—126	" " "	Satsuma
127	" " "	Fukushima
128	" " "	Kamiyama
129—131	" " "	Ijo
132—133	" " "	Nukata
134—135	Otaka-danshi " "	Tsuruga
136	" " "	Echisen
137	" " "	Yamanachi
138	" " "	
139—140	" " "	Echisen
141—142	Haku-danshi " "	Kioto
143	Sugihara " "	Josa
144—146	" " "	Hirosima
147	" " "	Wakayama
148	" " "	Nukata
149	" " "	Kamiyama
150	" " "	Tsukawa
151	" " "	Nara
152	" " "	Satsuma
153	" " "	Harima
154	" " "	Tsukuma
155—156	Nishi-no-utshi, z. Fenster bekleben	Hitachi

№	Gegenstand	Ort
157	Noriiri, zum Packen	Yamanashi
158—159	" " "	Tsukuma
160	Torinoko, Schreibpapier	Yamaguchi
161	" "	Hiogo
162	" "	
163	" "	Tsuruga
164	Maniai "	
165	" "	
166	" "	"
167	Shokan-shi "	
168	Auf europäische Art fabrizirtes Papier	Hiogo
169	Gampi-shi, Schreib- u. Druckpapier	
170	" " "	Gifu
171	" " "	
172	" " "	
173	" " "	
174	" " "	Shiga
175	" " "	Meyoto
176	" " "	Shiga
177	Ussuy• " "	
178	" " "	
179	Gampi-shi " "	Ashigara
180	Suruga Atsu-gami, Schreib- und Druckpapier	Suruga
181	Suruga Honban-gami, oder Mits- mata-gami, Schreib- und Druck- papier	Suruga
182—184	Suruga Han-shi, Schreib- u. Druck- papier	
185	Riuhi-shi, Schreib- u. Druckpapier	Tottori
186	Djinen-shi, " "	Tsuruga
187	Kanten - gami, durchsichtig und glänzend	Kioto
188	Bidoro - gami, durchsichtig und glänzend	Osaka



№	Gegenstand	Ort
	b. Buntpapier, Tapeten, Spielkarten u. s. w	
189	Chirimen-gami, Holzdruck - Papier	
190	Toko-shi	Kioto
191—192	Sudsu-gami	
193—194	Yakutai-shi für Buchbinder-Arbeit	Setsu
195—196	Ogidji-gami „ Fächer	Gifu
197	Goshiki-Tengudjo f. Tabakstaschen	„
198	„ Gampi-shi, Schreibpapier	„
199	„ Hosho	„
200—201	„ „ „	Tsuruga
202	„ Torinoko	„
203	„ „	Kamiyama
204	Benidoshi	„
205	Goshiki-gami	Setsu
206	Ki-gami	Meyoto
207	Shikishi	Tsuruga
208	Sendai-shi	„
209	Gin-szunako-gami	„
210—211	Suminagashi zum Bekleben von Kästen u. s. w.	„
212—213	Kumo-gami	„
214	Uda-gami, Tapeten	
215—216	„ „	Meyoto
217	Tosa-gami, „	Setsu
218	„ „	Osaka
219	Aoimaniai-gami, Schreibpapier	Hiogo
220	Daisui-shi	Yamato
221	Kuroho-gami	Watarai
222	Saiun-shi	Ibaraki
223	Esome-gami, Schreibpapier	
224	Wadoshi	„
225—227	Taihe-shi	Osaka
228	Takenaga-gami	„
229	„ „	Ijo
230	„ „	Echisen
231	„ „	Meyoto

№	Gegenstand	Ort
232	Hankiri, Schreibpapier	Idsu
233	" "	Bungo
234	" "	Nukasa
235	" "	Fukushima
236	" "	Wakayama
237	" "	Tsuruga
238	" Briefpapier	Yamaguchi
239	" "	Yamanashi
240	" "	Tsuruga
241—242	" "	
243	" "	Hirosima
244	" "	Wakayama
245—246	" "	
247—251	Brief-Couverte	Tokio
252—253	Taw-zaku, um Gedichte zu schreiben	
254	Taw-zaku, um Gedichte zu schreiben	Kioto
255	Taw-zaku, um Gedichte zu schreiben	Tokio
256	Taw-zaku, um Gedichte zu schreiben	
257	Taw-zaku, um Gedichte zu schreiben	Kioto
258—259	Taw-zaku, um Gedichte zu schreiben	
260	Taw-zaku, um Gedichte zu schreiben	"
261—263	Taw-zaku, um Gedichte zu schreiben	
264	Manen-shi (auf demselben Geschriebenes kann mit Wasser ausgelöscht werden)	
265	Karuta, Spielkarten	Tokio
266—269	Chiyo-gami, Buntpapier	
270	Karuta-gami, zu Spielkarten	

№	Gegenstand	Ort
	c. Papiermaché, Cartonpapier u. s. w.	
271—274	Hioshi, Pappendeckel	
275	Fusuma-gami, Tapeten	
276	Kabé-gami,	
277	Kinkawa-gami, f. Portefeuille-Arbeiten	
278	Yokan-gami, f. Portefeuille-Arbeiten	Tokio
279	Beniyokan-gami, f. Portefeuille-Arbeiten	"
280	Shibori-gami, f. Portefeuille-Arbeiten	"
281	" " "	Toyoka
282	Tsuboya-gami, Lederpapier, für Tabakstaschen etc.	Watarai
283	Tsuboya-gami, Lederpapier, für Tabakstaschen etc.	
284	Tsuboya-gami, Lederpapier, um Yokan-Papier zu machen	
285—289	Giszen-shi, als Teppich zu gebrauchen	Tokio
290—291	Kinkawa-gami, f. Tapeten u. s. w.	
292	Yokan-gami, als Lampen-Unterlage	"
293—294	Giszen-shi, für Teppiche	"
295	Papier, um Giszen-shi zu machen	"
296	Momikawa-gami, Tischdecken	"
297	Kabé-gami, Tapeten	"
298	Yuton, als Teppich gebraucht	Ashiha
299	Abura-gami, Oelpapier zum Packen	
300	Kappa, Regenmantel aus Papier	Tokio
301	Regenmantel aus Seide und Papier	
302	Tabakstaschen aus Lederpapier	"
303	Reisetaschen " "	"
304—309	Papierkästen " "	"
310	Kästchen " "	"
311—313	Unterkleid " Papier	"
314—315	Shibu-gami, braunes Packpapier	"

№	Gegenstand	Ort
316	Tshirimen-shifu, dünnes Gewebe aus Papier und Seide	Tokio
317—318	Papier-Kissen	"
319	Kasten für Papier aus Pappe	"
320	Theebüchsen aus Papier	"
321—322	Kästen von verschiedener Grösse	"
323	Theebüchsen aus Papier	"
324	Confect - Teller, Fernrohrfutteral, Reisetaschen u. Etais a. Papier	"
325	Kasten aus Papier für Tabak	"
326	Hut aus Papier	"
327	Moskito-Netz aus Papier	"
328—329	Rechnungsbücher	"
330	Papierrolle für Malerei u. s. w.	"
331	" zum Aufhängen	"
332—333	Motto - yui, Papier-Bindfaden zum Binden d. Zöpfe u. Haare	"
334	Papier-Bindfaden, um Geschenke einzubinden	"
335—336	Bunte Papierstreifen, bei Frauenhaarfrisuren benützt	"
337	Papier Bindfaden, bei Frauenhaarfrisuren benützt	"
Nr. 338—366. Rohmaterialien.		
338	Kodzu, Rinde des Papierbaumes ( <i>Broussonetia papyrifera</i> )	Tottori
339—340	Holz und Rinde, 1. Qualität, des Papierbaumes ( <i>Broussonetia papyrifera</i> )	"
341—342	Rinde, 1. Qualität, des Papierbaumes ( <i>Broussonetia papyrifera</i> )	"
343	Zweige u. Rinde, 1. Qualität, des Papierbaumes ( <i>Broussonetia papyrifera</i> )	"

№	Gegenstand	Ort
344	Holz u. Rinde, 2. Qual., des Papierbaumes ( <i>Broussonetia papyrifera</i> )	Tottori
345—351	Rinde, 2. Qualität, des Papierbaumes ( <i>Broussonetia papyrifera</i> )	Ota
352	(Gampi), Rinde von <i>Passerina-Gampi</i> , z. Papierfabrication benützt	"
353	Rinde von <i>Passerina-Gampi</i> , zur Papierfabrication benützt	Kagosima
354	Rinde von <i>Passerina-Gampi</i> , zur Papierfabrication benützt	Watarai
355	Rinde von <i>Passerina-Gampi</i> , zur Papierfabrication benützt	
356—357	Rinde von <i>Passerina-Gampi</i> , zur Papierfabrication benützt	Ota
358	(Tororo) <i>Hibiscus Manihot</i> , eine b. d. Papierfabrication benützte Wurzel	
359	<i>Hibiscus Manihot</i> , eine bei der Papierfabrication benützte Wurzel	Yamagushi
360	<i>Hibiscus Manihot</i> , eine bei der Papierfabrication benützte Wurzel	Kamigama
361	<i>Hibiscus Manihot</i> , eine bei der Papierfabrication benützte Wurzel	
362	<i>Hibiscus Manihot</i> , eine bei der Papierfabrication benützte Wurzel	
363	<i>Hibiscus Manihot</i> , eine bei der Papierfabrication benützte Wurzel	Wakayama
364	(Nori-no-ki) <i>Hydrangea paniculata</i> (durch auskochen der Rinde wird ein Kleister zum Leimen des Papiers bereitet)	
365	<i>Hydrangea paniculata</i>	
366	<i>Artemisia vulgaris</i> - Asche (die Aschenlauge zum Abkochen der Kodzin-Rinde benützt)	

№	Gegenstand	Ort
	Nr. 367—371. Werkzeuge zur Papier-Fabrication und Buchbinderei.	
367	Modelle von Werkzeugen, welche bei der Papierfabrication benutzt werden	
368	Werkzeuge, um Gampi-Papier zu fabriciren	
369	Werkzeuge, um Ao-lianna-gami zu fabriciren	
370	Werkzeuge, um gewöhnliches Ao-hanna-gami zu fabriciren	
371	Buchbinder-Werkzeuge	
	Nr. 372 -394. Schreib-, Zeichen- und Malerei-Requisiten.	
372	Schreibtisch, lackirt	
373	Papierkasten „	
374—375	Schreibzeuge „	
376—380	„ unlackirt	
381—386	Tuschreibsteine	
387	Schreibtisch, Ornamente	
388	Pinselhalter	
389	Eine vollständige Sammlung aller Mal- und Schreibpinsel	
390	Eine vollständige Sammlung aller Mal- und Schreibpinsel	
391	Ein grosser Pinsel	
392	Vollständige Sammlung von allen Tuschen	
393	Ein kleiner Harnisch aus Tusche	
394	Vollständige Sammlung aller Malerfarben	

## Gruppe XII.

### Graphische Künste und gewerbliches Zeichnen.

№	Gegenstand
1	Druckplatte von Holz mit ausgeschnittenen Buchstaben
2	Messer zum Ausschneiden der Buchstaben
3	Ballen aus fein geschabten Bambusfasern, anstatt der Druckerpresse benützt
4	Gedrucktes Buch
5	Colorirte Holzschnitte auf ordinärem Papier
6	" " sogenanntem Chirimen (Crêpe) Papier
7	Colorirte Holzschnitte auf ordinärem Papier
8—9	Kartenspiel, Holzschnitt
10	Colorirte Holzschnitte, ordinäres Papier
11—12	" " zum Aufhängen
13	Sammlung von Photographien
14	Gestell für Photographien
15	Sammlung von Petschaften aus Bergkrystall

# Gruppe XIII.

## Maschinenwesen und Transportmittel.

№	Gegenstand
1	Landwirthschaftliche Gerathe
2	Modelle von Werkzeugen und Maschinen fur Maurer, Korbflechter, Papierfabrikanten, Theehandler, Weber, Bleicher, Hutflechter und Seidenspinner
3	Formen, zur Porzellan - Fabrication benutzt, Mattenflechtstuhl, Binsenmark - Ausschal- maschine, Gurkenschneidmesser
4	Djin-riki-sha, zwei- u. dreiraderige Handwagen



# Gruppe XIV.

## Wissenschaftliche Instrumente.

№	Gegenstand
1	Telegraphen-Apparat
2	Galvanische Batterie
3	Chronoskop
4	Teleskop
5	Thermometer
6	Brillen
7	Gold-Waage
8	Sammlung von Längenmassstäben, Gewichten und Flüssigkeitsmassen
9	Längenmassstab aus Holz, viereckig
10	" " "
11	" mit japanischer, französischer und englischer Eintheilung
12	Längenmassstab von Bambus und Elfenbein
13—14	" " " " "
15	Rechenbrett
16	Artikulierte Skelette
17	Modell des menschlichen Ohres
18	Standuhr
19	Wanduhr

# Gruppe XV.

## Musikalische Instrumente.

№	Gegenstand
1	Dai-daiko, grosse Trommel
2	Taiko, Trommel
3	Kacko, „
4	Shoko, „
5	Sho, Mundorgel
6	Yokobuye, Flöte von Bambus
7	Hishiriki, Mundorgel von Bambus
8	Koraibuye, Flöte von Bambus
9	Uttabuye, „ „
10	Shakubiyoshi, Holzklötze
11	Tshoshi-buye, Flöte
12	Koto, liegende Harfe mit 12 Saiten
13	Biwa, Gitarre
14	Wagong, liegende Harfe
15	Taiko, gewöhnliche Trommel
16	Kaiko, kleinere Trommel
17	O-tsusumi, Handtrommel
18	Taiko, Trommel
19	Fuye, gewöhnliche Flöte
20	Men, Masken
21	Sudsu, Schelle
22	Taiko, Trommel
23	O-tsusumi, Handtrommel
24	Ko-tsusumi, kleinere Handtrommel
25	Koto, liegende Harfe
26	Shamisen, dreisaitige Gitarre
27	Kokiu, Violine und Bogen
28	Shinobuye, Flöte
29	Shahkuhatsi, Schallmei
30	Hito-Yegiri, „
31	Nokwan, Flöte

№	Gegenstand
32	Heikebiwa, Guitarre
33	Yamato-goto, liegende Harfe
34	Yakumo-goto, " "
35	Suma-goto, " " einsaitig
36	Shitsigenkin, " " siebensaitig
37	Wandschirm mit Abbildungen v. Musikanten
38	Vorhänge, bei Concerten gebräuchlich

# Gruppe XVII.

## Marinewesen.

№	Gegenstand
1	Modell des Docks von Yokoska, Massstab $\frac{1}{100}$
2—3	Photographien des Arsenal von Yokoska
4	Hanf
5	Hanftau
6	Sammlung von Steinen, bei den Arsenalbauten von Yokoska verwendet
7	Sammlung von Ziegeln, beim Arsenalbau von Yokoska verwendet
8	Sammlung verschiedener Kohlenarten
9	" " Cementarten
10	" " Kalkarten
11	" " Holzarten, z. Schiffsbau verwendet
12	Ruderboot
13	Modell einer Djunke
14	Modell einer Gondel
15—16	Modelle von Ruderbooten
17	Segeltuch
18	Photographien v. allen Leuchttürmen Japans

# Gruppe XVIII.

## Bau- und Civil-Ingenieurwesen.

№	Gegenstand	Ort
1	Kamado-ishi, zu feuerfesten Oefen benützt	Ashiha
2	Akataka-ishi, zu feuerfesten Oefen benützt	Iwaki
3	Mikage-ishi, beim Häuserbau benützt	Setsu
4	Mikage-ishi, beim Häuserbau benützt	Awaji
5	Ao-ishi, beim Häuserbau benützt	Idsumi
6	Komatsu-ishi, beim Häuserbau benützt	Sagami
7	Komatsu-ishi, beim Häuserbau benützt	"
8	Manadzur-ishi, beim Häuserbau benützt	"
9	Yoshihama-ishi, beim Häuserbau benützt	"
10—11	Ao-ishi, beim Häuserbau benützt	Idsu
12	Asagi-ishi "	"
13	Mottona-ishi, beim Häuserbau benützt	Awa
14	Kanaya-ishi, beim Häuserbau benützt	Kadsusa
15	Shiro-ishi, beim Häuserbau benützt	Idsu
16	Madara-ishi, beim Häuserbau benützt	"
17—87	Muster v. gefärbten Thon- und Sandmischungen zum Verputzen der Wände	
88—89	Sammlungen von Wandputzmustern	

№	Gegenstand
90	Modell eines feuerfesten Waarenhauses, die Construction zeigend
91	Sammlung von 57 Schreiner-Werkzeugen
92	" " 17 Steinhauer-Werkzeugen
93	" " 5 Dachdecker-Werkzeugen
94	" " 39 Maurer Werkzeugen
95	Modell eines Aquaeducts
96	Karte der Wasserleitung von Tamagawa bis Tokio
97	Zeichnung eines Wasserrades in Tokio
98	Karte und Photographien des Aquaeducts in Iruma
99	Plan v. Wasserleitungen zu Odashigori, Provinz Musashi.

# Gruppe XIX.

## Das bürgerliche Wohnhaus mit seiner inneren Einrichtung und Ausschmückung.

№	Gegenstand
1	Modell eines städtischen Wohnhauses
2	" " Bürger-Wohnhauses
3	" " Kaufmannshauses
4	" " feuerfesten Waarenhauses
5—7	Etagèren
8—11	Kasten für Papier u. s. w.
12—14	Toiletten-Kasten für Frauen
15—16	" " " Papier und Schreibgeräthe zum Zubinden
17—18	Kästchen für Papierbindfaden
19—20	" " Gedichte
21	" " Schreibsachen
22	Toiletten-Kästchen für Frauen
23	Kannen-Kasten für Frauen
24	Räucherpulver-Kästchen
25	Toiletten-Kasten für Frauen
26	Papier- und Schreibkasten
27	Kohlenkasten
28—29	Waschschüsseln
30	Krug für Räucherpulver
31	Präsentirteller mit hohem Rand
32	Räucher-Kasten
33	Kleiner Präsentirteller
34	Kasten mit Zahn-Toilettegegenständen
35	Gobang, ein japanisches Gesellschaftsspiel
36	Goishy, " "
37	Shogibang, japanisches Schachspiel
38	Koma, Schachspiel-Figuren
39	Sugoroku, eine Art Damenspiel
40	Koma, die dazu gehörigen Figuren

№	Gegenstand
41	Spiegel von Metall für Frauen
42	Spiegel-Gestelle
43	Waschschüssel
44	Wasserkanne
45	Waschschüssel
46	Kamm-Etagère
47	Tasse zum Mundausspülen
48	Untersatz für dieselbe
49	Längliche Metallplatte, um die Tasse darauf zu stellen
50	Kästchen für Zahnschwärze
51	Kleiner Untersatz
52	Handtuch-Gestell
53	Kleider-Gestell
54	Nähkasten mit allem Zubehör
55	Nähnadeln
56—57	Esstische
58	Grosser Präsentirteller
59	Aufsatzkasten für Nahrungsgegenstände
60	Suppen- oder Reis-Schüssel
61	Weintassen
62	Weintassen-Untersatz
63	Weinkanne
64	Spanische Wand
65	"
66	Ornamentsstück, Fusi-Berg
67	Liegende Harfe, Koto
68	Guitarre, Schamisen
69—71	Feine Binsenmatten



# Gruppe XX.

## Das Bauernhaus mit seinen Einrichtungen und seinem Geräthe.

№	Gegenstand
1	Modell eines Bauernhauses
2	" " Speichers und einer Scheune
3	Plan eines Bauernhauses.



# Gruppe XXIII.

## Kirchliche Kunst.

№	Gegenstand
1	Modell eines Schreines, welcher den heiligen Spiegel u. s. w. enthält und bei Aufzügen benützt wird
2	Modell von Waffen, bei Aufzügen gebräuchlich
3	Modell von einem Löwenkopfe aus Holz, bei Aufzügen gebräuchlich
4	Modell von Gewächsen, welche bei Festen vor den Tempel gestellt werden
5	Modell des Tempels von Issé
6	Plan " " " "
7	" " " " Idsumo
8	Abbildung eines japanischen Kirchenfestes
9	" " Begräbnissplatzes japanischer Kaiser
10	Abbildung eines Buddha-Tempels
11—12	" einer Pagode
13	Modell einer Pagode in Tokio
14	Buddhistischer Schrein
15	Nachbildung des Kopfes der 50 Fuss hohen Buddha-Statue zu Kamakura, in Papier
16	2 grosse Tempel-Laternen
17	Tempel-Glocke
18	Bergpriesterstab
19	Blumenvasen von Messing
20	Räuchergeräthe
21	Modell einer Pagode von vergoldetem Kupfer
22	Kasten, worin die heiligen Schriften der buddhistischen Lehre aufbewahrt werden

# Gruppe XXIV.

## Waffen und Antiquitäten.

№	Gegenstand
1	Zweihändiges Schwert
2	Harnisch aus alter Zeit
3—4	Sattel " " "
5	Steigbügel " " "
6—7	Pferdezaum u. s. w.
8	Feldstuhl eines Generals, während der Schlacht gebraucht
9—13	Lanzen
14	Schwert, Lanze, Frauenwaffen
15	Waffenrock, über dem Panzer zu tragen
16	Kriegeranzug
17	Helm der Feuerwehr
18	Rock "
19	Feuerwehr- und Kriegs-Costume
20	Feuerwehr-Rock aus Leder
21	Panzer-Hemd
22	Kriegstrompete (Muschel)
23—25	Aufhänge-Bilder von berühmten Malern aus alter Zeit
26	2 Bilder in Rahmen
27—43	Aufhänge-Bilder von berühmten Malern aus alter Zeit
44	2 Reliquien aus dem Tempel von Kamakura
45	Gedruckter buddhistischer Spruch in Holz- büchse aus sehr alter Zeit
46	Tempel-Dachziegel aus alter Zeit
47	Tuschreibstein aus alter Zeit

# Gruppe XXV.

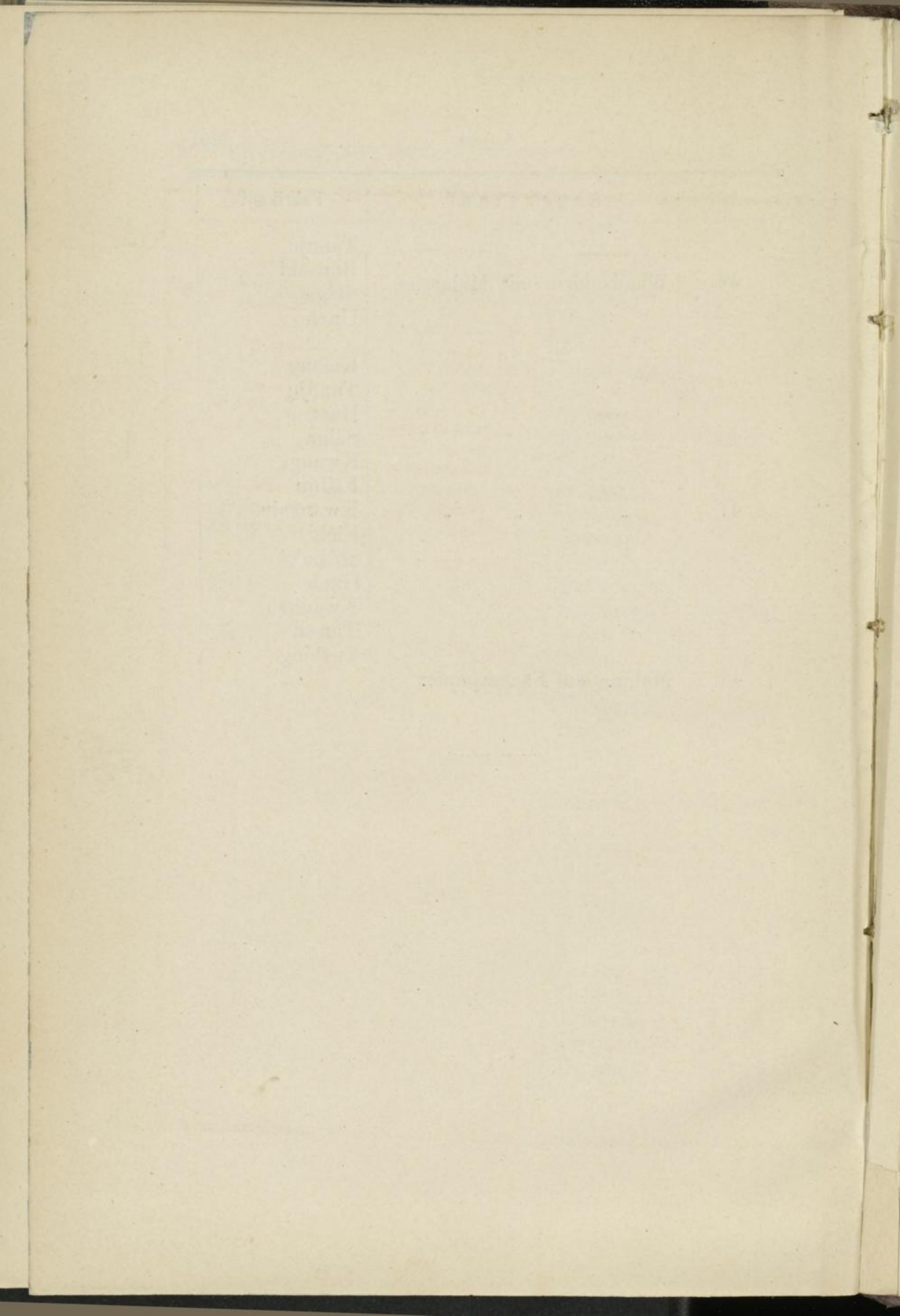
## Malereien.

№	Gegenstand	Fabrikant
1	Malereien	Watanabe
2	"	"
3	"	Taki
4	"	"
5	"	Noguchi
6	"	"
7	"	Yamamoto
8	"	Tukushima
9	"	"
10	"	Gogaku
11	"	"
12	"	Hoashi
13	"	"
14	"	Sudzuki
15	"	"
16	"	Yamasaki
17	"	"
18	"	Matsuoka
19	"	Hakko
20	"	Nishimura
21	"	Hasegawakano
22	"	Arakikano
23	"	"
24	"	"
25	"	Sumiyoshi
26	"	"
27	"	Itagaki
28	"	"
29	"	Kishi
30	"	Sudzuki
31	"	Tanaka

№	Gegenstand	Fabrikant
32	Malereien	Tanaka
33	"	Shiokawa
34	"	"
35	"	Shibata
36	"	"
37	"	"
38	"	"
39	"	Hasegawa
40	"	"
41	"	Uaagawa
42	"	"
		Araki
		Todo
		Miyamoto
		Asano
		Araki
43	Wandschirm mit Malereien	Nagasaka
		Haruki
		Mekada
		Hatanaka
		Aisawa
		Hattori
		Yamasaki
		Eikai
		Sosan
		Kangi
		Shikuké
		Setsuang
44	" " "	Suiho
		Eishing
		Kanshiu
		Rioug
		Riuhe
		Keigai

№	Gegenstand	Fabrikant
44	Wandschirm mit Malereien	Eichi Tansui Giokusho Shikitsu Baido Unto Gakuseng
45	" " "	Tansui Suiho Setsuang Shikukei Rioug Sossang Eikai Baido Gakuseng Shikuitsu Seiga Kaiang Eishiu Tanriu Yushing Kwangi Bunseki
46	" " "	Gakuseng Eishiu Unto Shikuitsu Kaiang Hasang Yushing Giokusho Kwanitsu Tangsai

№	Gegenstand	Fabrikant
46	Wandschirm mit Malereien	Tandju Bunseki Saiga Uncho
47	" " "	Kaiang Tandju Hasang Saiga Kwangi Eishiu Kwanshiu Eichi Shikuké Uncho Kwanitsu Tansai Yushing
48	Malerei auf Fächerpapier	





7. Ibaraki.	27. Midzousawa.	47. Hiroshima.
8. Gouma.	28. Iwate.	48. Yamagouchi.
9. Totchiki.	29. Aōmori.	49. Wakayama.
10. Outsouno miya.	30. Yamagata.	50. Mioto.
11. Nara.	31. Oitama.	51. Ehime.
12. Sakar.	32. Sakata.	52. Kotchi.
13. Miye.	33. Akita.	53. Foukouoka.
14. Wataraye.	34. Tsourouga.	54. Midzouma.
15. Aitchi.	35. Ishikawa.	55. Kokoura.
16. Hama matsou.	36. Nikawa.	56. Oida.
17. Shidzouoka.	37. Kashiwasaki.	57. Imari.
18. Yamanashi.	38. Aikawa.	58. Shirakawa.
19. Shiga.	39. Toyouka.	59. Miyasaki.
20. Gifou.	40. Totorri.	60. Kagoshima.

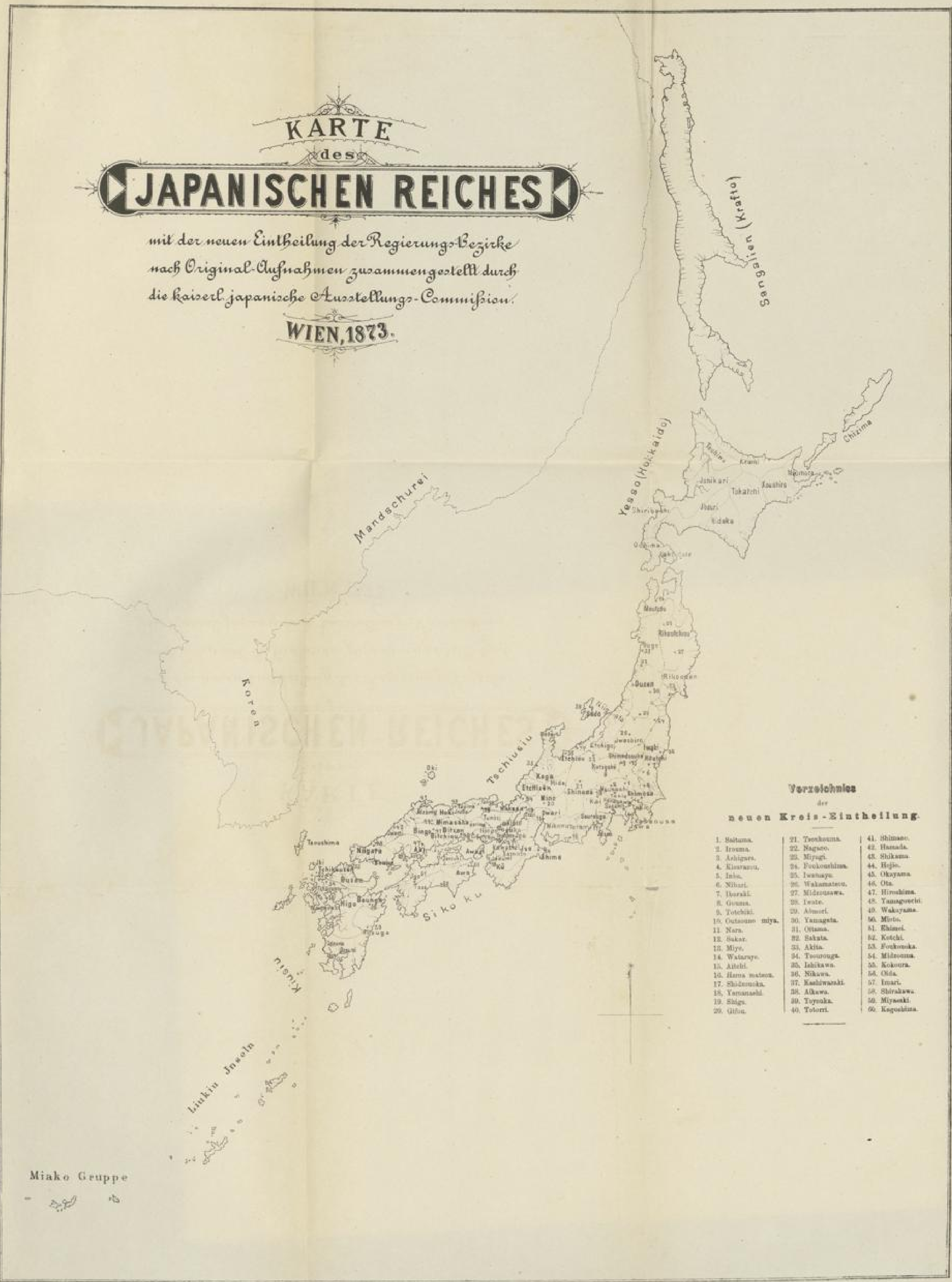
KARTE

des

**JAPANISCHEN REICHES**

mit der neuen Eintheilung der Regierungs-Bezirke  
nach Original-Aufnahmen zusammengestellt durch  
die kaiserl. japanische Ausstellungskommission.

WIEN, 1873.



Verzeichniss

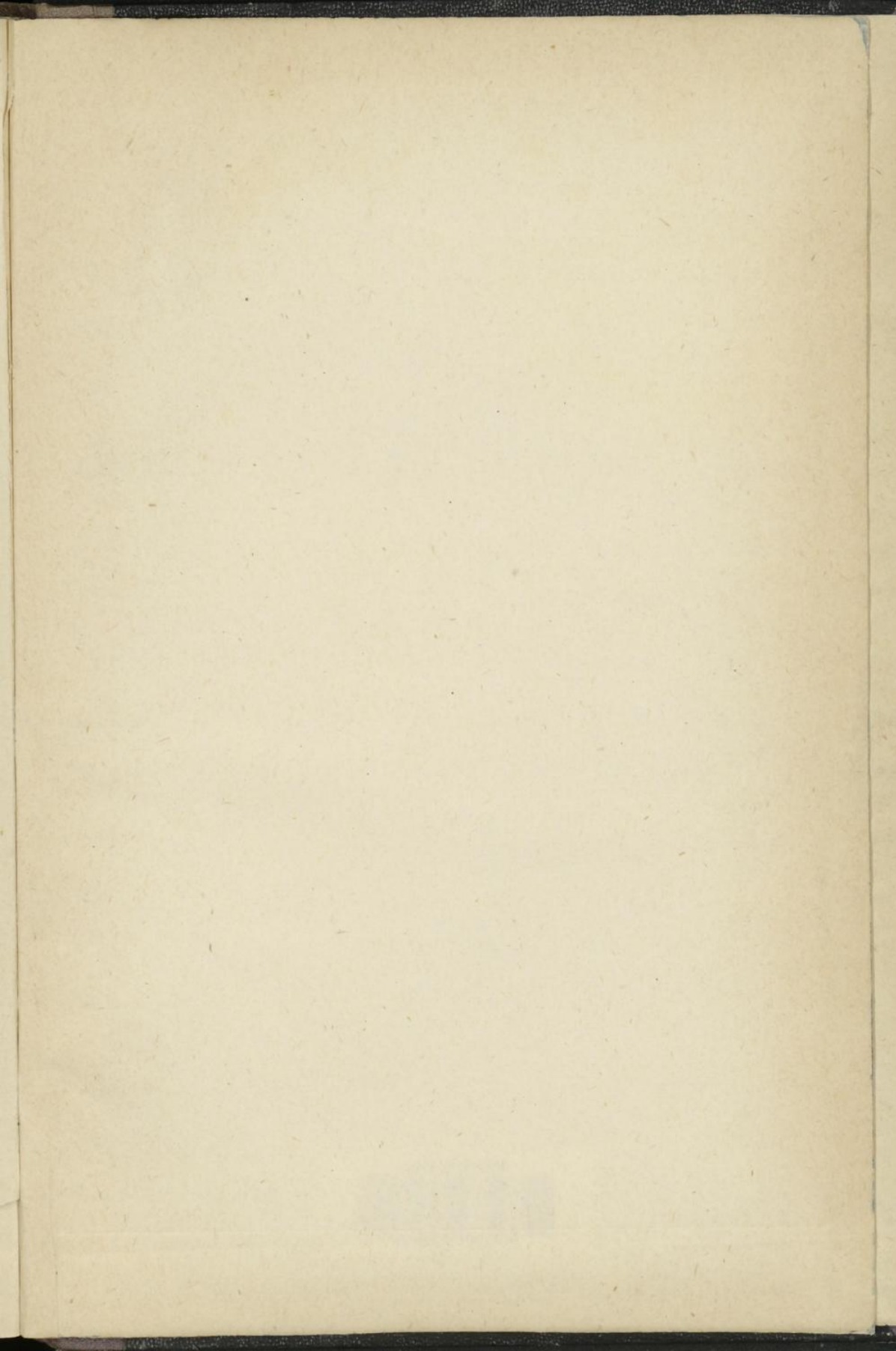
der neuen Kreis-Eintheilung.

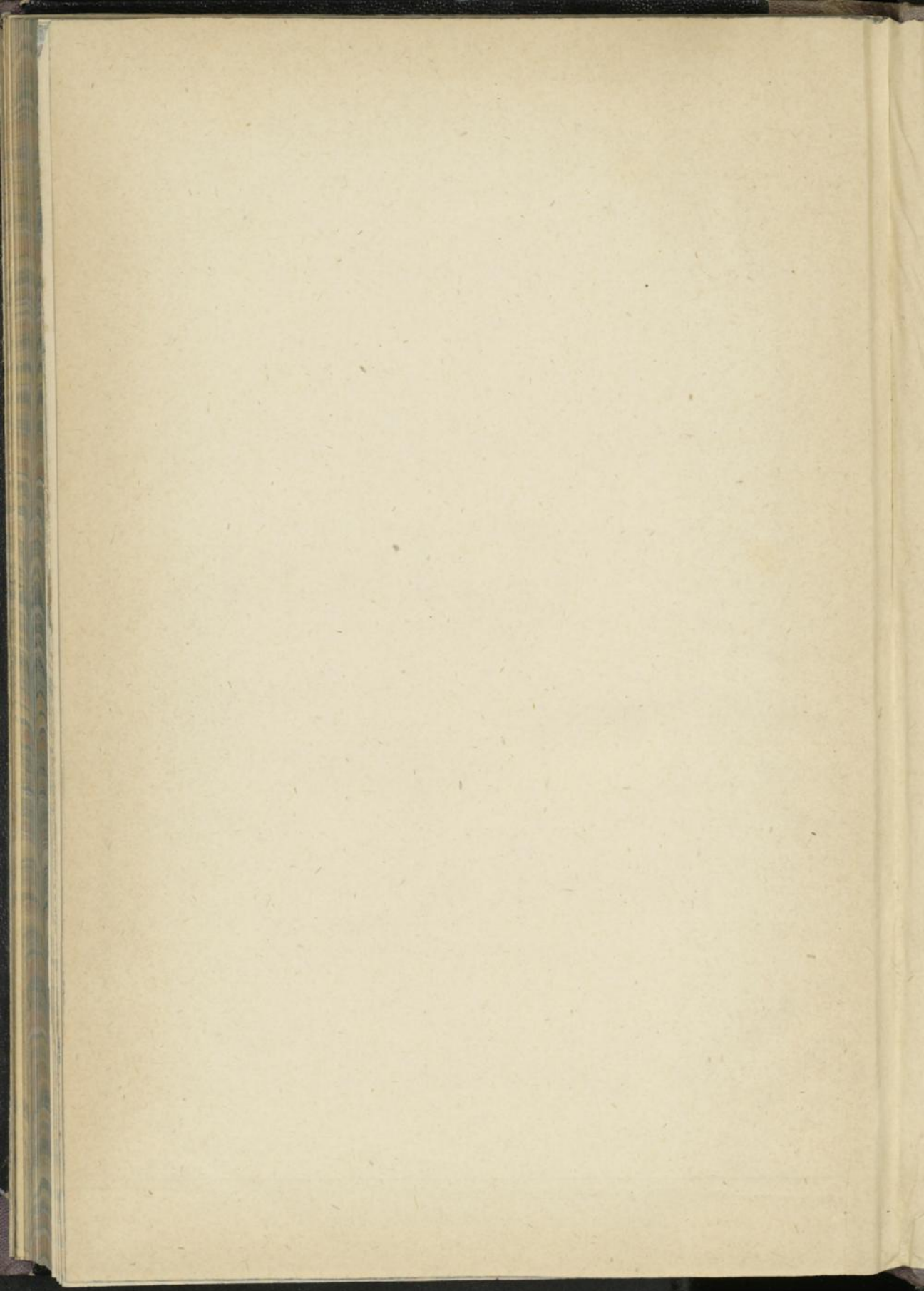
- |                   |                  |                |
|-------------------|------------------|----------------|
| 1. Satsuma.       | 21. Tschosima.   | 41. Shimon.    |
| 2. Irouma.        | 22. Nagao.       | 42. Hamada.    |
| 3. Ashigara.      | 23. Miyagi.      | 43. Sukama.    |
| 4. Kisarawa.      | 24. Fookoushima. | 44. Hojo.      |
| 5. Inba.          | 25. Iwanaya.     | 45. Okayama.   |
| 6. Nihari.        | 26. Wakamatsu.   | 46. Ota.       |
| 7. Doraki.        | 27. Midzuzawa.   | 47. Hiroshima. |
| 8. Gonna.         | 28. Iwate.       | 48. Yanagawa.  |
| 9. Totobiki.      | 29. Aino.        | 49. Wakayama.  |
| 10. Otsuono miya. | 30. Yamagata.    | 50. Miho.      |
| 11. Nara.         | 31. Otsuma.      | 51. Ehime.     |
| 12. Sakai.        | 32. Sakya.       | 52. Kotchi.    |
| 13. Miya.         | 33. Akita.       | 53. Fookouoka. |
| 14. Wataraya.     | 34. Teiyouga.    | 54. Midzuma.   |
| 15. Aichi.        | 35. Ishikawa.    | 55. Kokura.    |
| 16. Hama noha.    | 36. Niigata.     | 56. Oda.       |
| 17. Shimonaka.    | 37. Kashiwazaki. | 57. Inari.     |
| 18. Yamanashi.    | 38. Akawa.       | 58. Shirakawa. |
| 19. Shiga.        | 39. Toyooka.     | 59. Miyasaki.  |
| 20. Gifu.         | 40. Totori.      | 60. Kagoshima. |

Miako Gruppe

JAPANESE

and  
with  
the





TMW-Bibliothek



0066168 3

TMW-Bibl

WA 131